

Kooltherm® har mycket lång livslängd, sparar energi och möjliggör slankare konstruktioner. Detta sparar på totala byggkostnader och ger dig samtidigt mer utrymme.

Kooltherm® K12 D / K15 C

- Värmeledningsförmåga: λ_D 0,021 W/(m·K)
- Tryckhållfasthet: 100 kPa (EN 826, ϵ 10%)
- Format: 1200 x 600 mm, 1200 x 3000 mm (K12 D)
- Kant: rak
- Lagerförda tjocklekar: K12 D - 40,50,60,70,80,100,120 mm
K15C - 50, 60, 80, 100, 120, 125, 140, 159 mm
- Brandklass: D-s1,d0 (K12 D) / C-s2,d0 (K15 C)

Brand

Kooltherm® K15 C är testad och godkänd enligt SP FIRE 105 oklädd och i flera olika uppbyggnader. Läs gärna vår Brandhandbok Kooltherm för mer information. Rådgör med din brandkonsult för att säkerställa att den aktuella konstruktionen möter upp brandkraven. Vi delar gärna våra brandrapporter direkt till brandkonsulter.

Montering av Kooltherm® K12 D mellan reglar

- PE-folie ska appliceras max 1/3 av isolervärdet inifrån enligt praxis. Innanför ångspärren kan ett isolerat installationsutrymme byggas
- Montera den invändiga beklädnaden och fäst den i reglarna med lämplig infästning enligt infästningsleverantören. Tänk på att den invändiga beklädnaden kan kräva ett mindre cc-mått på den bakomliggande bärande konstruktionsdelen
- Vid isolering i flera lager bör isolerskivorna läggas med minst 100 mm överlapp

Alternativ A - tät passning mellan reglar:

- Skär till isolerskivorna med ett litet övermått på 2-3 mm och knacka in isoleringen jämt med ett mellanlägg. Dreva eller fyll ut eventuella glipor med elastiskt fogsium

Alternativ B - montage med fogsium:

- Skär till isolerskivorna med ett undermått på 10-20 mm för att komma in med munstycket på skumpistol. Använd distanser av exempelvis trä eller plast för att fixera isolerskivorna mellan reglarna. Fyll sedan i gliporna med expanderande fogsium

Montering av Kooltherm® K15 C utanpå reglar

- Sidan med mineralduk ska vara vänd inåt, sidan med aluminium utåt.
- Säkerställ att Kooltherm® K15 C skyddas mot konstant kapillär fukt från exempelvis mark
- Kooltherm® är lätt att bearbeta med kniv, fogsvans, stick-/ sänk-/ eller bandsåg
- Montera isolerskivorna tätt, med en förskjutning på minst 300 mm i sidled
- Använd minst 3 st infästningar per skiva eller 4 st per m²
- Vid ytterkant vägg ska infästningar sättas tätare; cc 300
- Infästningen bör ske minst 50 mm från isolerkanten tillsammans med en yttre bricka med en diameter på minst 35 mm
- Skruv genom läkt kan tillgodoräknas som infästning för Kooltherm® K15 C
- Fyll ut eventuella glipor med elastiskt fogsium. Mindre glipor kan tejpas
- Kooltherm® med mindre mått än 100 mm på någon ledd bör inte användas i större utsträckning.
- Montera den utvändiga fasadbeklädnaden utanpå Kooltherm® K15 C i enlighet med instruktioner från fasadbeklädnadstillverkaren

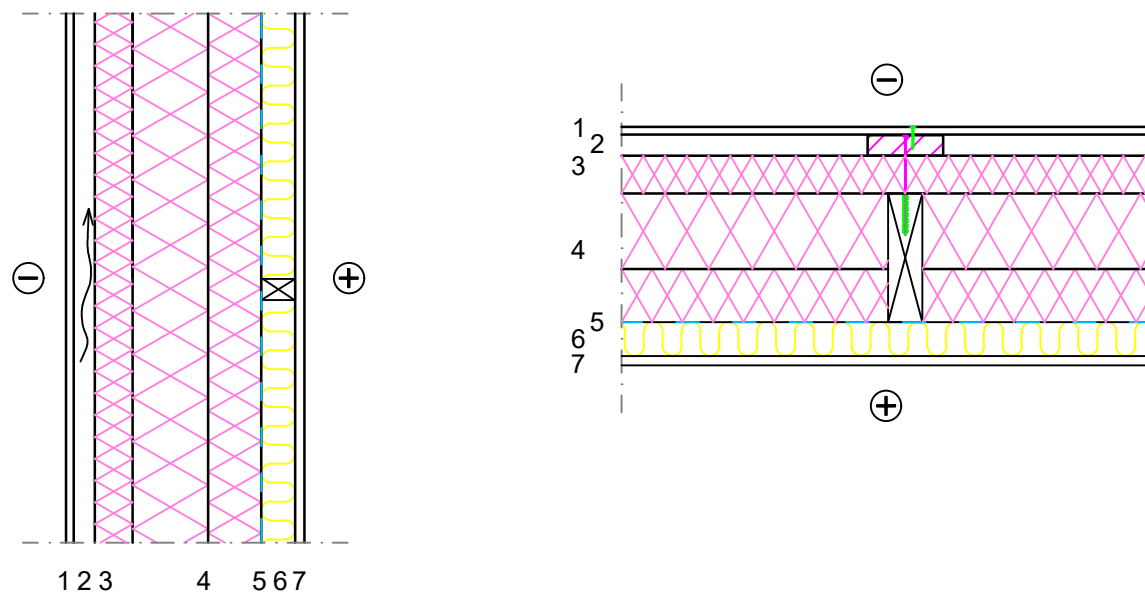
Lagring

Kooltherm® ska lagras torrt, liggande på plant underlag och upphöjt från mark eller golv. Isolerskivorna bör lagras inomhus eller under tak alternativt täckas med en vattentät folie eller presenning. Folien som Kooltherm® levereras i är inte avsedd för lagring utomhus då den är perforerad. Isolerskivor som blivit blöta bör inte användas. Undvik tyngder som skapar punktlaster direkt på skivorna under lagringen (Normalt staplade pallar sprider vikten tillräckligt).

Avfall

PE-folien som Kooltherm® levereras i har avfallskoden 17 02 03.

Avfallskoden för Kooltherm® är 17 06 04.



Konstruktion	1	Fasad
	2	Luftspalt
	3	Kooltherm® K15 C i heltäckande skikt
	4	Kooltherm® K12 D mellan reglar cc 600
	5	Ångspärr
	6	45 Installationsskikt med mineralull
	7	Inre beklädnad

Värmeledningkoefficient

ISOLERINGSTJOCKLEK [mm]	U-VÄRDE [W/m ² K]
Kooltherm® K12 D 70 + 100 mm + K15 C 50 mm	0,10

U-värdena är beräknade enligt EN ISO 6946:2007. Utöver Kooltherm® (λ 0,021 W/(mK)) och mineralull (λ_0 0,037 W/(mK)) är träreglar (λ 0,14 W/(mK)), cc 600 mm medräknat i U-värden. Hänsyn har även tagits till köldbryggor i det heltäckande isolerskiktet med skruv \varnothing 4,5 mm rostfritt stål (λ 17 W/(mK)), 3,8 st/ m². ΔU_f är + 0,0006 W/(m²K). Luftspalt är inkluderad i beräkningar. 0,13 m²/KW har använts som invändigt ytmoststånd och 0,356 m²/KW som utvändigt ytmoststånd, luftspalt och fasad inkluderat. Referens: 12K1A7V6A58.FCF