

Isolering



Produktöversikt – kortversion

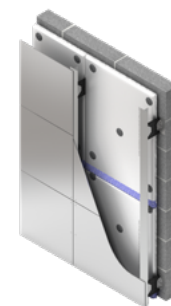
Högeffektiv isolering för alla ändamål





AlphaCore® Pad

Skiva för ventilerad fasad



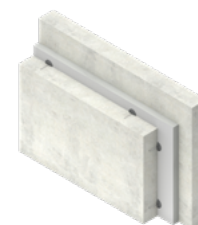
Produktegenskaper

- Slank lösning för ventilerade fasader
- Lambda λ_D -värde på 0,020 W/(m·K)
- Brandreaktion: A2-s1,d0 (EN 13501-1:2018)
- Vattenavvisande på grund av hydrofob kärna
- Mikroporös silikabaserad isoleringsskiva



AlphaCore® Pure

För off-site-produktionssystem



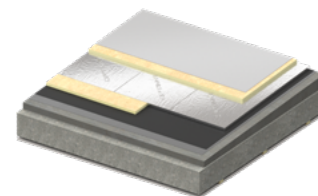
Produktegenskaper

- Slank lösning för användning i betongelement, inklusive ingjutning i sandwichelement
- Lambda λ_D -värde på 0,020 W/(m·K)
- Brandreaktion: A2-s1,d0 (EN 13501-1:2018)
- Den termiska prestandan påverkas inte av fukt
- Mikroporös silikabaserad isoleringsskiva



OPTIM-R®

Golvsystem



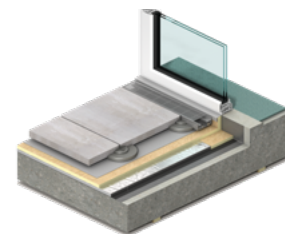
Produktegenskaper

- Vakuumisolering för krävande golvkonstruktioner
- Lambda λ_D -värde 0,007 W/(m·K)
- Exceptionellt hög isoleringsförmåga med extremt liten isoleringstjocklek
- Prestanda upp till fem gånger bättre än andra vanligt förekommande isoleringsmaterial
- Vid korrekt hantering behåller OPTIM-R Golvsystem sin isoleringsförmåga under hela byggnadens livslängd



OPTIM-R®

Taksystem



Produktegenskaper

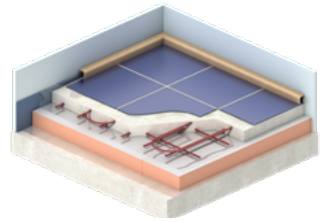
- Vakuumisolering för krävande golvkonstruktioner
- Lambda λ_D -värde 0,007 W/(m·K)
- Exceptionellt hög isoleringsförmåga med extremt liten isoleringstjocklek
- Prestanda upp till fem gånger bättre än andra vanligt förekommande isoleringsmaterial
- Vid korrekt hantering behåller OPTIM-R Taksystem sin isoleringsförmåga under hela byggnadens livslängd



Kooltherm® K3 Golvskiva

Produktegenskaper

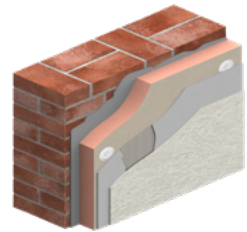
- Fenolskumsisolering för golv
- Lambda λ_D -värde 0,021 W/(m·K)
- Brandreaktion: C-s1, d0 ((EN 13501-1:2018)
- Lämplig för golvvärmesystem
- Motståndskraftig mot vattenångans genomträngning



Kooltherm® K5 Utvändig väggskiva

Produktegenskaper

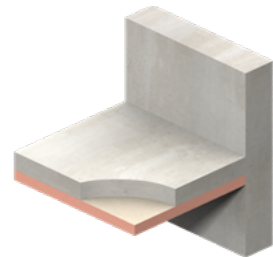
- Fenolskumsisolering som komponent i putsade fasader och ETICS-system
- Lambda: λ_D -värde 0,021 W/(m·K)
- Idealisk för både nybyggnation och renovering
- Kontakta oss eller din ETICS-partner för mer information



Kooltherm® K10 Undertaksskiva

Produktegenskaper

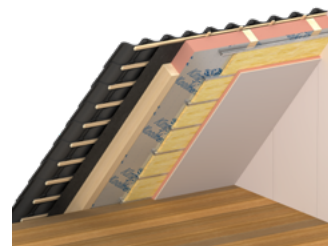
- Fenolskumsisolering för undersidan av betongbjälklag
- Lambda λ_D -värde 0,021 W/(m·K)
- Brandreaktion: C-s1, d0 (EN 13501-1:2018)
- Lufttät
- Motståndskraftig mot vattenångans genomträngning



Kooltherm® K12 D Regelskiva

Produktegenskaper

- Fenolskumsisolering för tak, vägg och utanpå en regel (som en fasadskiva)
- Lambda λ_D -värde 0,021 W/(m·K)
- Brandreaktion: D-s1, d0 (EN 13501-1:2018)
- Lufttät och ånggenomsläpplig
- Uppfyll dagens isoleringskrav med mindre isoleringstjocklekar



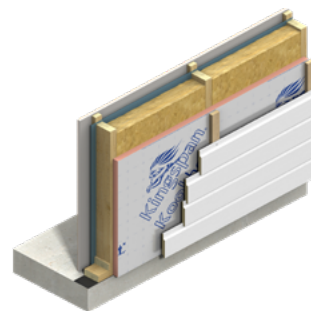


Kooltherm® K12 XL

Väderskiva

Produktegenskaper

- Fenolskumisulering för fasadskiva på de yttre regelväggarna i enfamiljshus
- Lambda λ_D -värde 0,021 W/(m·K)
- Brandreaktion: D-s1, d0 (EN 13501-1:2018)
- Spara energi - du kan få upp till 40% bättre termisk prestanda
- Tunnare konstruktion: 35% tunnare jämfört med traditionella isoleringslösningar

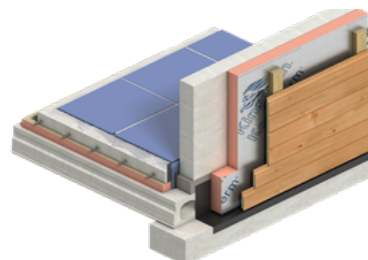


Kooltherm® K15 C

Skiva för ventilerad fasad

Produktegenskaper

- Fenolskumisulering för ventilerad fasad
- Lambda λ_D -värde 0,021 W/(m·K)
- Brandreaktion: C-s2, d0 (EN 13501-1:2018)
- Fästs mekaniskt alternativt gjuts sidan med mineralduk in
- SP FIRE 105

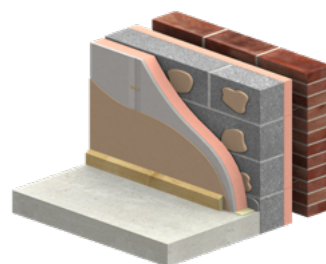


Kooltherm® K17

Isolergipsskiva

Produktegenskaper

- Fenolskumisulering för väggar och tak (invändigt)
- Lambda λ_D -värde 0,021 W/(m·K)
- Brandreaktion: C-s2, d0 (isolering) och B-s1, d0 (produkt) (EN 13501-1:2018)
- Isolering, gipsskiva och ångspärr i samma skiva
- Invändig isolering av väggar

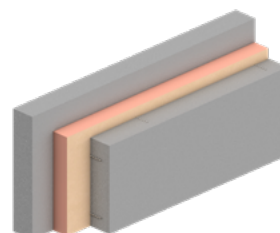


Kooltherm® K20

Betongelementskiva

Produktegenskaper

- Fenolskumisulering för betongelement
- Lambda λ_D -värde 0,021 W/(m·K)
- Brandreaktion: C-s1, d0 (EN 13501-1:2018)
- Anpassad för ingjutning i sandwichelement



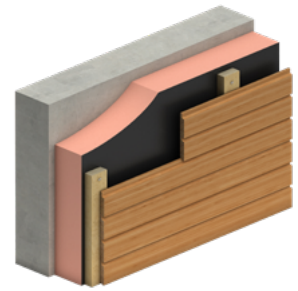


Kooltherm® K21 N

Skiva för ventilerad fasad

Produktegenskaper

- Fenolskumsisolering för användning i ventilerade fasadssystem
- Lambda λ_D -värde i pÅ 0,021 W/(m·K)
- Brandreaktion: (EN 13501-1): B-s1, d0 (framsida; svart fÄrg), och C-s2, d0 (baksida; beige fÄrg)
- SP FIRE 105
- Expanderbart ytskikt som skapar ett skyddande lager vilket hjÄlper till att begrÄnsa brandspridningen

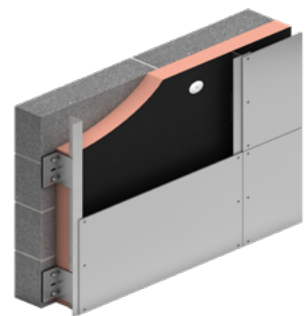


Kooltherm® K21

Skiva för ventilerad fasad

Produktegenskaper

- Fenolskumsisolering för ventilerade fasader med öppna fogar, tack vare det svarta ytskiktet
- Lambda λ_D -värde från 0,021 W/(m·K)
- Brandreaktion: (EN 13501-1): B-s3, d0 (framsida; svart fÄrg), och C-s2, d0 (baksida; beige fÄrg)
- HjÄlper dig att uppnÅ de U-vÄrden som krÄvs med en tunnare uppbyggnad jÄmfört med mineralullsalternativ
- ÅngdiffusionshÄmmande
- SP FIRE 105

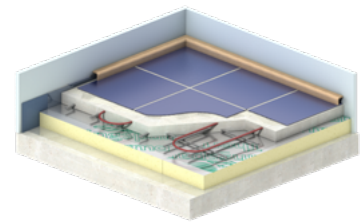


Therma™ TF70

Golvskiva

Produktegenskaper

- PIR-isolering för golvkonstruktioner
- Lambda λ_D -värde 0,022 W/(m·K)
- Hög tryckhÅllfasthet - upp till 120 kPa
- Luft- och Ångtät
- LÄmplig för golvvärmesystem

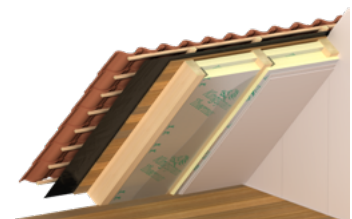


Therma™ TP10

Snedtaksskiva

Produktegenskaper

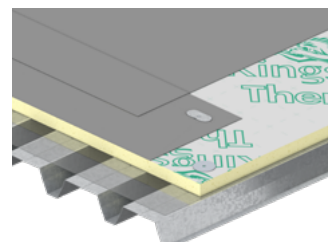
- Fenolskumsisolering för lutande takkonstruktioner
- Lambda λ_D -värde: 0,022 W/(m·K)
- Brandreaktion: E (EN 13501-1:2018)
- Luft- och Ångtät
- Isoleringen tÅl hoga temperaturer utan att droppa eller smÄlta





Therma™ TR26

Skiva till platt tak



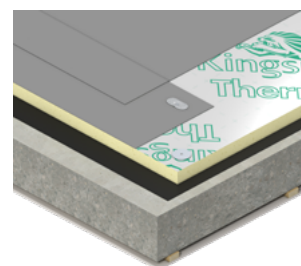
Produktegenskaper

- PIR-isolering för platta och låglutande tak för mekanisk infästning under takduk
- Lambda λ_D -värde 0,022 W/(m·K)
- FM Approvals i enkelskikt 40-160 mm eller flerskikt upp till 280 mm
- BROOF (t2) uppnås under flertalet tätskiktssystem
- Låg vikt



Therma™ TT46

Takfallsskiva



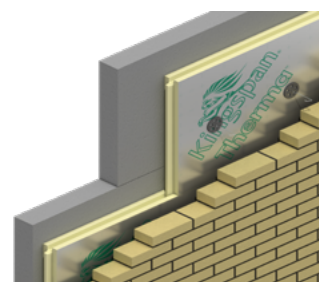
Produktegenskaper

- Kilskuren PIR-isolering för platta och låglutande tak för mekanisk infästning under takduk
- Lambda λ_D -värde 0,022 W/(m·K)
- FM Approvals i enkelskikt 40-160 mm eller flerskikt upp till 280 mm
- BROOF (t2) uppnås under flertalet tätskiktssystem
- Isolering och fall i ett



Therma™ TW50

Skalmursskiva



Produktegenskaper

- PIR-isolering för betongkonstruktioner med skalmur
- Lambda λ_D -värde 0,022 W/(m·K)
- Luft- och ångtät
- Isoleringen tål höga temperaturer utan att droppa eller smälta



Therma™ TW55

Regelskiva



Produktegenskaper

- PIR-isolering för väggar med stål- och träregel
- Lambda λ_D -värde 0,022 W/(m·K)
- Luft- och ångtät
- Isoleringen tål höga temperaturer utan att droppa eller smälta

Kontakt


Lokalkontor


Kingspan Insulation AB
Aminogatan 34
431 53 Mölndal
Sverige

T: +46 (0) 31 13 50 50
E: info@kingspaninsulation.se
www.kingspaninsulation.se

Tjänster

Sälj- och kundservice
T: +46 (0) 31 13 50 50
E: info@kingspaninsulation.se

 Teknisk service
Techline (teknisk rådgivning och beräkningar)
T: +46 (0)10 144 06 00
E: techline.se@kingspan.com

 Tapered
(designservice för takfall)
T: +46 (0)10 144 06 00
E: tapered.se@kingspan.com

Säljavdelning



Daniel Christiansen
Specification Manager - Väst
daniel.christiansen@kingspan.com
+46 (0) 72 22 362 21



Joakim Flink
Specification Manager - Öst
joakim.flink@kingspan.com
+46 (0) 76 14 250 42

De fysiska och kemiska egenskaperna hos produkterna från Kingspan Insulation representerar medelvärden som erhålls genom testning i enlighet med allmänt vedertagna standarder och är föremål för standardtoleranser. Kingspan Insulation förbehåller sig rätten att ändra produktspecifikationer och tjocklekar utan förvarning. Informationen, beräkningarna, tekniska detaljerna och monteringsanvisningarna i all dokumentation eller råd ges i god tro och gäller endast för användning som beskrivs i detta sammanhang. De baseras på informationen som vi har fått. Kingspan Insulation ansvarar inte för skador i händelse av felaktig och / eller ofullständig information. Följaktligen garanterar Kingspan Insulation inte ett visst resultat. Bilderna i alla dokument eller råd är endast avsedda att ge ett allmänt intryck av produktens utseende och visa en av de olika möjliga applikationerna.

Kingspan Insulation garanterar inte att de visade applikationerna överensstämmer med giltiga (lokala) regler i det land där de används, är lämpliga för ditt ändamål eller din avsedda användning. Rekommendationer för användning ska alltid verifieras för lämplighet och överensstämmelse med faktiska krav, specifikationer och eventuella tillämpliga lagar, förordningar och föreskrifter.

Kingspan Insulation erbjuder teknisk rådgivning för alla applikationer eller former av användning. Inga påståenden, utfästelser eller garantier, vare sig uttryckliga eller underförstådda, görs av Kingspan Insulation angående användning, säkerhet, hållbarhet och prestanda för någon av våra produkter, såvida det inte uttryckligen anges. Vidare tar Kingspan Insulation inget ansvar för användning, säkerhet, tillförlitlighet, hållbarhet och prestanda för någon av våra produkter, såvida det inte uttryckligen avtalats skriftligen.

Kontrollera att din kopia av vår produktinformation är aktuell genom att kontakta Kingspan Insulations marknadsavdelning.

© Kingspan, AlphaCore, Kooltherm, OPTIM-R, Sauna-Satu och Lion Device är registrerade varumärken som tillhör Kingspan Group plc i Sverige och andra länder. Alla rättigheter förbehållna.

TM Therma är ett varumärke som tillhör Kingspan Group plc.

Informationen i denna produktöversikt är vägledande och kan ändras utan föregående meddelande. Inga rättigheter kan härledas ur innehållet. Med förbehåll för eventuella ändringar samt tryck- och skrivfel. Denna version ersätter alla tidigare.



Version 2 | 06/2026

Skanna QR-koden eller [klicka här](#) för den senaste versionen av detta dokument.

