

Isolering



Produktoversigt Danmark

Højeffektiv isolering til alle formål



Fiberfri
kerne


Kingspan®

Indholdsfortegnelse

Kingspan Insulation

Kingspan Insulation	3
Hvor kan du købe Kingspan isolering?	3
Hvorfor vælge Kingspan Insulation?	3
Vi har klimaet på dagsordenen	3
Certificering af bæredygtigt byggeri	3

Produkter

AlphaCore® Pad	4
AlphaCore® Pure	5
OPTIM-R® Gulvsystem	6
OPTIM-R® Tagsystem	7
Kooltherm® K3 Gulvplade	8
Kooltherm® K5 Udvendig vægplade	9
Kooltherm® K8 D Hulmursplade	10
Kooltherm® K10 Loftsplade	11
Kooltherm® K12 D Isoleringsplade til træskonstruktioner	12
Kooltherm® K17 Isoleret gipsplade	13
Kooltherm® K20 Isoleringsplade til betonelementer	14
Kooltherm® K21 Isolering bag regnskærm	15
Kooltherm® K21 N Isolering bag regnskærm	16
Therma™ TR26 Plade til fladt tag	17
Therma™ TR27 Plade til fladt tag	18
Therma™ TT46 Kileskåret tagplade	19
Therma™ TT46 CS150 Kileskåret tagplade	20
Therma™ TT47 Kileskåret tagplade	21
Therma™ TF70 Gulvplade	22
Therma™ TT Diamond Modfaldskiler	23
Sauna-Satu® Isolering til saunaer	24
Kingspan GreenGuard® GG300	25
Kingspan GreenGuard® GG500	26
Services	27
Teknisk Support	28

Kingspan Insulation

Kingspan Insulation

Kingspan Insulation er specialister i en lang række forskellige isoleringsløsninger. Vi tilbyder nogle af markedets førende isoleringsprodukter som gør det muligt at bygge tyndere væg-, tag- og gulvkonstruktioner.

Hvert materiale har sine egne unikke fordele og anvendelsesområder. Alt efter dine behov, anvendelsesområde og ønsker giver vi rådgivning og leverer en skræddersyet løsning til alt lige fra boliger, erhvervsbyggeri og mange andre industrielle anvendelser uanset om det er til gulv, væg eller tag.



Hvor kan du købe Kingspan isolering?

Alle vores Kooltherm® og Therma™ produkter kan købes hos samtlige danske trælastere.

Hvorfor vælge Kingspan Insulation?

Når man vælger isolering, er der en lang række faktorer, man skal overveje, herunder materiale, termisk ydeevne, bæredygtighed, omkostningseffektivitet og tilgængelige tykkelser.

Vi har isolering til et bredt spektrum af anvendelser og formål. Uanset om du er på udkig efter et produkt med en meget lav varmeledningsevne eller et produkt med en brandklassificering i Euroclass A1, så har vi et produkt, der passer.

Vi har klimaet på dagsordenen

Hos Kingspan ønsker vi at have indflydelse på store, globale spørgsmål såsom klimaændringer og cirkularitet. Derfor har vi udviklet en global bæredygtighedsstrategi: Planet Passionate. Planet Passionate er vores globale, ti-års bæredygtighedsstrategi, der fokuserer på tre store globale spørgsmål: klimaændringer, cirkularitet og beskyttelse af vores naturlige verden. Vi ønsker at bidrage til et bæredygtigt energimiks, reducere CO₂-emissioner, reducere affald, spare vand, tilbyde løsninger til upcycling af plastaffald, befri havene for plastsupper, og beskytte biodiversiteten på vores planet.

Certificering af bæredygtigt byggeri

Kingspan bidrager til point i certificering af bæredygtigt byggeri. Vi kan hjælpe dig med at samle alle de dokumenter, som skal bruges i DGNB certificeret byggeri. Send os en mail på techline@kingspaninsulation.dk.

Størstedelen af alle vores isoleringsprodukter har en eksternt verificeret Environmental Product Declaration (EPD), hvis hovedformål er at hjælpe og støtte os til at formidle miljøegenskaberne i vores isoleringsprodukter på en troværdig og forståelig måde.

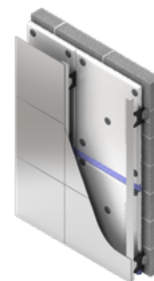


AlphaCore® Pad

Isolering bag regnskærm

Beskrivelse

AlphaCore® Pad er vores seneste udvikling inden for næste generations isolering. En hydrofob mikroporøs silica baseret isoleringsplade, som er ideel til projekter, der kræver en førsteklasses løsning. Med en brandklasse på A2-s1,d0 (EN 13501-1) og en varmeledningsevne på kun 0,020 W/(m·K) er isoleringspladerne en innovativ og slank løsning til ventilerede.



Tekniske specifikationer

Egenskaber	Værdi
Varmeledningsevne λ_D (EN 12667:2001)	λ_D -værdi 0,020 W/(m·K)
Standard dimensioner (EN 822:2013)	1000 x 600 mm
Kantafslutning	lige kanter
Reaktion på brand (EN 13501-1:2018)	A2-s1,d0
Densitet (EN 1602:2013)	155 kg/m ³ indtil 195 kg/m ³
Kompressionsstyrke (EN 826:2013)	≥ 75 kPa
Dimensionel stabilitet - længde & bredde (EN 1604:2013, 48 timer, 70°C ved 90% RF)	≤ 0,5% (længde, bredde) ≤ 0,5% (tykkelse)

For mere information om vores produkters tekniske egenskaber kan du kontakte vores tekniske afdeling på techline.dk@kingspan.com eller på +45 44 95 55 59.

Produkter

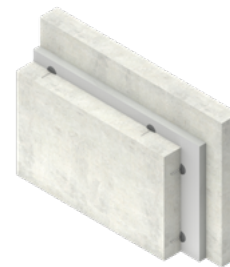
Tykkelse (mm)	R _b -værdi (m ² ·K/W)
20	1,00
25	1,25
30	1,50
40	2,00
50	2,50

Kontakt os på telefon +45 44 95 55 59 for at høre nærmere omkring hvilke tykkelser vi har på lager.

AlphaCore® Pure

Beskrivelse

AlphaCore® Pure er vores seneste udvikling inden for næste generations isolering. En hydrofob mikroporøs silica baseret isoleringsplade, som er ideel til projekter, der kræver en løsning med en førsteklasses ydeevne. Med en brandklasse på A2-s1,d0 (EN 13501-1) og en varmeledningsevne på kun 0,020 W/(m·K) er pladerne en slank løsning til off-site produktionssystemer.



Tekniske specifikationer

Egenskaber	Værdi
Varmeledningsevne λ_D (EN 12667:2001)	λ_D -værdi 0,020 W/(m·K)
Standard dimensioner (EN 822:2013)	1000 x 600 mm
Kantafslutning	lige kanter
Reaktion på brand (EN 13501-1:2018)	A2-s1,d0
Densitet (EN 1602:2013)	155 kg/m ³ indtil 195 kg/m ³
Kompressionsstyrke (EN 826:2013)	≥ 90kPa
Dimensionel stabilitet - længde & bredde (EN 1604:2013, 48 timer, 70°C ved 90% RF)	≤ 0,5% (længde, bredde) ≤ 2,0% (tykkelse)

For mere information om vores produkters tekniske egenskaber kan du kontakte vores tekniske afdeling på techline.dk@kingspan.com eller på +45 44 95 55 59.

Produkter

Tykkelse (mm)	R_D -værdi (m ² ·K/W)
20	1,00
25	1,25
30	1,50
40	2,00
50	2,50

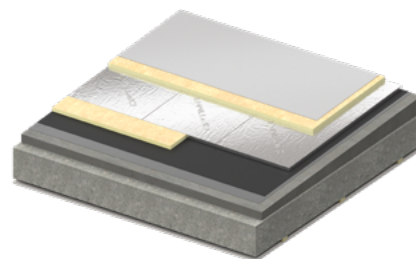
Kontakt os på telefon +45 44 95 55 59 for at høre nærmere omkring hvilke tykkelser vi har på lager.

OPTIM-R®

Gulvsystem

Beskrivelse

OPTIM-R® Gulvsystem er en yderst effektiv vakuumisolering til gulvkonstruktioner med pladsmangel. OPTIM-R® består af en mikroporøs kerne omsluttet af en tynd, lufttæt skal. Dette giver pladen en usædvanlig høj isoleringsværdi med en ekstrem tynd isoleringstykkelse. OPTIM-R® er fem gange så effektiv som traditionelle isoleringsmaterialer, og er derfor den ultimative løsning til gulvkonstruktioner, hvor der er (meget) lidt plads.



Tekniske specifikationer

Egenskaber	Værdi
Varmeledningsevne λ_D (EN 12667:2001)	λ_D -værdi 0,007 W/(m·K)
Pladestørrelse* (EN 822:2013)	1200 x 600 mm 1200 x 400 mm 1200 x 300 mm 600 x 600 mm 600 x 400 mm 400 x 300 mm 300 x 300 mm
Kanter	lige kanter
Reaktion på brand (EN 13501-1:2018)	F
Densitet (EN 1602:2013)	170 - 210 kg/m ³
Kompressionsstyrke @ 10% kompression (EN 826:2013)	≥ 150 kPa
Anvendelsestemperatur	-40°C to +80°C
Genbrug	over 90% (efter vægt) er genanvendeligt
Tilgængelig certificering	ETA 15/0090

*Andre størrelser kan være tilgængelige afhængig af mængder, venligst kontakt os for disse.

Produkter

Tykkelse (mm)	R_D -værdi (m ² ·K/W)
20	2,85
25	3,55
30	4,25
40	5,70
50	7,10

Kontakt os på telefon +45 44 95 55 59 for at høre nærmere omkring hvilke tykkelser vi har på lager.

Design Service

Ved anvendelse af OPTIM-R® Gulvsystem, anbefaler vi at kontakte vores Design Service for at give det mest optimale design og inkorporere OPTIM-R®, hvor det er nødvendigt.

Vores Design Service kan desuden også oplyse den effektive isoleringstykkelse og lave en u-værdiberegning baseret på arealet af den samlede overflade.

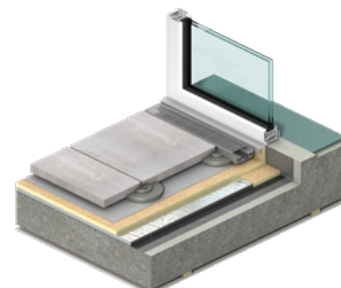
Kontakt Kingspan Insulation for yderligere information om vores Design Service eller send din forespørgsel til: techline.dk@kingspan.com.

OPTIM-R®

Tagsystem

Beskrivelse

OPTIM-R® Tagsystem er en yderst effektiv vakuumisolering til tagkonstruktioner med pladsmangel. OPTIM-R® består af en mikroporøs kerne omsluttet af en tynd, lufttæt skal. Dette giver pladen en usædvanlig høj isoleringsværdi med en ekstrem tynd isoleringstykkelse. OPTIM-R® er fem gange så effektiv som traditionelle isoleringsmaterialer, og er derfor den ultimative løsning til tagkonstruktioner, hvor der er (meget) lidt plads.



Tekniske specifikationer

Egenskaber	Værdi
Varmeledningsevne λ_D (EN 12667:2001)	λ_D -værdi 0,007 W/(m·K)
Pladestørrelse* (EN 822:2013)	1200 x 600 mm 1200 x 400 mm 1200 x 300 mm 600 x 600 mm 600 x 400 mm 400 x 300 mm 300 x 300 mm
Kanter	lige kanter
Reaktion på brand (EN 13501-1:2018)	F
Densitet (EN 1602:2013)	170 - 210 kg/m ³
Kompressionsstyrke @ 10% kompression (EN 826:2013)	≥ 150 kPa
Anvendelsestemperatur	-40°C to +80°C
Genbrug	over 90% (efter vægt) er genanvendeligt
Tilgængelig certificering	ETA 15/0090

*Andre størrelser kan være tilgængelige afhængig af mængder, venligst kontakt os for disse.

Produkter

Tykkelse (mm)	R_D -værdi (m ² ·K/W)
20	2,85
25	3,55
30	4,25
40	5,70
50	7,10

Kontakt os på telefon +45 44 95 55 59 for at høre nærmere omkring hvilke tykkelser vi har på lager.

Design Service

Ved anvendelse af OPTIM-R® Tagsystem, anbefaler vi at kontakte vores Design Service for at give det mest optimale design og inkorporere OPTIM-R®, hvor det er nødvendigt.

Vores Design Service kan desuden også oplyse den effektive isoleringstykkelse og lave en u-værdiberegning baseret på arealet af den samlede overflade.

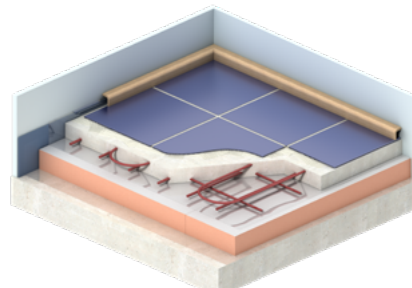
Kontakt Kingspan Insulation for yderligere information om vores Design Service eller send din forespørgsel til: techline.dk@kingspan.com.

Kooltherm® K3

Gulvplade

Beskrivelse

Kooltherm® K3 Gulvplade er en fenolskumsisoleringsplade med en fiberfri kerne, belagt med glasvæv på begge sider. Den høje isoleringsværdi gør pladen særdeles velegnet til brug som isolering til støbte gulve og kan bruges i kombination med gulvvarmeanlæg.



Tekniske specifikationer

Egenskaber	Værdi
Varmeledningsevne λ_D (EN 13166:2012+A2:2016)	λ_D -værdi 0,021 W/(m·K)
Standard dimensioner (EN 822:2013)	1200 x 600 mm
Kantafslutning	lige kanter
Reaktion på brand (EN 13501-1:2018)	C-s1, d0*
Densitet** (EN 1602:2013)	min. 35 kg/m ³
Kompressionsstyrke (EN 826:2013)	≥ 100 kPa
Dimensionel stabilitet - længde & bredde (EN 1604:2013, 48 timer, 70°C ved 90% RF)	≤ 1,5%
Dimensionel stabilitet - længde & bredde (EN 1604:2013, 48 timer, -20°C og +70°C)	≤ 1,5%
Indhold af lukkede celler (EN ISO 4590:2016)	≥ 90%
Miljø erklæring	EPD (EPD-KSI-20230322-CBA2-EN, 80 mm)

*Yderligere information: Reaktion på brand (på materiale niveau – efter DBI brand 01 metode): C-s1, d0

**Kooltherm® produceres med en minimal tæthed. Gennemsnitlig tæthed kan variere afhængigt af produkttype og tykkelse. Den angivne værdi kan bruges som en vejledende værdi, men for specifikation eller beregningsværdier bedes du kontakte vores tekniske serviceafdeling: techline.dk@kingspan.com.

For mere information om vores produkters tekniske egenskaber kan du kontakte vores tekniske afdeling på techline.dk@kingspan.com eller på +45 44 95 55 59.

Produkter

DB Nummer	Tykkelse (mm)	R_D -værdi (m ² ·K/W)	Styk (plader/pakke)	Indhold (m ² /pakke)
1646989	20	0,95	24	17,28
1646998	30	1,40	16	11,52
1647004	40	1,90	12	8,64
1647005	50	2,35	10	7,20
1647007	60	2,85	8	5,76
1647010	70	3,30	6	4,32
1647011	80	3,80	6	4,32
1647014	100	4,75	5	3,60
1647016	120	5,70	4	2,88

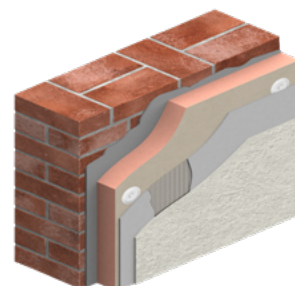
Kontakt os på telefon +45 44 95 55 59 for at høre nærmere omkring hvilke tykkelser vi har på lager.

Kooltherm® K5

Udvendig vægplade

Beskrivelse

Med Kooltherm® K5 Udvendig vægplade tilbyder vi en komponent til pudsede facader og eksterne termiske isoleringskompositssystemer (ETIC-systemer), der står for maximal udnyttelse af plads og en høj energieffektivitet. Næsten alle ETICS-producenter bruger det i et af deres godkendte ETICS-løsninger. Uanset om det er nybyg eller renovering. Tal med os eller din ETICS-partner for at høre mere om ETICS-løsningerne med vores Kooltherm® K5 Udvendig vægplade som en komponent.



Tekniske specifikationer

Egenskaber	Værdi
Varmeledningsevne λ_D (EN 13166:2012+A2:2016)	λ_D -værdi 0,021 W/(m·K)
Standard dimensioner (EN 822:2013)	1200 x 400 mm
Kantafslutning	lige kanter
Kompressionsstyrke (EN 826:2013)	≥ 100 kPa
Indhold af lukkede celler (EN ISO 4590:2016)	$\geq 90\%$
Tilgængelig certificering	Passive House Certificate
Miljø erklæring	EPD (EPD-KSI-20240318-CBC1-EN, 100 mm)

For mere information om vores produkters tekniske egenskaber kan du kontakte vores tekniske afdeling på techline.dk@kingspan.com eller på +45 44 95 55 59.

Produkter

Tykkelse (mm)	R_D -værdi (m ² ·K/W)	Styk (plader/pakke)	Indhold (m ² /pakke)
20	0,95	18	8,64
30	1,40	12	5,76
40	1,90	14	6,72
50	2,35	11	5,28
60	2,85	10	4,80
70	3,30	8	3,84
80	3,80	7	3,36
90	4,25	6	2,88
100	4,75	6	2,88
120	5,70	5	2,40
140	6,65	4	1,92

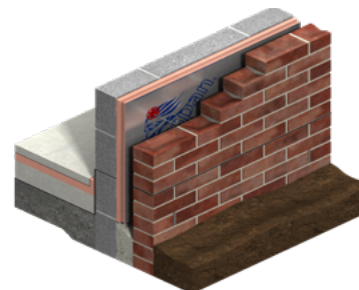
Kooltherm® K5 Udvendig vægplade er en del af et komplet facadesystem. Kontakt systemleverandøren for yderligere spørgsmål.

Kooltherm® K8 D

Hulmursplade

Beskrivelse

Kooltherm® K8 D Hulmursplade er en fenolskumsisoleringsplade med en fiberfri kerne, belagt med en kompositfolie med lav emissivitet på begge sider. Den høje isoleringsværdi gør pladen ideel til tynde hulmurskonstruktioner.



Tekniske specifikationer

Egenskaber	Værdi
Varmeledningsevne λ_D (EN 13166:2012+A2:2016)	λ_D -værdi 0,021 W/(m·K)
Standard dimensioner (EN 822:2013)	1200 x 600 mm
Funktionelle dimensioner (EN 822:2013)	1190 x 590 mm
Kantafslutning	falset på alle sider. 50, 70 og 100 mm - lige kanter.
Reaktion på brand (EN 13501-1:2018)	D-s1, d0
Densitet* (EN 1602:2013)	min. 35 kg/m ³
Kompressionsstyrke (EN 826:2013)	≥ 100 kPa
Dimensionel stabilitet - længde & bredde (EN 1604:2013, 48 timer, 70°C ved 90% RF)	≤ 1,5%
Dimensionel stabilitet - længde & bredde (EN 1604:2013, 48 timer, -20°C og +70°C)	≤ 1,5%
Indhold af lukkede celler (EN ISO 4590:2016)	≥ 90%
Miljø erklæring	EPD (EPD-KSI-20230168-CBA1-EN, 100 mm)

*Kooltherm® produceres med en minimal tæthed. Gennemsnitlig tæthed kan variere afhængigt af produkttype og tykkelse. Den angivne værdi kan bruges som en vejledende værdi, men for specifikation eller beregningsværdier bedes du kontakte vores tekniske serviceafdeling: techline.dk@kingspan.com.

For mere information om vores produkters tekniske egenskaber kan du kontakte vores tekniske afdeling på techline.dk@kingspan.com eller på +45 44 95 55 59.

Produkter

DB Nummer	Tykkelse (mm)	R_D -værdi (m ² ·K/W)	Styk (plader/pakke)	Indhold (m ² /pakke)
2349482	50	2,35	10	7,20
2349483	63	3,00	8	5,76
tba	70	3,30	6	4,32
2349484	74	3,50	8	5,76
2349485	84	4,00	6	4,32
2349486	95	4,50	5	3,60
tba	100	4,75	5	3,60
2349487	105	5,00	4	2,88
2349488	117	5,55	4	2,88
2349489	126	6,00	4	2,88
2349490	147	7,00	4	2,88

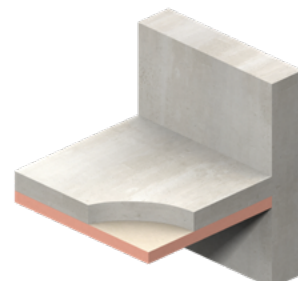
Kontakt os på telefon +45 44 95 55 59 for at høre nærmere omkring hvilke tykkelser vi har på lager.

Kooltherm® K10

Loftsplade

Beskrivelse

Kooltherm® K10 Loftsplade er en fenolskumisoleringsplade med en fiberfri kerne belagt med glasvæv på begge sider. Den høje isoleringsværdi gør pladen særdeles velegnet til isolering af lofter i eksempelvis kældre og parkeringanlæg.



Tekniske specifikationer

Egenskaber	Værdi
Varmeledningsevne λ_D (EN 13166:2012+A2:2016)	λ_D -værdi 0,021 W/(m·K)
Standard dimensioner (EN 822:2013)	1200 x 600 mm
Kantafslutning	lige kanter
Reaktion på brand (EN 13501-1:2018)	C-s1, d0*
Densitet** (EN 1602:2013)	min. 35 kg/m ³
Kompressionsstyrke (EN 826:2013)	≥ 100 kPa
Dimensionel stabilitet - længde & bredde (EN 1604:2013, 48 timer, 70°C ved 90% RF)	≤ 1,5%
Dimensionel stabilitet - længde & bredde (EN 1604:2013, 48 timer, -20°C og +70°C)	≤ 1,5%
Indhold af lukkede celler (EN ISO 4590:2016)	≥ 90%
Miljø erklæring	EPD (EPD-KSI-20230322-CBA2-EN, 80 mm)

*Yderligere information: Reaktion på brand (på materiale niveau - efter DBI brand 01 metode): C-s1, d0

**Kooltherm® produceres med en minimal tæthed. Gennemsnitlig tæthed kan variere afhængigt af produkttype og tykkelse. Den angivne værdi kan bruges som en vejledende værdi, men for specifikation eller beregningsværdier bedes du kontakte vores tekniske serviceafdeling: techline.dk@kingspan.com.

For mere information om vores produkters tekniske egenskaber kan du kontakte vores tekniske afdeling på techline.dk@kingspan.com eller på +45 44 95 55 59.

Produkter

DB Nummer	Tykkelse (mm)	R_D -værdi (m ² ·K/W)	Styk (plader/pakke)	Indhold (m ² /pakke)
1647355	40	1,90	12	8,64
1647357	60	2,85	8	5,76
1647359	80	3,80	6	4,32
1647363	100	4,75	5	3,60
1647364	120	5,70	4	2,88

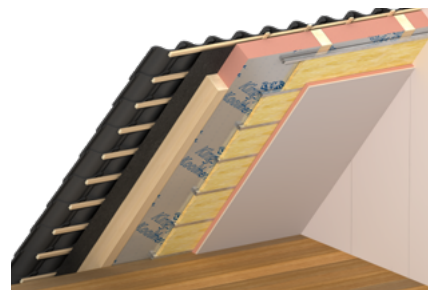
Kontakt os på telefon +45 44 95 55 59 for at høre nærmere omkring hvilke tykkelser vi har på lager.

Kooltherm® K12 D

Isoleringsplade til træskonstruktioner

Beskrivelse

Kooltherm® K12 D Isoleringsplade til træskonstruktioner er en fenolskumsisoleringsplade med en fiberfri kerne, belagt med kompositfolie med lav emissivitet på begge sider. Den høje isoleringsværdi gør pladen særdeles velegnet til brug i vinduesrammer, træ- og stålskeletsystemer, indvendige vægge og til efterisolering af skrå tage indefra (imellem spær).



Tekniske specifikationer

Egenskaber	Værdi
Varmeledningsevne λ_D (EN 13166:2012+A2:2016)	λ_D -værdi 0,021 W/(m·K)
Standard dimensioner (EN 822:2013)	1200 x 600 mm
Kantafslutning	lige kanter
Reaktion på brand (EN 13501-1:2018)	D-s1, d0
Densitet* (EN 1602:2013)	min. 35 kg/m ³
Kompressionsstyrke (EN 826:2013)	≥ 100 kPa
Dimensionel stabilitet - længde & bredde (EN 1604:2013, 48 timer, 70°C ved 90% RF)	≤ 1,5%
Dimensionel stabilitet - længde & bredde (EN 1604:2013, 48 timer, -20°C og +70°C)	≤ 1,5%
Indhold af lukkede celler (EN ISO 4590:2016)	≥ 90%
Miljø erklæring	EPD (EPD-KSI-20230320-CBA1-EN, 100 mm)

*Kooltherm® produceres med en minimal tæthed. Gennemsnitlig tæthed kan variere afhængigt af produkttype og tykkelse. Den angivne værdi kan bruges som en vejledende værdi, men for specifikation eller beregningsværdier bedes du kontakte vores tekniske serviceafdeling: techline.dk@kingspan.com.
For mere information om vores produkters tekniske egenskaber kan du kontakte vores tekniske afdeling på techline.dk@kingspan.com eller på +45 44 95 55 59.

Produkter

DB Nummer	Tykkelse (mm)	R_D -værdi (m ² ·K/W)	Styk (plader/pakke)	Indhold (m ² /pakke)
2349475	40	1,90	12	8,64
2349476	50	2,35	10	7,20
2349477	60	2,85	8	5,76
2349478	70	3,30	6	4,32
2349479	80	3,80	6	4,32
2349480	100	4,75	5	3,60
2349481	120	5,70	4	2,88

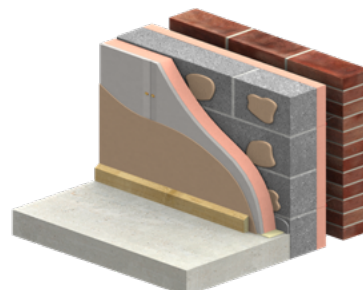
Kontakt os på telefon +45 44 95 55 59 for at høre nærmere omkring hvilke tykkelser vi har på lager.

Kooltherm® K17

Isoleret gipsplade

Beskrivelse

Kooltherm® K17 Isoleret gipsplade er en unik fenolskumsisoleringsplade med en fiberfri kerne, belagt med glasvæv og 12,5 mm gips på den ene side, og kompositfolie med lav emissivitet på den anden side. På grund af sin høje isoleringsværdi er denne isoleringsplade et glimrende valg til renovering og efterisolering af vægge.



Tekniske specifikationer

Egenskaber	Værdi
Standard dimensioner (EN 822:2013)	2600 x 1200 mm
Kantafslutning	lige kanter på alle sider, standard spartelkant på gipsplade på de lange sider
Reaktion på brand (EN 13501-1:2018)	C-s2, d0 (isolering) B-s1, d0 (produkt)
Miljø erklæring	EPD (EPD-KSI-20260249-CBA1-EN, 62,5 mm)

For mere information om vores produkters tekniske egenskaber kan du kontakte vores tekniske afdeling på techline.dk@kingspan.com eller på +45 44 95 55 59.

Produkter

DB Nummer	Tykkelse (mm)	R _D -værdi (m ² ·K/W)	Styk (plader/pakke)	Indhold (m ² /pakke)
1665548	20/12,5	1,00	12	37,44
1665551	50/12,5	2,40	12	37,44
1665556	70/12,5	3,35	10	31,20
1665566	80/12,5	3,85	8	24,96
1665571	100/12,5	4,80	7	21,84

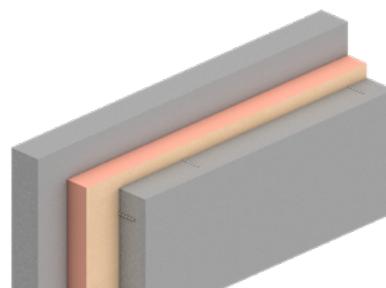
Kontakt os på telefon +45 44 95 55 59 for at høre nærmere omkring hvilke tykkelser vi har på lager.

Kooltherm® K20

Isoleringsplade til betonelementer

Beskrivelse

Kooltherm® K20 Isoleringsplade til betonelementer til indstøbning i sandwichvæg elementer. Pladen er en fenolskumsisoleringsplade, som er dampdiffusionsåbent, belagt med glasvæv på begge sider. Den har en hård fiberfri kerne, der er termohærdende, hvilket betyder, at den kan modstå høje temperaturer uden at dryppe eller smelte. Kooltherm® K20 Isoleringsplade til betonelementer er velegnet til isolering af betonsandwich.



Tekniske specifikationer

Egenskaber	Værdi
Varmeledningsevne λ_D (EN 13166:2012+A2:2016)	λ_D -værdi 0,021 W/(m·K)
Standard dimensioner (EN 822:2013)	1200 x 600 mm
Kantafslutning	lige kanter
Reaktion på brand (EN 13501-1:2018)	C-s1, d0*
Densitet** (EN 1602:2013)	min. 35 kg/m ³
Kompressionsstyrke (EN 826:2013)	≥ 100 kPa
Dimensionel stabilitet - længde & bredde (EN 1604:2013, 48 timer, 70°C ved 90% RF)	≤ 1,5%
Dimensionel stabilitet - længde & bredde (EN 1604:2013, 48 timer, -20°C og +70°C)	≤ 1,5%
Indhold af lukkede celler (EN ISO 4590:2016)	≥ 90%
Miljø erklæring	EPD (EPD-KSI-20230321-CBA1-EN, 80 mm)

*Yderligere information: Reaktion på brand (på materiale niveau – efter DBI brand 01 metode): C-s1, d0

**Kooltherm® produceres med en minimal tæthed. Gennemsnitlig tæthed kan variere afhængigt af produkttype og tykkelse. Den angivne værdi kan bruges som en vejledende værdi, men for specifikation eller beregningsværdier bedes du kontakte vores tekniske serviceafdeling: techline.dk@kingspan.com.

For mere information om vores produkters tekniske egenskaber kan du kontakte vores tekniske afdeling på techline.dk@kingspan.com eller på +45 44 95 55 59.

Produkter

Tykkelse (mm)	R _D -værdi (m ² ·K/W)	Styk (plader/pakke)	Indhold (m ² /pakke)
20	0,95	24	17,28
30	1,40	16	11,52
40	1,90	12	8,64
50	2,35	10	7,20
60	2,85	8	5,76
70	3,30	6	4,32
80	3,80	6	4,32
90	4,25	4	2,88
100	4,75	5	3,60
120	5,70	4	2,88
140	6,65	3	2,16
150	7,10	4	2,88
159	7,55	3	2,16

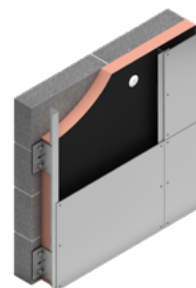
Kontakt os på telefon +45 44 95 55 59 for at høre nærmere omkring hvilke tykkelser vi har på lager.

Kooltherm® K21

Isolering bag regnskærm

Beskrivelse

Kooltherm® K21 har en gennemtrængelig, ikke-vævet glasfiberplade på bagsiden og en sort, komposit vindspærrefolie på forsiden. Pladen er dampdiffusionshæmmende, hvilket betyder, at den hjælper med at reducere opbygningen af vanddamp i konstruktionen betydeligt. Den er ideel til anvendelser, hvor kontrol af fugtbevægelser er afgørende for at forhindre kondens og bevare bygningens integritet. Dette produkt kan anvendes hvor overkant øverste gulv ikke overstiger 5,1 meter.



Tekniske specifikationer

Egenskaber	Værdi
Varmeledningsevne λ_D (EN 13166:2012+A2:2016)	λ_D -værdi 0,022 W/(m·K) (tykkelse 20 - 39 mm) λ_D -værdi 0,021 W/(m·K) (tykkelse 40 - 159 mm)
Standard dimensioner (EN 822:2013)	1200 x 600 mm
Kantafslutning	lige kanter
Reaktion på brand (EN 13501-1:2018)	B-s3, d0 (forside; sort farve) C-s2, d0 (bagside; lys/beige farve)
Densitet* (EN 1602:2013)	min. 35 kg/m ³
Kompressionsstyrke (EN 826:2013)	≥ 100 kPa
Dimensionel stabilitet - længde & bredde (EN 1604, 48 timer, 70°C ved 90% RF)	≤ 1,5%
Dimensionel stabilitet - længde & bredde (EN 1604, 48 timer, -20°C)	≤ 1,5%
Indhold af lukkede celler (EN ISO 4590:2016)	≥ 90%
Miljø erklæring	EPD (EPD-KSI-20250274-CBA1-EN, 100 mm)

*Gennemsnitlig tæthed kan variere afhængigt af produkttype og tykkelse. Den angivne værdi kan bruges som en vejledende værdi, men for specifikation eller beregningsværdier bedes du kontakte vores tekniske serviceafdeling: techline.dk@kingspan.com.

For mere information om vores produkters tekniske egenskaber kan du kontakte vores tekniske afdeling på techline.dk@kingspan.com eller på +45 44 95 55 59.

Produkter

DB Nummer	Tykkelse (mm)	R_D -værdi (m ² ·K/W)	Styk (plader/pakke)	Indhold (m ² /pakke)
2500509	20	0,90	24	17,28
2500511	40	1,90	12	8,64
2500512	60	2,85	8	5,76
2500513	80	3,80	6	4,32
2500515	100	4,75	5	3,60
2500516	120	5,70	4	2,88
2526290	140	6,65	3	2,16
2526293	159	7,55	3	2,16

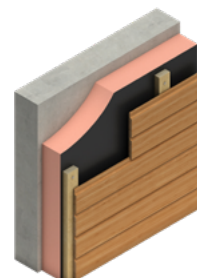
Kontakt os på telefon +45 44 95 55 59 for at høre nærmere omkring hvilke tykkelser vi har på lager.

Kooltherm® K21 N

Isolering bag regnskærm

Beskrivelse

Kooltherm® K21 N er en isoleringsplade af fenolskum med en fiberfri kerne. Den har en permeabel mineralbelagt glasvævsfacer på bagsiden og en sort ekspanderbar grafit, glasvævskompleksfacer på forsiden. Denne facer udvider sig, når den kommer i kontakt med ild, og skaber et beskyttende lag, der hjælper med at begrænse spredningen af ilden. Pladen er dampdiffusionsåben, hvilket betyder, at den kan bidrage til at reducere opbygningen af vanddamp i konstruktionen betydeligt.



Tekniske specifikationer

Egenskaber	Værdi
Varmeledningsevne λ_D (EN 13166:2012+A2:2016)	λ_D -værdi 0,021 W/(m·K)
Standard dimensioner (EN 822:2013)	1200 x 600 mm
Kantafslutning	lige kanter
Reaktion på brand (EN 13501-1:2018)	B-s1, d0 (forside; sort farve) C-s2, d0 (bagside; lys/beige farve)
Densitet* (EN 1602:2013)	min. 35 kg/m ³
Kompressionsstyrke (EN 826:2013)	≥ 100 kPa
Dimensionel stabilitet - længde & bredde (EN 1604:2013, 48 timer, 70°C ved 90% RF)	≤ 1,5%
Dimensionel stabilitet - længde & bredde (EN 1604:2013, 48 timer, -20°C)	≤ 1,5%
Indhold af lukkede celler (EN ISO 4590:2016)	≥ 90%
Miljø erklæring	EPD (EPD-KSI-20250273-CBA1-EN, 100 mm)

*Kooltherm® produceres med en minimal tæthed. Gennemsnitlig tæthed kan variere afhængigt af produkttype og tykkelse. Den angivne værdi kan bruges som en vejledende værdi, men for specifikation eller beregningsværdier bedes du kontakte vores tekniske serviceafdeling: techline.dk@kingspan.com.

For mere information om vores produkters tekniske egenskaber kan du kontakte vores tekniske afdeling på techline.dk@kingspan.com eller på +45 44 95 55 59.

Produkter

DB Nummer	Tykkelse (mm)	R _D -værdi (m ² ·K/W)	Styk (plader/pakke)	Indhold (m ² /pakke)
2502230	80	3,80	6	4,32
2502231	100	4,75	5	3,60
2502232	120	5,70	4	2,88
2502234	140	6,65	3	2,16
2526295	150	7,10	3	2,16
2526296	159	7,55	3	2,16

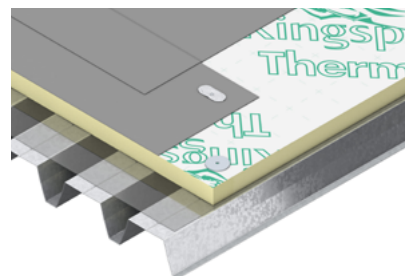
Kontakt os på telefon +45 44 95 55 59 for at høre nærmere omkring hvilke tykkelser vi har på lager.

Therma™ TR26

Plade til fladt tag

Beskrivelse

Therma™ TR26 Plade til fladt tag er en PIR-isoleringsplade i hårdt skum med en fiberfri kerne samt flerlags aluminiumskomposit på begge sider. Pladen opfylder de strenge brandsikkerhedskrav, som er fastsat af FM Approvals, og kan anvendes under mekanisk fastgjorte og løse ballastede tagsystemer.



Tekniske specifikationer

Egenskaber	Værdi
Varmeledningsevne λ_D (EN 13165:2012+A2:2016)	λ_D -værdi 0,022 W/(m·K)
Standard dimensioner (EN 822:2013)	1200 x 600 mm
Kantafslutning	lige kanter
Reaktion på brand (EN 13501-1:2018)	E
Densitet* (EN 1602:2013)	ca. 30 kg/m ³
Kompressionsstyrke @ 10% kompression (EN 826:2013)	≥ 120 kPa
Dimensionel stabilitet - længde & bredde (EN 1604:2013, 48 timer, 70°C ved 90% RF)	≤ 2,0%
Dimensionel stabilitet - længde & bredde (EN 1604:2013, 48 timer, -20°C)	≤ 1,0%
Indhold af lukkede celler (EN ISO 4590:2016)	≥ 90%
Tilgængelig certificering	FM Approvals** SINTEF 20556
Miljø erklæring	EPD (EPD-KSI-20220298-LT1-EN, 120 mm)

*Gennemsnitlig tæthed kan variere afhængigt af produkttype og tykkelse. Den angivne værdi kan bruges som en vejledende værdi, men for specifikation eller beregningsværdier bedes du kontakte vores tekniske serviceafdeling: techline.dk@kingspan.com.

**FM Approved i henhold til "FM 4470 for use in Class 1 and non-combustible roof deck constructions" - enkeltlag 40 op til 160 mm eller flerlag op til 280 mm.

For yderligere information se www.roofnav.com eller kontakt vores tekniske serviceafdeling.

For mere information om vores produkters tekniske egenskaber kan du kontakte vores tekniske afdeling på techline.dk@kingspan.com eller på +45 44 95 55 59.

Produkter

DB Nummer	Tykkelse (mm)	R_D -værdi (m ² ·K/W)	Styk (plader/pakke)	Indhold (m ² /pakke)
2007608	20	0,90	20	14,40
2007609	25	1,10	16	11,52
1912599	30	1,35	10	7,20
1912600	40	1,80	10	7,20
1912601	50	2,25	8	5,76
1912602	60	2,70	7	5,04
1912603	70	3,15	6	4,32
1912605	80	3,60	5	3,60
1912607	90	4,05	5	3,60
1912608	100	4,50	4	2,88
1912612	120	5,45	3	2,16

Therma™ TR26 Plade til fladt tag er også tilgængelig i kileskåret design kaldet Therma™ TT46 Kileskåret tagplade. Kontakt vores salgsafdeling for yderligere information eller besøg vores hjemmeside. Kontakt os på telefon +45 44 95 55 59 for at høre nærmere omkring hvilke tykkelser vi har på lager.

Design Service

Ved anvendelse af Therma™ produkter til tag, anbefaler vi at kontakte vores Design Service til udarbejdelse af tagplaner. Dette giver dig det mest optimale design til dit projekt. Vores Design Service kan desuden også oplyse den effektive isoleringstykkelse og lave en u-værdiberegning baseret på arealet af den samlede overflade.

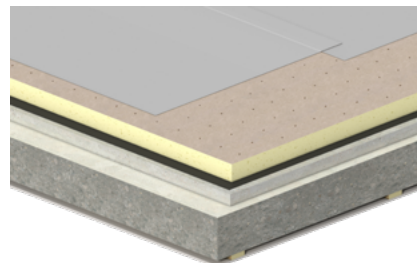
Kontakt Kingspan Insulation for yderligere information om vores Design Service eller send din forespørgsel til: techline.dk@kingspan.com.

Therma™ TR27

Plade til fladt tag

Beskrivelse

Therma™ TR27 Plade til fladt tag er en PIR-isoleringsplade i hårdt skum med en fiberfri kerne samt flerlags imprægneret glæsvæv på begge sider. Pladen opfylder de strenge brandsikkerhedskrav, som er fastsat af FM Approvals, og kan anvendes under klæbede, mekanisk fastgjorte samt løse ballastede tagsystemer.



Tekniske specifikationer

Egenskaber	Værdi
Varmeledningsevne λ_D (EN 13165:2012+A2:2016)	λ_D -værdi 0,028 W/(m·K) (tykkelser < 80 mm) λ_D -værdi 0,027 W/(m·K) (tykkelser 80 - 119 mm) λ_D -værdi 0,026 W/(m·K) (tykkelser \geq 120 mm)
Standard dimensioner (EN 822:2013)	1200 x 600 mm
Kantafslutning	lige kanter
Reaktion på brand (EN 13501-1:2018)	E
Densitet* (EN 1602:2013)	ca. 30 kg/m ³
Kompressionsstyrke @ 10% kompression (EN 826:2013)	\geq 120 kPa
Dimensionel stabilitet - længde & bredde (EN 1604:2013, 48 timer, 70°C ved 90% RF)	\leq 2,0%
Dimensionel stabilitet - længde & bredde (EN 1604:2013, 48 timer, -20°C)	\leq 1,0%
Indhold af lukkede celler (EN ISO 4590:2016)	\geq 90%
Tilgængelig certificering	FM Approvals** SINTEF 20556
Miljø erklæring	EPD (EPD-SMM-20230037-IBA2-DE, 120 mm)

*Gennemsnitlig tæthed kan variere afhængigt af produkttype og tykkelse. Den angivne værdi kan bruges som en vejledende værdi, men for specifikation eller beregningsværdier bedes du kontakte vores tekniske serviceafdeling: techline.dk@kingspan.com.

**FM Approved i henhold til "FM 4470 for use in Class 1 and non-combustible roof deck constructions" - enkelttag 40 op til 160 mm eller flerlag op til 280 mm.

For yderligere information se www.roofnav.com eller kontakt vores tekniske serviceafdeling.

For mere information om vores produkters tekniske egenskaber kan du kontakte vores tekniske afdeling på techline.dk@kingspan.com eller på +45 44 95 55 59.

Produkter

DB Nummer	Tykkelse (mm)	R _D -værdi (m ² ·K/W)	Styk (plader/pakke)	Indhold (m ² /pakke)
-	25	0,85	16	11,52
1647952	30	1,05	14	10,08
1647954	50	1,75	8	5,76
1647955	60	2,10	7	5,04
-	70	2,50	6	4,32
1647959	80	2,95	5	3,60
1647963	100	3,70	4	2,88
1647967	120	4,60	3	2,16

Therma™ TR27 Plade til fladt tag er også tilgængelig i kileskåret design kaldet Therma™ TT47 Kileskåret tagplade. Kontakt vores salgsafdeling for yderligere information eller besøg vores hjemmeside.

Design Service

Ved anvendelse af Therma™ produkter til tag, anbefaler vi at kontakte vores Design Service til udarbejdelse af tagplaner. Dette giver dig det mest optimale design til dit projekt.

Vores Design Service kan desuden også oplyse den effektive isoleringstykkelse og lave en u-værdiberegning baseret på arealet af den samlede overflade.

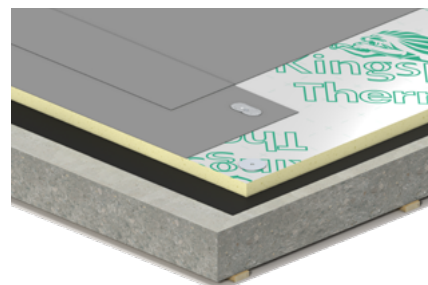
Kontakt Kingspan Insulation for yderligere information om vores Design Service eller send din forespørgsel til: techline.dk@kingspan.com.

Therma™ TT46

Kileskåret tagplade

Beskrivelse

Therma™ TT46 Kileskåret tagplade er en PIR-isoleringsplade i hårdt skum med en fiberfri kerne samt flerlags aluminiumskomposit på begge sider. Pladen opfylder de strenge brandsikkerhedskrav, som er fastsat af FM Approvals, kan anvendes under mekanisk fastgjorte og løse ballastede tagsystemer og bruges til at skabe et fald.



Tekniske specifikationer

Egenskaber	Værdi
Varmeledningsevne λ_D (EN 13165:2012+A2:2016)	λ_D -værdi 0,022 W/(m·K)
Standard dimensioner (EN 822:2013)	1200 x 1200 mm
Kantafslutning	lige kanter
Reaktion på brand (EN 13501-1:2018)	E
Densitet* (EN 1602:2013)	ca. 30 kg/m ³
Kompressionsstyrke @ 10% kompression (EN 826:2013)	≥ 120 kPa
Dimensionel stabilitet - længde & bredde (EN 1604:2013, 48 timer, 70°C ved 90% RF)	≤ 2,0%
Dimensionel stabilitet - længde & bredde (EN 1604:2013, 48 timer, -20°C)	≤ 1,0%
Indhold af lukkede celler (EN ISO 4590:2016)	≥ 90%
Tilgængelig certificering	FM Approvals** SINTEF 20556
Miljø erklæring	EPD (EPD-KSI-20220298-LT1-EN, 120 mm)

For mere information om vores produkters tekniske egenskaber kan du kontakte vores tekniske afdeling på techline.dk@kingspan.com eller på +45 44 95 55 59.

*Gennemsnitlig tæthed kan variere afhængigt af produkttype og tykkelse. Den angivne værdi kan bruges som en vejledende værdi, men for specifikation eller beregningsværdier bedes du kontakte vores tekniske serviceafdeling: techline.dk@kingspan.com.

**FM Approved i henhold til "FM 4470 for use in Class 1 and non-combustible roof deck constructions" - enkeltlag 40 op til 160 mm eller flerlag op til 280 mm.

Design Service

Ved anvendelse af Therma™ produkter til tag, anbefaler vi at kontakte vores Design Service til udarbejdelse af tagplaner. Dette giver dig det mest optimale design til dit projekt.

Vores Design Service kan desuden også oplyse den effektive isoleringstykkelse og lave en u-værdiberegning baseret på arealet af den samlede overflade.

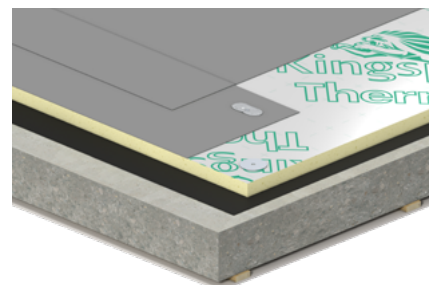
Kontakt Kingspan Insulation for yderligere information om vores Design Service eller send din forespørgsel til: techline.dk@kingspan.com.

Therma™ TT46 CS150

Kileskåret tagplade

Beskrivelse

Therma™ TT46 Kileskåret tagplade er en PIR-isoleringsplade i hårdt skum med en fiberfri kerne samt flerlags aluminiumskomposit på begge sider. Pladen opfylder de strenge brandsikkerhedskrav, som er fastsat af FM Approvals, og kan anvendes under mekanisk fastgjorte og løse ballastede tagsystemer og bruges til at skabe et fald.



Tekniske specifikationer

Egenskaber	Værdi
Varmeledningsevne λ_D (EN 13165:2012+A2:2016)	λ_D -værdi 0,022 W/(m·K)
Standard dimensioner (EN 822:2013)	1200 x 1200 mm
Kantafslutning	lige kanter
Reaktion på brand (EN 13501-1:2018)	E
Densitet* (EN 1602:2013)	ca. 30 kg/m ³
Kompressionsstyrke @ 10% kompression (EN 826:2013)	≥ 150 kPa
Dimensionel stabilitet - længde & bredde (EN 1604:2013, 48 timer, 70°C ved 90% RF)	≤ 2,0%
Dimensionel stabilitet - længde & bredde (EN 1604:2013, 48 timer, -20°C)	≤ 1,0%
Indhold af lukkede celler (EN ISO 4590:2016)	≥ 90%
Tilgængelig certificering	FM Approvals**
Miljø erklæring	EPD (EPD-KSI-20220298-LT1-EN, 120 mm)

For mere information om vores produkters tekniske egenskaber kan du kontakte vores tekniske afdeling på techline.dk@kingspan.com eller på +45 44 95 55 59.

*Gennemsnitlig tæthed kan variere afhængigt af produkttype og tykkelse. Den angivne værdi kan bruges som en vejledende værdi, men for specifikation eller beregningsværdier bedes du kontakte vores tekniske serviceafdeling: techline.dk@kingspan.com.

**FM Approved i henhold til "FM 4470 for use in Class 1 and non-combustible roof deck constructions" - enkeltlag 40 op til 160 mm eller flerlag op til 280 mm.

Design Service

Ved anvendelse af Therma™ produkter til tag, anbefaler vi at kontakte vores Design Service til udarbejdelse af tagplaner. Dette giver dig det mest optimale design til dit projekt.

Vores Design Service kan desuden også oplyse den effektive isoleringstykkelse og lave en u-værdiberegning baseret på arealet af den samlede overflade.

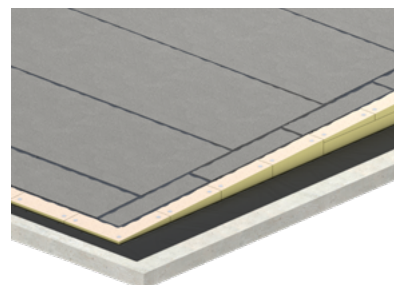
Kontakt Kingspan Insulation for yderligere information om vores Design Service eller send din forespørgsel til: techline.dk@kingspan.com.

Therma™ TT47

Kileskåret tagplade

Beskrivelse

Therma™ TT47 Kileskåret tagplade er en PIR-isoleringsplade i hårdt skum med en fiberfri kerne samt flerlags imprægneret glæsvæv på begge sider. Pladen opfylder de strenge brandsikkerhedskrav, som er fastsat af FM Approvals, og kan anvendes under klæbede, mekanisk fastgjorte samt løse ballastede tagsystemer og bruges til at skabe et fald.



Tekniske specifikationer

Egenskaber	Værdi
Varmeledningsevne λ_D (EN 13165:2012+A2:2016)	λ_D -værdi 0,027 W/(m·K) (tykkelser < 80 mm) λ_D -værdi 0,025 W/(m·K) (tykkelser 80 - 119 mm) λ_D -værdi 0,024 W/(m·K) (tykkelser \geq 120 mm)
Standard dimensioner (EN 822:2013)	1200 x 1200 mm
Kantafslutning	lige kanter
Reaktion på brand (EN 13501-1:2018)	F
Densitet* (EN 1602:2013)	ca. 30 kg/m ³
Kompressionsstyrke @ 10% kompression (EN 826:2013)	\geq 150 kPa
Dimensionel stabilitet - længde & bredde (EN 1604:2013, 48 timer, 70°C ved 90% RF)	\leq 2,0%
Dimensionel stabilitet - længde & bredde (EN 1604:2013, 48 timer, -20°C)	\leq 1,0%
Indhold af lukkede celler (EN ISO 4590:2016)	\geq 90%
Tilgængelig certificering	FM Approvals** SINTEF 20556
Miljø erklæring	EPD (EPD-SMM-20230037-IBA2-DE, 120 mm)

*Gennemsnitlig tæthed kan variere afhængigt af produkttype og tykkelse. Den angivne værdi kan bruges som en vejledende værdi, men for specifikation eller beregningsværdier bedes du kontakte vores tekniske serviceafdeling: techline.dk@kingspan.com.

**FM Approved i henhold til "FM 4470 for use in Class 1 and non-combustible roof deck constructions" - enkeltlag 40 op til 160 mm eller flerlag op til 280 mm.

For mere information om vores produkters tekniske egenskaber kan du kontakte vores tekniske afdeling på techline.dk@kingspan.com eller på +45 44 95 55 59.

Design Service

Ved anvendelse af Therma™ produkter til tag, anbefaler vi at kontakte vores Design Service til udarbejdelse af tagplaner. Dette giver dig det mest optimale design til dit projekt.

Vores Design Service kan desuden også oplyse den effektive isoleringstykkelse og lave en u-værdiberegning baseret på arealet af den samlede overflade.

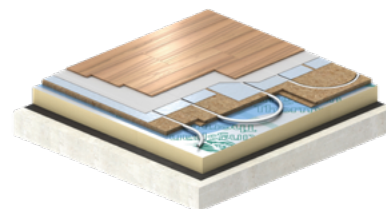
Kontakt Kingspan Insulation for yderligere information om vores Design Service eller send din forespørgsel til: techline.dk@kingspan.com.

Therma™ TF70

Gulvplade

Beskrivelse

Therma™ TF70 Gulvplade er en PIR-isoleringsplade i hårdt skum med en fiberfri kerne, belagt med kompositfolie på begge sider. Pladen er grundet sin høje trykstyrke særligt egnet til brug under et svømmende gulv og kan bruges i kombination med gulvvarmeanlæg.



Tekniske specifikationer

Egenskaber	Værdi
Varmeledningsevne λ_D (EN 13165:2012+A2:2016)	λ_D -værdi 0,022 W/(m·K)
Standard dimensioner (EN 822:2013)	1200 x 600 mm
Kantafslutning	lige kanter
Reaktion på brand (EN 13501-1:2018)	E
Densitet* (EN 1602:2013)	ca. 30 kg/m ³
Kompressionsstyrke @ 10% kompression (EN 826:2013)	≥ 120 kPa
Dimensionel stabilitet - længde & bredde (EN 1604:2013, 48 timer, 70°C ved 90% RF)	≤ 2,0 %
Dimensionel stabilitet - længde & bredde (EN 1604:2013, 48 timer, -20°C)	≤ 1,0 %
Indhold af lukkede celler (EN ISO 4590:2016)	≥ 90%
Miljø erklæring	EPD (EPD-KIN-20230010-CBD2-EN, 120 mm)

*Gennemsnitlig tæthed kan variere afhængigt af produkttype og tykkelse. Den angivne værdi kan bruges som en vejledende værdi, men for specifikation eller beregningsværdier bedes du kontakte vores tekniske serviceafdeling: techline.dk@kingspan.com.

For mere information om vores produkters tekniske egenskaber kan du kontakte vores tekniske afdeling på techline.dk@kingspan.com eller på +45 44 95 55 59.

Produkter

DB Nummer	Tykkelse (mm)	R _D -værdi (m ² ·K/W)	Styk (plader/pakke)	Indhold (m ² /pakke)
1884068	20	0,90	25	18,00
1884069	30	1,35	16	11,52
1884070	40	1,80	12	8,64
1884071	50	2,25	10	7,20
1884072	60	2,70	8	5,76
1884073	70	3,15	7	5,04
1884079	80	3,60	6	4,32
1884081	100	4,50	4	2,88

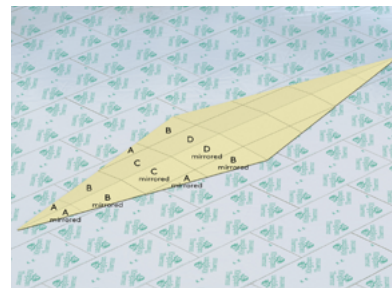
Kontakt os på telefon +45 44 95 55 59 for at høre nærmere omkring hvilke tykkelser vi har på lager.

Therma™ TT Diamond

Modfaldskile plade

Beskrivelse

Therma™ TT Diamond Modfaldskile plade er en forudskåret diamantformet PIR-plade, der supplerer flade tage med Therma TT46. Pladen består af forudskårne kiler med dobbeltsidet hældning, så regnvand effektivt ledes til afløb. Den leveres i brugervenlige, færdigpakkede kasser til hurtig installation på stedet. TT Diamond kan forlænges til enhver ønsket længde (ved at øge længden med 1,2 m ad gangen) med Therma TR26 30 mm isoleringsplader.



Tekniske specifikationer

Egenskaber	Værdi
Varmeledningsevne λ_D (EN 13165:2012+A2:2016)	λ_D -værdi 0,027 W/(m·K)
Standard dimensioner (EN 822:2013)	A, A spejlvendt: 1200x300 mm B, B spejlvendt: 1200x600 mm C, C spejlvendt: 1200x600 mm D, D spejlvendt: 1200x600 mm
Reaktion på brand (EN 13501-1:2018)	E
Kompressionsstyrke (EN 826:2013)	≥ 175 kPa
Trækstyrke	≥ 150 kPa
Indhold af lukkede celler (EN ISO 4590:2016)	$\geq 90\%$
Emballage	Færdigpakkede kasser: - Kasse 1: 4x A, A spejlvendt, B, B spejlvendt - Kasse 2: 2x C, C spejlvendt, D, D spejlvendt Fås også som enkeltplader på forespørgsel
Miljø erklæring	EPD (EPD-IVP-20220220-IBE1-EN)

Design Service

Ved anvendelse af Therma™ Tagisolering og Kileskåret tagisolering, anbefaler vi at kontakte vores tekniske afdeling og benytte vores Design Service til udarbejdelse af tagplan med Therma™ TT Diamond Modfaldskile plade. Dette vil give Kingspan mulighed for at give det mest optimale design til dit projekt. Vores Design Service kan desuden også oplyse den effektive isoleringstykkelse og lave en u-værdiberegning baseret på arealet af den samlede overflade.

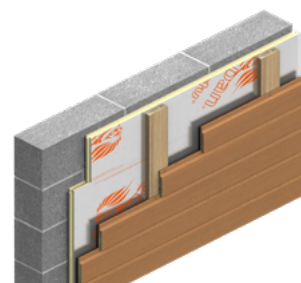
Kontakt Kingspan Insulation for yderligere information om vores Design Service eller send din forespørgsel til: tapered.dk@kingspan.com

Sauna-Satu®

Isolering til saunaer

Beskrivelse

Sauna-Satu® er en højeffektiv PIR-isolering, der er udviklet til sauna vægge og lofter samt andre lukkede rum, der skal isoleres indefra. Den hårde isoleringsplade er fiberfri, luft- og damp tæt og kan modstå høje temperaturer uden at dryppe eller smelte. Isoleringen er fremstillet med aluminiumsfolie på begge sider. Produktet kan bruges i både træ- og stålkonstruktioner.



Tekniske specifikationer

Egenskaber	Værdi
Varmeledningsevne λ_D (EN 13165:2012+A2:2016)	λ_D -værdi 0,022 W/(m·K)
Standard dimensioner (EN 822:2013)	1206 x 606 mm
Funktionelle dimensioner (EN 822:2013)	1200 x 600 mm
Kantafslutning	fer og not
Reaktion på brand (EN 13501-1:2018)	E
Densitet* (EN 1602:2013)	ca. 30 kg/m ³
Kompressionsstyrke @ 10% kompression (EN 826:2013)	≥ 100 kPa
Dimensionel stabilitet - længde & bredde (EN 1604:2013, 48 timer, 70°C ved 90% RF)	≤ 2,0%
Dimensionel stabilitet - længde & bredde (EN 1604:2013, 48 timer, -20°C)	≤ 1,0%
Indhold af lukkede celler (EN ISO 4590:2016)	≥ 90%
Miljø erklæring	EPD (EPD-KIN-20230016-CBA1-EN, 30 mm)
Miljø	Kan anvendes i Svanemærket byggeri

*Gennemsnitlig tæthed kan variere afhængigt af produkttype og tykkelse. Den angivne værdi kan bruges som en vejledende værdi, men for specifikation eller beregningsværdier bedes du kontakte vores tekniske serviceafdeling: techline.dk@kingspan.com.

For mere information om vores produkters tekniske egenskaber kan du kontakte vores tekniske afdeling på techline.dk@kingspan.com eller på +45 44 95 55 59.

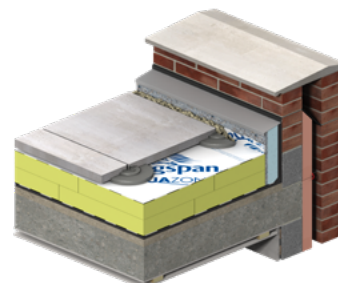
Produkter

Tykkelse (mm)	R_D -værdi (m ² ·K/W)	Styk (plader/pakke)	Indhold (m ² /pakke)	Lager
30	1,35	72	52,62	ja

Kingspan GreenGuard® GG300

Beskrivelse

Kingspan GreenGuard® GG300 er en højeffektiv ekstruderet polystyren isolering (XPS) med en fiberfri kerne. På grund af pladens høje isoleringsværdi, den høje kompressionsstyrke og dens modstandsdygtighed over for fugtindtrængning i jorden (kapilarbrydende), er den velegnet til omvendte tage, duo tage, kældere og gulve.



Tekniske specifikationer

Egenskaber	Værdi
Varmeledningsevne λ_D (EN 12667:2001)	λ_D -værdi 0,033 W/(m·K)
Pladestørrelse (EN 822:2013)	1250 x 600 mm
Kanter	falset på alle sider
Emballage	pakket i folie
Reaktion på brand (EN 13501-1:2018)	F
Kompressionsstyrke @ 10% kompression (EN 826:2013)	≥ 300 kPa
Dimensionel stabilitet (EN 1604:2013, 48 timer, 70°C & 90% RH – længde & bredde & tykkelse)	$\leq 5,0\%$

Produkter

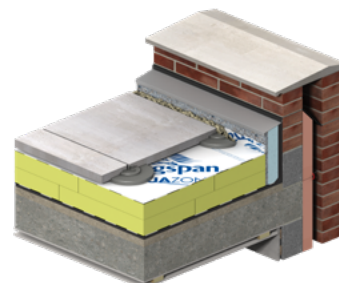
DB Nummer	Tykkelse (mm)	R_D -værdi (m ² ·K/W)	Styk (plader/pakke)	Indhold (m ² /pakke)
2007600	30	0,90	14	10,50
2007601	40	1,20	10	7,50
2007602	50	1,50	8	6,00
2007603	60	1,80	7	5,25
2007604	80	2,40	5	3,75
2007605	100	3,00	4	3,00
2007606	120	3,60	3	2,25
2007607	150	4,50	2	1,50

Kontakt os på telefon +45 44 95 55 59 for at høre nærmere omkring hvilke tykkelser vi har på lager.

Kingspan GreenGuard® GG500

Beskrivelse

Kingspan GreenGuard® GG500 er en højeffektiv ekstruderet polystyren isolering (XPS) med en fiberfri kerne. På grund af pladens høje isoleringsværdi, den høje kompressionsstyrke og dens modstandsdygtighed over for fugtindtrængning i jorden (kapilarbrydende), er den velegnet til omvendte tage, duo tage, kældre, parkeringspladser og tunge kommercielle, industrielle kølehusgulve.



Tekniske specifikationer

Egenskaber	Værdi
Varmeledningsevne λ_D (EN 12667:2001)	λ_D -værdi 0,034 W/(m·K) (tykkelse \leq 60 mm) λ_D -værdi 0,036 W/(m·K) (tykkelse $>$ 60 mm)
Pladestørrelse (EN 822:2013)	1250 x 600 mm
Kanter	falset på alle sider
Emballage	pakket i folie
Reaktion på brand (EN 13501-1:2018)	F
Kompressionsstyrke @ 10% kompression (EN 826:2013)	\geq 500 kPa
Dimensionel stabilitet (EN 1604:2013, 48 timer, 70°C & 90% RH – længde & bredde & tykkelse)	\leq 5,0%

Produkter

DB Nummer	Tykkelse (mm)	R_D -værdi (m ² ·K/W)	Styk (plader/pakke)	Indhold (m ² /pakke)
2007594	50	1,45	8	6,00
2007595	60	1,75	7	5,25
2007596	80	2,20	5	3,75
2007597	100	2,75	4	3,00

Kontakt os på telefon +45 44 95 55 59 for at høre nærmere omkring hvilke tykkelser vi har på lager.

Services

Teknisk support

Du kan kontakte vores tekniske afdeling med alle spørgsmål om isolering. Vores eksperter sidder parate til at besvare dine spørgsmål vedrørende U-værdi beregning, kondensrisikoanalyse, hædningsplaner eller specifikationer. Har du problemer med udførelsesdetaljerne? Så er du også velkommen til at kontakte os.

Konsulentbesøg

Som en del af vores vision om at vidensdele og medvirke til udvikling af byggeriet, kommer vi gerne på besøg og fortæller om vores produkter og optimal anvendelse samt implementeringen til lige netop dit projekt.

Lunch & learn

Kravene til bygningers energimæssige ydeevne er ved at blive strammet og kræver i stigende grad højere termisk isolering af klimaskærmen. Det er en god ting, da højere isoleringsværdier reducerer energibehovet i en bygning. Under vores Lunch & Learn træninger tager vi dig igennem udviklingen inden for isolering. På den måde kan du få et par timers træning, i en uformel atmosfære mens du nyder en god frokost, og bliver opdateret om blandt andet markedsudvikling indenfor isoleringsområdet. Vil du og dine kollegaers vide mere? Så kontakt din kontaktperson hos Kingspan Insulation eller ring til os på telefon 44 95 55 59.

Design Service

Ved anvendelse af Therma™ produkter til tag, anbefaler vi at kontakte vores Design Service til udarbejdelse af tagplaner. Dette giver dig det mest optimale design til dit projekt. Vores Design Service kan desuden også oplyse den effektive isoleringstykkelse og lave en u-værdiberegning baseret på arealet af den samlede overflade. Kontakt Kingspan Insulation for yderligere information om vores Design Service eller send din forespørgsel til: techline.dk@kingspan.com.

Detalje tegninger

Projektering og udførelse af en bygning har stor betydning for en bygnings ydeevne. Kingspan Insulation har derfor udarbejdet detaljerede tegninger for en lang række af vores produkter. Se efter mere information på vores hjemmeside.

Beregningsværktøjer

Vores beregningsværktøjer er designet til at gøre dit daglige arbejde lettere. Vores online beregningsværktøjer og -tjenester er bygget på baggrund af mange års viden og erfaring. På vores hjemmeside kan du finde vores beregningsværktøj til flade tage, hvor du nemt kan beregne dine besparelser i tykkelse, vægt og volumen samt reducere af transportomkostninger til dit projekt.

Teknisk Support

Techline

Vores tekniske serviceafdeling tilbyder avanceret rådgivning både online, telefonisk eller live under et byggeplads besøg.

Teknisk Support

Vores tekniske serviceradgivere hjælper dig med eventuelle tekniske spørgsmål om vores produkter og applikationer. Vores supportteam har også ekspertviden om lokal lovgivning og certificeringskrav til dit projekt. Derudover er vores team uddannet til at udføre termiske beregninger, kondensrisikoanalyser, skrive specifikationstekster, give dig detaljetegninger til alle applikationer, hældningsplaner og tegninger hvor Kingspans vakuumisoleringsplade OPTIM-R® indgår. Vores team af specialister er uddannet og udstyret til at yde installationsassistance, off-site såvel som on-site.



Support på stedet

Kingspans team af eksperter er til rådighed for at støtte dig og dit team med tilpasset website support, installationsvejledninger og dedikeret assistance i tilfælde af udfordringer. I opstartsfasen af et bygge- og/eller isoleringsarbejde står vores team af eksperter til rådighed for opstartstræning på stedet for at snakke bedste praksis for installation og håndtering og for at diskutere særlige opmærksomhedspunkter for det specifikke projekt.



Termiske beregninger

Vi leverer R- og U-værdiberegninger for at hjælpe dig med at overholde gældende byggeregler, standarder og bedste praksis. Disse kan efter anmodning understøttes med en detaljeret rapport.



Kondensrisikoanalyse

Det er vigtigt, at udformningen af bygningselementer udføres på en sådan måde, at mellemliggende kondensvand så vidt muligt undgås, eller at skabe en tilstrækkelig ventilationsløsning til at håndtere eventuel kondens, der kan dannes i konstruktionen. Kondens kan reducere isoleringens ydeevne væsentligt og kan beskadige konstruktionen. For at forudse eventuelle potentielle kondensproblemer kan en kondenseringsrisikoanalyse udføres af vores erfarne tekniske serviceafdeling



Design Service

Vores designservice til tage med fald sikrer, at den mest omkostningseffektive løsning leveres, og at slutresultatet er et tag, der opfylder dine specifikationer for termisk isolering og at regnvand ledes effektivt mod afløb. Inddragelse af vores eksperter under denne designproces sikrer kvalitet, konsistens og pålidelighed i løsningen. Vores næste generation OPTIM-R® vakuumisoleringspanel kommer med en understøttende installationsdesignservice, som sikrer, at forholdet mellem OPTIM-R® paneler og OPTIM-R® flex i fyldningsstrimler er optimeret til hvert projekt.



Overholdelse af regler og love

Vores team af eksperter er uddannet til at give dig detaljerede oplysninger om de lokale regler og love, der gælder for de forskellige anvendelsesområder, hvor vores produkter bruges. Når du bliver bedt om det, vil vores team sørge for, at du modtager de rigtige oplysninger og retningslinjer for at hjælpe dig med at udføre arbejdet i overensstemmelse med de lokale lovkrav. Derudover vil vores team guide dig i at matche de rigtige produkter, herunder de rigtige certificeringer og godkendelser, for at hjælpe dig med at matche eller overgå eventuelle nationale eller lokale krav.



Kontakt

Lokalkontor

Kingspan Insulation ApS
Langebjergvænget 18C
4000 Roskilde
Danmark

T: +45 44 95 55 59

E: info@kingspaninsulation.dk

www.kingspaninsulation.dk

Services

Salg- og Kundeservice:

T: +45 44 95 55 59

E: info@kingspaninsulation.dk

Teknisk Service:

T: +45 44 95 55 59

E: Techline.dk@kingspan.com

De fysiske og kemiske egenskaber af produkterne fra Kingspan Insulation BV repræsenterer gennemsnitsværdier, der er blevet opnået under generelle accepterede testmetoder, og er underlagt normale produkttolerancer. Kingspan Insulation BV forbeholder sig ret til at ændre produktspecifikationer uden forudgående varsel. De oplysninger, tekniske detaljer, fastgørelses instruktioner mv. der er inkluderet i denne litteratur udleveres i god tro og er i overensstemmelse med formålet af Kingspan Insulation BV Billederne i dette dokument er kun beregnet til at give et helhedsindtryk af udseende af produktet og viser én ud af mange mulige applikationer/konstruktioner. Kingspan Insulation BV garanterer ikke, at de viste konstruktioner er i overensstemmelse med gyldige (lokale) bestemmelser/lovgivning. Anbefalingerne for brug skal kontrolleres med egnetheden og overholdelse af de faktiske behov, specifikationer og gældende love og forskrifter. For andre anvendelser, tilbyder Kingspan Insulation BV en teknisk rådgivningsservice som bør søges før anvendelse af Kingspan Insulation produkter, der ikke specifikt er beskrevet heri. Venligst kontroller at din udgave af litteraturen er den aktuelle ved at kontakte Kingspan Insulations markedsafdeling.

© Kingspan, AlphaCore, Kooltherm, OPTIM-R og The Lion Device er registrerede varemærker af Kingspan Group plc i Danmark og andre lande. Alle rettigheder forbeholdt.

TM Therma er et varemærket tilhørende Kingspan Group plc.

Ingen rettigheder kan udledes af dette dokument. Med forbehold for ændringer, sæt- og trykfejl. Denne version erstatter alle tidligere.



Udgave 48 | 04/2026

Scan QR-koden eller [klik her](#) for den mest opdaterede version af dette dokument.

