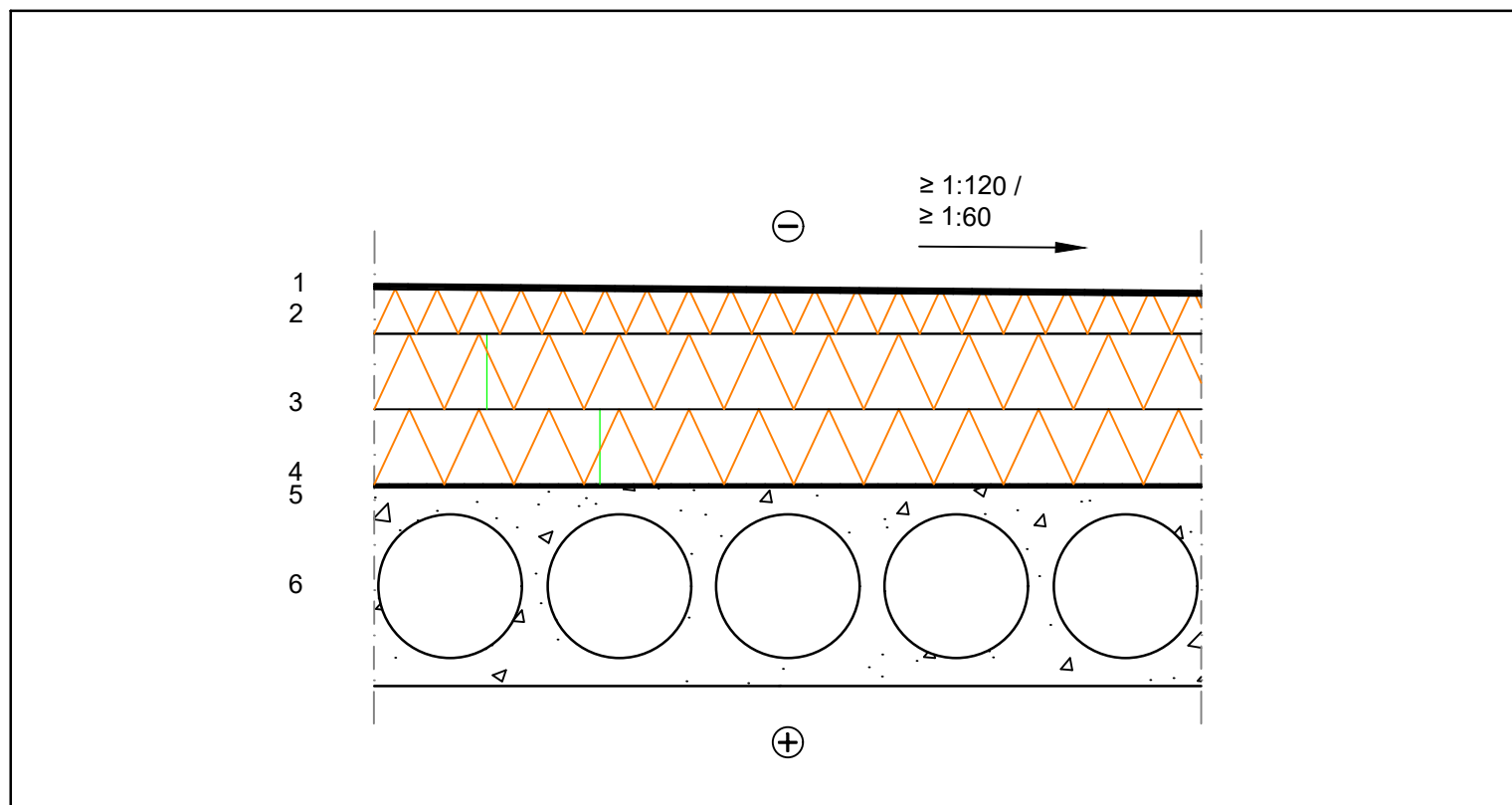


Innehåll		Sida 1/2		
Kompakttak, betongbjälklag Therma TR20, TT40 Varmklistring				
Skala	Version	Upprättad	Referens	Ritad av
1:10	1	2023-06	FT-T-2-1.1	CN




- Konstruktion**
- 1 Tätskikt, 2-lag klistrat med varmasfalt, enligt anvisningar från tätskiktsleverantör
  - 2 *Kingspan* Therma™ TT40 klistrad med varmasfalt.
  - 3 *Kingspan* Therma™ TR20 klistrad med varmasfalt. Förskjutet skarv vid flera lager
  - 4 Tätskikt klistrat med varmasfalt, enligt anvisningar från tätskiktsleverantör
  - 5 Primer
  - 6 Betongbjälklag

**Värmeledningkoefficient**

ISOLERINGSTJOCKLEK [mm]	U-VÄRDE [W/m²K]
Therma™ TR20, TT40 200 mm totalt i medeltjocklek	0,13
Therma™ TR20, TT40 230 mm totalt i medeltjocklek	0,11
Therma™ TR20, TT40 270 mm totalt i medeltjocklek	0,09

U-värden är beräknade enligt EN ISO 6946:2017. Det värmeisolerande lagret har beaktats i U-värdet. Som invändigt ytmotstånd har 0,10 m²K/W använts och som utvändigt ytmotstånd har 0,04 m²K/W använts. Referens: 12K19BA6C3B.FCF

 Techline T: +46 (0)10 144 06 00 E: techline.se@kingspan.com	Kingspan Insulation Techline erbjuder ett komplett utbud av teknisk rådgivning och support för byggare, konstruktörer och arkitekter
--	--

Kingspan Insulation garanterar inte att de visade detaljerna/applikationerna är i enlighet med gällande (lokala) bestämmelser i användningslandet, är lämpliga för ditt ändamål eller din avsedda användning. Rekommendationer för användning bör alltid verifieras med avseende på lämplighet och överensstämmelse med faktiska krav, specifikationer och eventuella tillämpliga lagar och förordningar. Kingspan Insulation ansvarar inte för skador vid felaktig och/eller ofullständig information som lämnas. För alla applikationer eller användningsvillkor erbjuder Kingspan Insulation en teknisk rådgivningstjänst, vars råd bör sökas för användning av Kingspan Insulations produkter som inte är specifikt beskrivna/avbildade. För instruktioner om användningen av eventuella hjälpmedel (ankare, skruvar, tejp, lim, ...) vänligen se den tekniska dokumentationen från lämplig leverantör innan du fattar något beslut om lämplighet för den beskrivna detaljen.

Kompaktsystemet erbjuder en enkel och flexibel läggning av takisoleringen Therma™ TR20 och takfallsskivorna Therma™ TT40. Resultatet blir ett kompakt tätskikt som rymmer isolering, och diffusionsspärr, säkrat mot kondens som följd av luftläckage.

Risken för fuktskador blir mycket låg, då varje skikt helklistras. Om oturen ändå är framme, minskar det helklistrade isoleringssystemet spridning av fuktskador.

- Therma™ TR20**
- Värmeledningkoefficient:  $\lambda_D$  0,025-0,027 W/(m·K)
  - Tryckhållfasthet (korttidslast, EN 826,  $\epsilon$  10%): 120 kPa
  - Standardmått: 1200 x 590 mm
  - Kanter: raka

- Therma™ TT40**
- Värmeledningkoefficient:  $\lambda_D$  0,026-0,027 W/(m·K)
  - Tryckhållfasthet (korttidslast, EN 826,  $\epsilon$  10%):
    - ≥ 120 kPa (tjocklek > 80 mm)
    - ≥ 150 kPa (tjocklek ≤ 80 mm)
  - Standardmått: 1200 x 1200 mm
  - Kanter: raka
  - Fall: 1:120, 1:60

Montering av isolering på betong

Utrustning: Borste, kanna, gryta, kniv, såg

- Börja alltid med att torka av takytan. Det är viktigt att underlaget är torrt och har en brädriven yta (max 5 mm) före primning och den varmasfaltsmonterade underlagspappen. Håll varm asfalt på underlagspappen så att det täcker ytan där skivan ska läggas.
- Se till att alla skivor täcks med varmasfalt. Vid löpande montering räcker det att pensla eller doppa de sidor som läggs mot redan lagda skivor. Se till att alla sidor blir täckta i periferin.
- Lägg skivan en bit ut och för in den diagonalt, asfalt ska tryckas in i skarvarna.
- Fyll i extra asfalt om det uppkommer glipor mellan lagda skivor. Ta gärna hjälp av en spikbräda eller tyngden av en fot för att fixera skivan.
- Vid isolering i flera lager bör isolerskivorna läggas med minst 100 mm överlapp.
- Avsluta uppbyggnaden av kompakttaket med att montera ett tätskikt. Välj mellan ett tätskikt som helklistras med varmasfalt eller ett bitumenttätskikt som svetsas direkt mot isoleringen.