

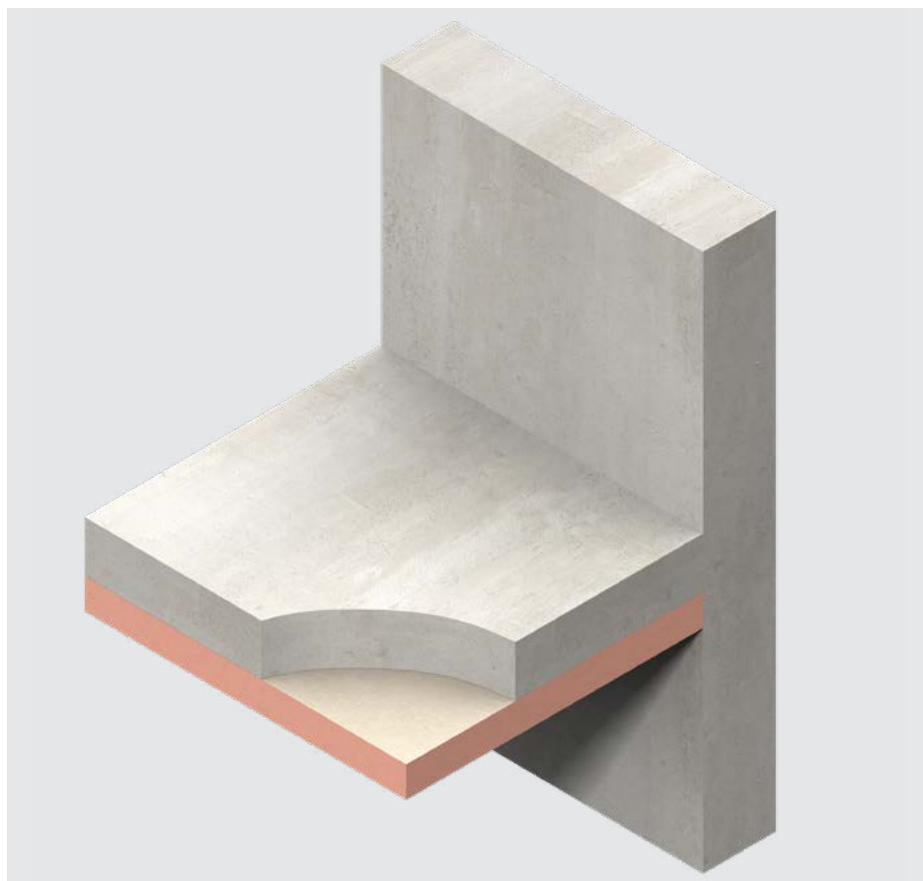
Isolation



# Kooltherm<sup>®</sup> K10

## Panneau Plafond

Panneau d'isolation thermique en mousse résolique pour plafonds



- Valeur  $\lambda_D$  0,021 W/(m·K)
- Isolation maximale avec une épaisseur minimale
- Performances durables

# Information de produit

## Description

Le Kooltherm® K10 est un panneau isolant en mousse résolique revêtu d'un voile en fibre de verre sur chaque face. Avec sa performance thermique exceptionnelle c'est la solution idéale pour isoler les plafonds et tout particulièrement là où la hauteur est limitée (ex. caves, parkings).



## Spécifications techniques

Caractéristique	Valeur
Conductivité thermique $\lambda_D$ (EN 13166:2012+A2:2016)	Valeur $\lambda_D$ 0,021 W/(m·K)
Dimension standard (EN 822:2013)	1200 x 600 mm
Type de chant	bords droits
Reaction au feu (EN 13501-1:2018)	C-s1, d0
Masse volumique apparente* (EN 1602:2013)	min. 35 kg/m <sup>3</sup>
Résistance à la compression (EN 826:2013)	≥ 100 kPa
Stabilité dimensionnelle en longueur et largeur, 48 h, 70°C à 90% HR (EN 1604:2013)	≤ 1,5%
Stabilité dimensionnelle en longueur et largeur, 48 h, -20°C et +70°C (EN 1604:2013)	≤ 1,5%
Contenu des cellules fermées (EN ISO 4590:2016)	≥ 90%
Certification disponible	ATG Agrément Technique de produit
Performance environnementale	B-EPD (EPD-NIBE-20220801-29161, 70mm)

\* Kooltherm® est produit avec une masse volumique apparente minimale. La masse volumique apparente peut varier selon l'épaisseur et le produit. La valeur indiquée peut être utilisée à titre indicatif. Pour les valeurs précises, veuillez contacter notre Techline à l'adresse [techline.be@kingspan.com](mailto:techline.be@kingspan.com) ou bien au numéro de téléphone +32 (0) 14 800 843.

Pour plus d'informations concernant les performances techniques de nos produits, veuillez contacter notre Techline à l'adresse [techline.be@kingspan.com](mailto:techline.be@kingspan.com) ou bien au numéro de téléphone +32 (0) 14 800 843.

## Résistance thermique

Épaisseur (mm)	40	60	80	100	120
Valeur $R_D$ (m <sup>2</sup> ·K/W)	1,90	2,85	3,80	4,75	5,70

### Kingspan Insulation N.V.

Visbeekstraat 24  
2300 Turnhout, Belgique

T: +32 (0) 14 23 60 93  
E: [info@kingspaninsulation.be](mailto:info@kingspaninsulation.be)  
[www.kingspaninsulation.be](http://www.kingspaninsulation.be)

© Kingspan, Kooltherm et le logo du lion sont des marques déposées du groupe Kingspan plc, en Belgique et dans les autres pays. Tous droits réservés.

Aucune garantie n'est accordée sur l'ensemble fini. Modifications, fautes typographiques et d'empreinte sous réserves. Ce document annule et remplace les versions précédentes.



Version 11 | 02/2025

Scannez le code QR pour obtenir la version la plus récente de ce document.

