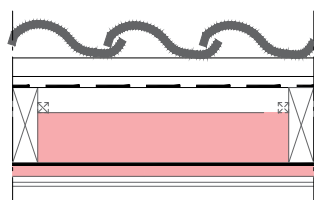


Detalje
 Tagisolering
 Skrå tag, ventileret Isolering ml spær og isolering
 under



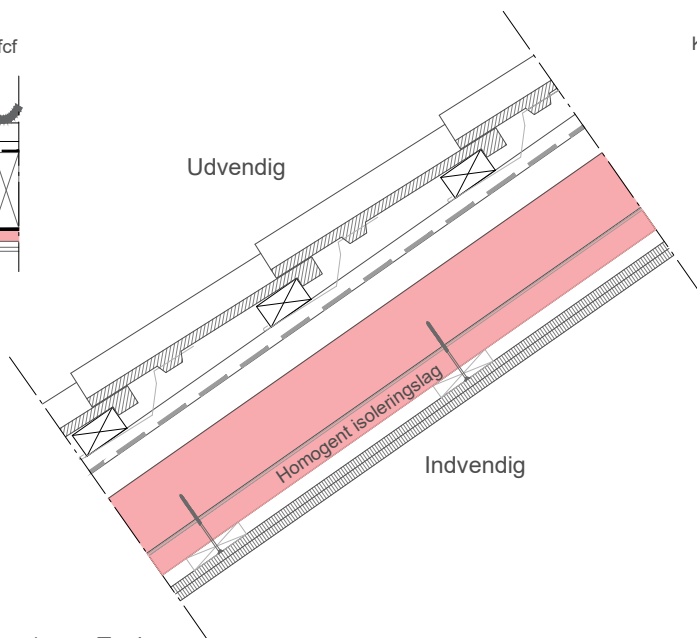
Målestok 1:10	Version Version 1.0	Dato 23.2.2023	Reference K12-4.2	Designer AS
------------------	------------------------	-------------------	----------------------	----------------

FabCalc filreference: 8A13CN9668.fcf



Detalje 1:20

Kooltherm K12 isoleringsplade
 λ_U 0,021 W/mK



Opbygning:

- 1 Tegl
- 2 38x73 Lægter
- 3 25 mm afstandsliste
- 4 Undertag (banevarer)
- 5 Ventileret hulrum 70 mm mellem spær
- 6 Kooltherm® K12 isoleringsplade imellem spær
Træspær f.eks. 45 mm c/c 500-900 mm
- 7 Dampspærre (monteret efter producentens anvisning)
- 8 Kooltherm® K12 homogent isoleringslag
- 9 25 mm forskallingslag
- 10 15 mm fibergips eller 2x12,5 mm gips (opnår typisk R30)

Beregningerne forudsætter:

Tykkelser markeret med * indikerer flere lag isolering

Tykkelser markeret med ** bør placering af dampspærre vurderes

Skrå tag - Isolering mellem og under spær/bjælker

Produkt	Homogent lag Tykkelse (mm)	Tykkelse (mm)	U-værdi v. 5% træ	U-værdi v. 7.5% træ	U-værdi v. 10% træ
Kooltherm® K12	**40	70	0.18	0.19	0.19
Kooltherm® K12	**40	80	0.17	0.17	0.18
Kooltherm® K12	**40	90*	0.16	0.16	0.17
Kooltherm® K12	40	100	0.15	0.15	0.16
Kooltherm® K12	40	110*	0.14	0.15	0.15
Kooltherm® K12	50	120	0.12	0.13	0.13
Kooltherm® K12	50	140*	0.11	0.12	0.12
Kooltherm® K12	60	150*	0.10	0.11	0.11
Kooltherm® K12	60	160*	0.10	0.10	0.11
Kooltherm® K12	100	160*	0.08	0.09	0.09
Kooltherm® K12	100	200*	0.07	0.08	0.08

U-værdierne vist ovenfor er alle beregnet ihenhold til gældende standarder DS/EN ISO 6946:2017.



Techline
 T: 44955559
 E: techline.dk@kingspan.com

Kingspan Insulation Techline tilbyder rådgivning og teknisk support for byggeriets parter

Nærværende principskitse er alene vejledende, og derfor ikke et fuldstændigt grundlag for opbygningen af konstruktionen i ethvert tilfælde. Konkrete forhold i det byggeri som principskitsen vedrører, herunder grænseflader til andre bygningsdele, vil kunne medføre, at principskitsen vil skulle fraviges. Kingspan fraskriver sig ethvert ansvar for skader, tab - både direkte - og indirekte tab - og andre ulemper, som måtte være forårsaget af manglende iagttagelse af relevante konkrete forhold af betydning for anvendelsen af nærværende principskitse. Principskitsen er ikke målfast.