

Detalje
Skråt tag, ventileret
isolering mellem eksisterende spær



Kooltherm®

Målestok
1:10

Version
Version 1.0

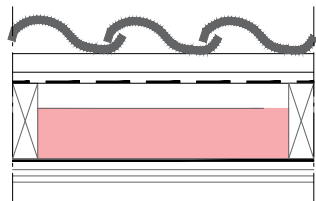
Dato
1.3.2023

Reference
K12-4.5

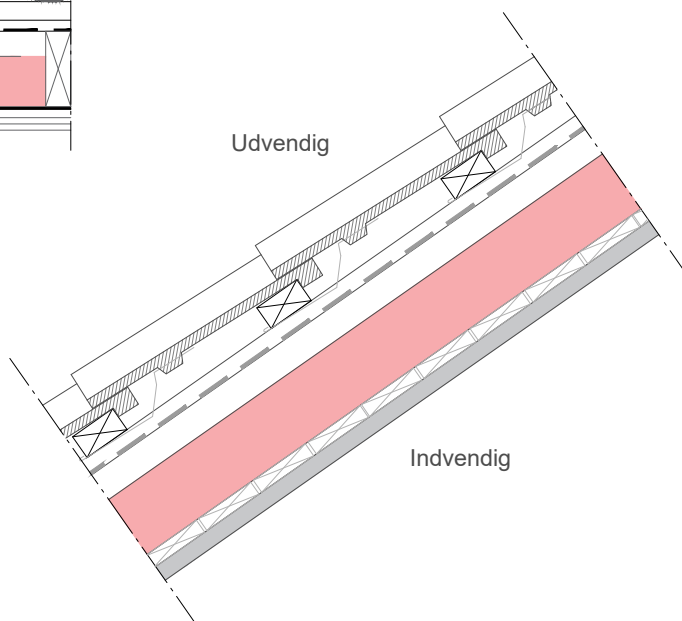
Designer
AS

FabCalc filreference: 8A1681603D.fcf

Kooltherm K12 isoleringsplade
 λ_D 0,021 W/mK



Detalje 1:20



Opbygning:

- 1 Tegl
- 2 38x73 mm lægter
- 3 25 mm afstandsliste
- 4 Undertag
(Alternativ rulpløjede brædder med passende membran over)
- 5 Ventileret hulrum ≥ 70 mm
- 6 Kooltherm® K12 Isoleringsplade imellem eksisterende spær
Træspær f.eks. 125 x 150 mm pr. 1000mm. c/c (12.5%)
- 7 Dampspærre anbefales indbygget (i henhold til producents anvisninger)
- 7 25 mm forskallingslag
- 8 Puds på strå og net

Skråt tag, ventileret Isolering mellem spær

Produkt	Isoleringsstykkelse ialt (mm)	U-værdi v. 10% træ	U-værdi v. 12.5% træ	U-værdi v. 15% træ
Kooltherm® K12	80	0.31	0.32	0.34
Kooltherm® K12	100	0.26	0.27	0.29
Kooltherm® K12	120	0.23	0.24	0.26
Kooltherm® K12	140*	0.20	0.21	0.23
Kooltherm® K12	160*	0.18	0.19	0.21
Kooltherm® K12	180*	0.16	0.17	0.19
Kooltherm® K12	200*	0.15	0.16	0.17
Kooltherm® K12	220*	0.14	0.15	0.16
Kooltherm® K12	240*	0.13	0.14	0.15



Techline
T: 44955559
E: techline.dk@kingspan.com

U-værdierne vist ovenfor er alle beregnet i henhold til gældende standarder DS/EN ISO 6946:2017

Kingspan Insulation Techline tilbyder rådgivning og teknisk support for byggeriets parter

Nærværende principkitse er alene vejledende, og derfor ikke et fuldstændigt grundlag for opbygningen af konstruktionen i ethvert tilfælde. Konkrete forhold i det byggeri som principskitsen vedrører, herunder grænseflader til andre bygningsdele, vil kunne medføre, at principskitsen vil skulle fraviges. Kingspan fraskriver sig ethvert ansvar for skader, tab - både direkte - og indirekte tab - og andre ulemper, som måtte være forårsaget af manglende iagttagelse af relevante konkrete forhold af betydning for anvendelsen af nærværende principkitse. Principskitsen er ikke målfast.