

Detalje
Skråtag, uventileret - Eksisterende
Udskiftning af isolering mellem eksisterende spær
med eksisterende isolering under



Kooltherm®

Målestok
1:10

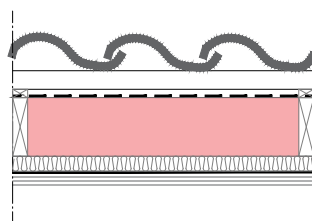
Version
Version 1.0

Dato
1.3.2023

Reference
K12-4.8

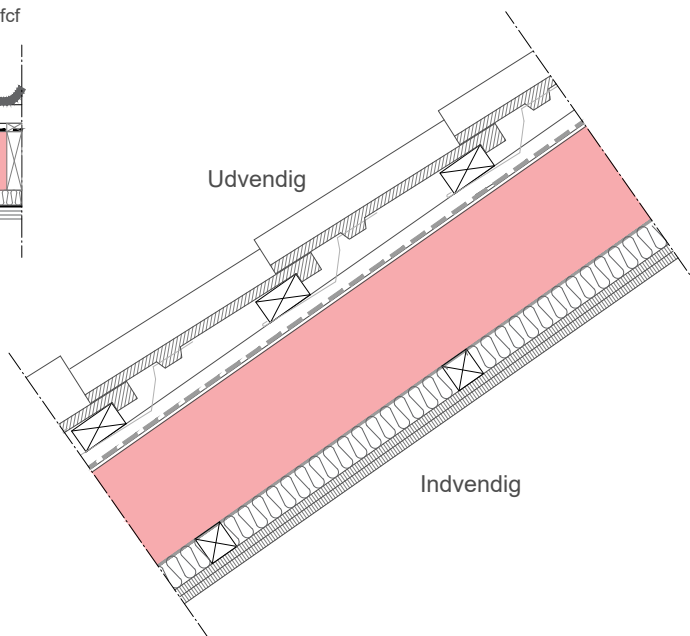
Designer
AS

FabCalc filreference: 8A16853DD0.fcf



Detalje 1:20

Kooltherm K12 isoleringsplade
 λ_U 0,021 W/mK



Opbygning:

- 1 Tegl
- 2 38x73 Lægter
- 3 25 mm afstandsliste
- 4 Diffusionsåbent undertag
- 5 Kooltherm® K12 Isoleringsplade imellem spær
f.eks. 125x150 mm pr. c/c 1000mm. (12.5% træ)
- 6 Dampspærre (monteret i hht. producentes anvisning)
- 7 45 mm eksisterende mineraluld (λ 0,050 W/mK) installationslag 45mm. pr. 300c/c)
- 8 15 mm fibergips eller 12.5 mm gips (opnår typisk R30)

Beregningerne forudsætter:

* markerede indikerer flere lag.

| K12 imellem spær med eks. mineraluld i installationlag | | | | |
|--|---------------|-----------------------|-------------------------|-----------------------|
| Produkt | Tykkelse (mm) | U-værdi v. 10% træ | U-værdi v. 12.5% træ | U-værdi v. 15% træ |
| Kooltherm® K12 | 60 | 0.31 | 0.32 | 0.33 |
| Kooltherm® K12 | 80 | 0.25 | 0.27 | 0.28 |
| Kooltherm® K12 | 100 | 0.22 | 0.23 | 0.24 |
| Kooltherm® K12 | 120 | 0.19 | 0.20 | 0.22 |
| Kooltherm® K12 | 140* | 0.17 | 0.18 | 0.20 |
| Kooltherm® K12 | 160* | 0.15 | 0.16 | 0.18 |
| Kooltherm® K12 | 180* | 0.14 | 0.15 | 0.16 |
| Kooltherm® K12 | 200* | 0.13 | 0.13 | 0.15 |
| Kooltherm® K12 | 240* | 0.11 | 0.12 | 0.13 |

U-værdierne vist ovenfor er alle beregnet i henhold til gældende standarder DS/EN ISO 6946:2007. Der er i de forskellige materialelag taget hensyn til de kuldebroer der måtte være. Indvendig og udvendig overfladeisolanser er regnet i hht. DS418 - 7.udgave



Techline
T: 44955559
E: techline.dk@kingspan.com

Kingspan Insulation Techline tilbyder rådgivning og teknisk support for byggeriets parter

Nærværende principskitse er alene vejledende, og derfor ikke et fuldstændigt grundlag for opbygningen af konstruktionen i ethvert tilfælde. Konkrete forhold i det byggeri som principskitsen vedrører, herunder grænseflader til andre bygningsdele, vil kunne medføre, at principskitsen vil skulle fraviges. Kingspan fraskriver sig ethvert ansvar for skader, tab - både direkte - og indirekte tab - og andre ulemper, som måtte være forårsaget af manglende iagttagelse af relevante konkrete forhold af betydning for anvendelsen af nærværende principskitse. Principskitsen er ikke målfast.