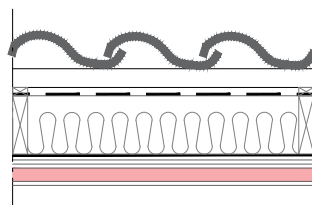


Detalje
 Tagisolering
 Skråtag, ventileret. Efterisolering ml spær og ny isolering under

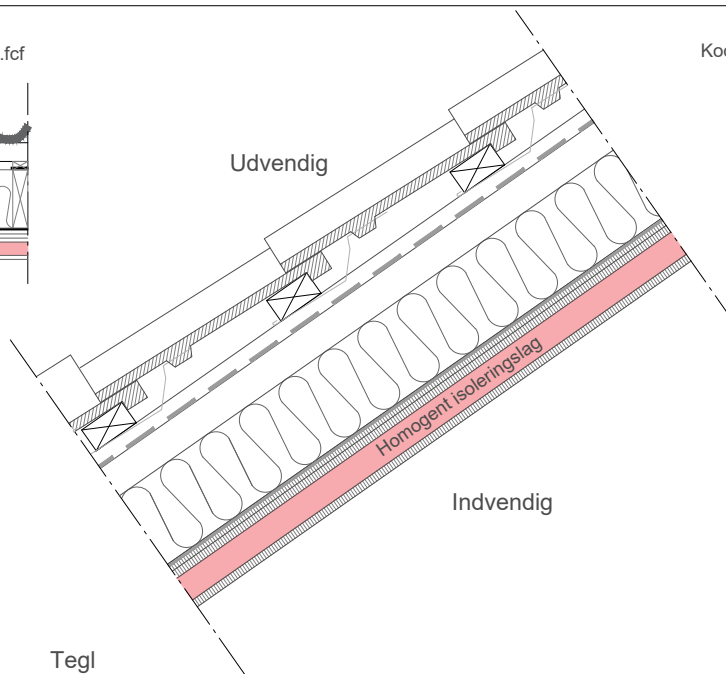


Målestok 1:10	Version Version 1.0	Dato 1.3.2023	Reference K12-4.9	Designer AS
------------------	------------------------	------------------	----------------------	----------------

FabCalc filreference: 8A15CL4857.fcf



Detalje 1:20



Kooltherm K12 isoleringsplade
 λ_U 0,021 W/mK

- Opbygning:
- 1 Tegl
 - 2 38x73 lægter
 - 3 25 mm klemmeliste
 - 4 Eksisterende undertag
 - 5 45-70 mm ventileret hulrum over spær
 - 6 95 mm eksisterende mineraluld (λ 0,050 W/mK) imellem spær f.eks. 125x150 mm pr. c/c 1000mm. (12.5% træ)
 - 7 Dampspærre
 - 8 Eksisterende forskallingslag
 - 9 Eksisterende gipspladelag
 - 10 Dampspærre
 - 11 Kooltherm K12 isoleringsplade (homogent isoleringslag)
 - 12 25 mm forskallingslag
 - 13 15 mm fibergips eller 2x12,5 mm gips (opnår typisk R30)

Beregningerne forudsætter:

Tykkelser markeret med * indikerer flere lag isolering

Skrå tag - Efterisolering indvendig på eksisterende skråvæg					
Produkt	Tykkelse (mm)K12 Homogent lag	Tykkelse i (mm) Imellem spær	U-værdi v. 10% træ	U-værdi v. 12.5% træ	U-værdi v. 15% træ
Kooltherm® K12	40	50	0.29	0.29	0.30
Kooltherm® K12	50	50	0.26	0.26	0.26
Kooltherm® K12	60	50	0.23	0.23	0.23
Kooltherm® K12	70	75	0.19	0.19	0.19
Kooltherm® K12	80	75	0.17	0.17	0.17
Kooltherm® K12	100	100	0.14	0.14	0.14
Kooltherm® K12	120	100	0.12	0.12	0.12
Kooltherm® K12	140*	100	0.11	0.11	0.11
Kooltherm® K12	80	150	0.14	0.14	0.14
Kooltherm® K12	100	150	0.12	0.12	0.13
Kooltherm® K12	140*	150	0.10	0.10	0.10

U-værdierne vist ovenfor er alle beregnet ihenhold til gældende standarder DS/EN ISO 6946:2017.



Techline
 T: 44955559
 E: techline.dk@kingspan.com

Kingspan Insulation Techline tilbyder rådgivning og teknisk support for byggeriets parter

Nærværende principskitse er alene vejledende, og derfor ikke et fuldstændigt grundlag for opbygningen af konstruktionen i ethvert tilfælde. Konkrete forhold i det byggeri som principskitsen vedrører, herunder grænseflader til andre bygningsdele, vil kunne medføre, at principskitsen vil skulle medføre, at Kingspan fraskriver sig ethvert ansvar for skader, tab - både direkte - og indirekte tab - og andre ulemper, som måtte være forårsaget af manglende iagttagelse af relevante konkrete forhold af betydning for anvendelsen af nærværende principskitse. Principskitsen er ikke målfast.