

Detalje
Vægisolering
Let ydervæg, isolering ml skelet



Kooltherm®

Målestok
1:10

Version
Version 1.0

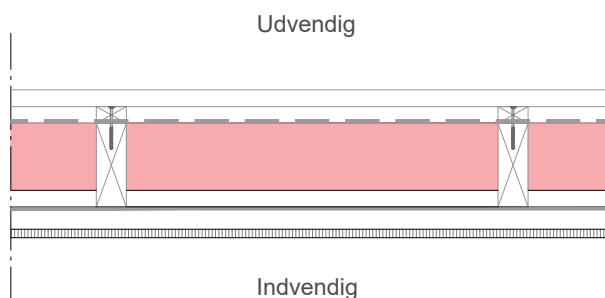
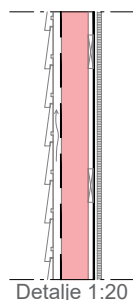
Dato
22.2.2023

Reference
K12-1.1

Designer
AS

FabCalc filreference: 8A13CN6933.fcf

Kooltherm K12 isoleringsplade
 λ_U 0,021 W/mK



- Opbygning:
- 1 Beklædning
 - 2 25mm. afstandsliste
 - 3 Vindspærre
 - 4 Kooltherm® K12 isoleringsplade i skelet
Træskelet f.eks. 45x125mm. pr. c/c 900mm. (5%)
 - 5 Uventileret hulrum (ca. 15mm.)
 - 6 Dampspærre (monteres efter producentens anvisning)
 - 7 25mm. forskalling
 - 8 15mm. fibergips eller 2 x 12,5mm gips

Beregningerne forudsætter:

Tykkelser markeret med* indikerer flere lag isolering

Let ydervæg - Isolering mellem regler				
Produkt	Tykkelse (mm)	U-værdi v. 5% træ	U-værdi v. 10% træ	U-værdi v. 15% træ
Kooltherm® K12	100	0.21	0.23	0.26
Kooltherm® K12	120	0.18	0.21	0.24
Kooltherm® K12	140*	0.16	0.19	0.21
Kooltherm® K12	160*	0.15	0.17	0.19
Kooltherm® K12	180*	0.13	0.15	0.17
Kooltherm® K12	200*	0.12	0.14	0.16
Kooltherm® K12	220*	0.11	0.13	0.15
Kooltherm® K12	240*	0.11	0.12	0.14
Kooltherm® K12	290*	0.09	0.11	0.12
Kooltherm® K12	320*	0.08	0.10	0.11

U-værdierne vist ovenfor er alle beregnet ihenhold til gældende standarder DS/EN ISO 6946:2017.



Techline
T: 44955559
E: techline.dk@kingspan.com

Kingspan Insulation Techline tilbyder rådgivning og teknisk support for byggeriets parter

Nærværende principskitse er alene vejledende, og derfor ikke et fuldstændigt grundlag for opbygningen af konstruktionen i ethvert tilfælde. Konkrete forhold i det byggeri som principskitsen vedrører, herunder grænseflader til andre bygningsdele, vil kunne medføre, at principskitsen vil skulle fraviges. Kingspan fraskriver sig ethvert ansvar for skader, tab - både direkte - og indirekte tab - og andre ulemper, som måtte være forårsaget af manglende iagttagelse af relevante konkrete forhold af betydning for anvendelsen af nærværende principskitse. Principskitsen er ikke målfast.