

Detalje
Vægisolering
Let ydervæg, isolering ml. skelet og udvendigt



Kooltherm®

Målestok
1:10

Version
Version 1.0

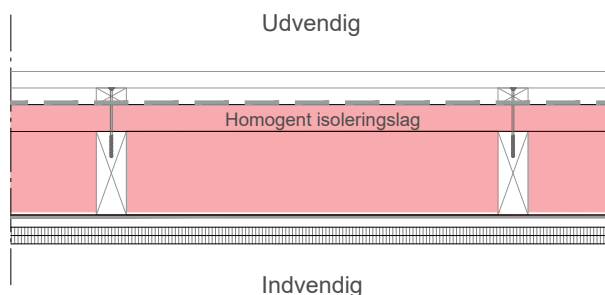
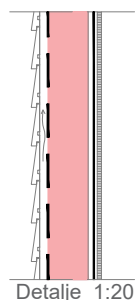
Dato
22.2.2023

Reference
K12-1.3

Designer
AS

FabCalc filreference: 8A13CN6CDC.fcf

Kooltherm K12 Isoleringsplade
 λ_U 0,021 W/mK



- Opbygning:
- 1 Beklædning
 - 2 25 mm afstandsliste
 - 3 Vindspærre
 - 4 Kooltherm® K12 isoleringsplade, monteres på den udvendige side af skelettet
 - 5 Kooltherm® K12 isoleringsplade i træskelet
f.eks 50x150 pr. c/c 550mm. Træprocent 10%
 - 6 Dampspærre
 - 7 25 mm forskallingslag (installationsrum)
 - 8 15 mm fibergips eller 2x12.5 mm gips

Beregningerne forudsætter: Tykkelser markeret med * indikerer flere lag isolering

Let ydervæg - Isolering mellem reglar og udvendigt				
Produkt	Tykkelse (mm)K12 Homogent lag	Tykkelse (mm)K12	U-værdi v. 5% træ	U-værdi v. 10% træ
Kooltherm® K12	40	50	0,20	0,21
Kooltherm® K12	60	50	0,17	0,17
Kooltherm® K12	80	50	0,14	0,15
Kooltherm® K12	40	70	0,17	0,18
Kooltherm® K12	60	70	0,15	0,15
Kooltherm® K12	80	70	0,13	0,13
Kooltherm® K12	40	100	0,14	0,15
Kooltherm® K12	60	100	0,12	0,13
Kooltherm® K12	80	100	0,11	0,12
Kooltherm® K12	40	120	0,13	0,14
Kooltherm® K12	60	120	0,11	0,12
Kooltherm® K12	80	120	0,10	0,11
Kooltherm® K12	100	120	0,09	0,10
Kooltherm® K12	100	140	0,09	0,09

U-værdierne vist ovenfor er alle beregnet ihenhold til gældende standarder DS/EN ISO 6946:2017.



Techline
T: 44955559
E: techline.dk@kingspan.com

Kingspan Insulation Techline tilbyder rådgivning og teknisk support for byggeriets parter

Nærværende principskitse er alene vejledende, og derfor ikke et fuldstændigt grundlag for opbygningen af konstruktionen i ethvert tilfælde. Konkrete forhold i det byggeri som principskitsen vedrører, herunder grænseflader til andre bygningsdele, vil kunne medføre, at principskitsen vil skulle fraviges. Kingspan fraskriver sig ethvert ansvar for skader, tab - både direkte - og indirekte tab - og andre ulemper, som måtte være forårsaget af manglende iagttagelse af relevante konkrete forhold af betydning for anvendelsen af nærværende principskitse. Principskitsen er ikke målfast.