

Detalje
Vægisolering
Let ydervæg, isolering ml. stålskelet og K12
udvendigt



Kooltherm®

Målestok
1:10

Version
Version 1.0

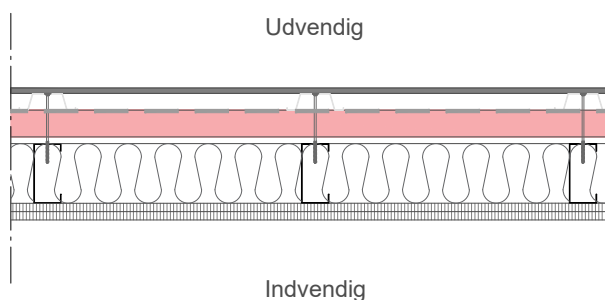
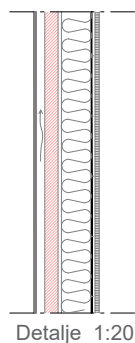
Dato
23.2.2023

Reference
K12-2.1

Designer
AS

FabCalc filreference: 8A13CP9787.fcf

Kooltherm K12 isoleringsplade
 λ_U 0,021 W/mK



- Opbygning:
- 1 Beklædning f.eks. træbeklædning eller cementbaseret plade (tæt)
 - 2 25 mm hatprofil stål
 - 3 Vindspærre
 - 4 Kooltherm® K12 isoleringsplade
 - 5 10 mm calcium silikatplade
 - 6 Stålprofil f.eks. 89*41mm. pr. c/c 400mm.
 - 7 Dampspærre
 - 8 95 mm mineraluld, monteret ml. stålskelet (λ 0,034 W/mK)
 - 9 25 mm forskallingsbræt (installationsrum)
 - 10 15 mm fibergips eller 2 x 12,5 mm gips (opnår typisk R30)

Beregningerne forudsætter: Tykkelser markeret med * indikerer flere lag isolering
dugpunktsanalyse bør foretages

Let ydervæg - Isolering mellem stålregler, isolering udvendigt med klimaskærm		
Produkt	Total tykkelse (mm)	U-værdi
Kooltherm® K12	#40	0.29
Kooltherm® K12	#60	0.22
Kooltherm® K12	80	0.18
Kooltherm® K12	100	0.15
Kooltherm® K12	120	0.13
Kooltherm® K12	140*	0.12
Kooltherm® K12	160*	0.10
Kooltherm® K12	180*	0.09
Kooltherm® K12	200*	0.09

U-værdierne vist ovenfor er alle beregnet i henhold til gældende standarder
DS/EN ISO 6946:2017.



Techline
T: 44955559
E: techline.dk@kingspan.com

Kingspan Insulation Techline tilbyder rådgivning og teknisk support for
byggeriets parter

Nærværende principskitse er alene vejledende, og derfor ikke et fuldstændigt grundlag for opbygningen af konstruktionen i ethvert tilfælde. Konkrete forhold i det byggeri som principskitsen vedrører, herunder grænseflader til andre bygningsdele, vil kunne medføre, at principskitsen vil skulle fraviges. Kingspan fraskriver sig ethvert ansvar for skader, tab - både direkte - og indirekte tab - og andre ulemper, som måtte være forårsaget af manglende iagttagelse af relevante konkrete forhold af betydning for anvendelsen af nærværende principskitse. Principskitsen er ikke målfast.