

Detalje
Vægisolering
Let ydervæg, efterisolering ml. eksisterende skelet
og indvendigt



Kooltherm®

Målestok
1:10

Version
Version 1.0

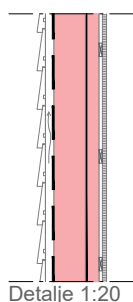
Dato
23.2.2023

Reference
K12-3.2

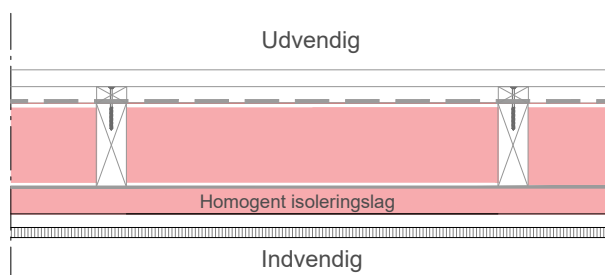
Designer
AS

FabCalc filreference: 8A16666158

Kooltherm K12 isoleringsplade
 λ_U 0,021 W/mK



Detalje 1:20



Opbygning:

- 1 Beklædning
- 2 25 mm afstandsliste
- 3 Vindspærre
- 4 Svagt ventileret hulrum
- 5 Kooltherm® K12 Isoleringsplade iml. træskelet f.eks. 45x125mm. pr. 405mm. c/c (10%)
- 7 Dampspærre
- 8 Kooltherm® K12 isoleringsplade, monteret på den indvendige side af skelet
- 9 15 mm fibergips eller 2 x12,5 mm gips (opnår typisk R30)

Beregningerne forudsætter: Tykkelser markeret med * indikerer flere lag isolering..
** markerede. Placering af dampspærre vurderes.

Ventileret let ydervæg - Isolering mellem og indvendigt

Produkt	Tykkelse (mm)K12 Homogent lag	Tykkelse (mm) Mellem stolper	U-værdi v. 10% træ	U-værdi v. 15% træ
Kooltherm® K12	**40	70	0.19	0.20
Kooltherm® K12	**60	70	0.16	0.17
Kooltherm® K12	**80	70	0.14	0.14
Kooltherm® K12	40	100	0.16	0.17
Kooltherm® K12	**60	100	0.14	0.14
Kooltherm® K12	**80	100	0.12	0.13
Kooltherm® K12	40	120	0.14	0.15
Kooltherm® K12	60	120	0.12	0.13
Kooltherm® K12	**80	120	0.11	0.12

U-værdierne vist ovenfor er alle beregnet ihenhold til gældende standarder DS/EN ISO 6946:2017.



Techline
T: 44955559
E: techline.dk@kingspan.com

Kingspan Insulation Techline tilbyder rådgivning og teknisk support for byggeriets parter

Nærværende principskitse er alene vejledende, og derfor ikke et fuldstændigt grundlag for opbygningen af konstruktionen i ethvert tilfælde. Konkrete forhold i det byggeri som principskitsen vedrører, herunder grænseflader til andre bygningsdele, vil kunne medføre, at principskitsen vil skulle fraviges. Kingspan fraskriver sig ethvert ansvar for skader, tab - både direkte - og indirekte tab - og andre ulemper, som måtte være forårsaget af manglende iagttagelse af relevante konkrete forhold af betydning for anvendelsen af nærværende principskitse. Principskitsen er ikke målfast.