

Detalje
Vægisolering
Let ydervæg, efterisolering ml. eksisterende skelet
og ny mineraluld indvendigt

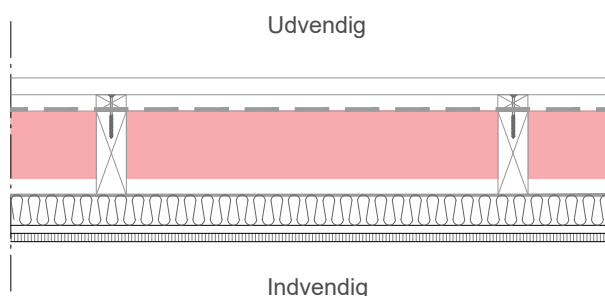
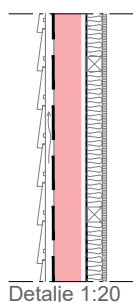


Kooltherm®

Målestok 1:10	Version Version 1.0	Dato 23.2.2023	Reference K12-3.4	Designer AS
------------------	------------------------	-------------------	----------------------	----------------

FabCalc filreference: 8A16665E2F

Kooltherm K12 isoleringsplade
 λ_U 0,021 W/mK



Opbygning:

- 1 Beklædning
- 2 25 mm afstandsliste
- 3 Vindspærre
- 4 Kooltherm® K12 Isoleringsplade imellem træskelet, f.eks 50x100 mm pr. 500mm c/c (10% træ)
- 5 Uventileret hulrum (etableres kun, hvis isoleringstykkelsen ikke passer til skelet)
- 6 Dampspærre
- 7 45 mm eksisterende mineraluld (λ 0,050 W/mK) i skelet pr. 400mm. c/c (installationslag)
- 8 2 x 12,5 mm gips

Beregningerne forudsætter: Tykkelser markeret med * indikerer flere lag isolering

Let ydervæg - Isolering mellem reglar og indvendigt

Produkt	Tykkelse (mm)	U-værdi v. 10% træ	U-værdi v. 15% træ
Kooltherm® K12	70	0.23	0.25
Kooltherm® K12	100	0.19	0.20
Kooltherm® K12	120	0.16	0.18
Kooltherm® K12	140*	0.15	0.16
Kooltherm® K12	160*	0.14	0.15
Kooltherm® K12	180*	0.12	0.14
Kooltherm® K12	200*	0.11	0.13
Kooltherm® K12	220*	0.11	0.12
Kooltherm® K12	240*	0.10	0.11
Kooltherm® K12	290*	0.09	0.10
Kooltherm® K12	320*	0.08	0.09

U-værdierne vist ovenfor er alle beregnet i henhold til gældende standarder DS/EN ISO 6946:2017.



Techline
T: 44955559
E: techline.dk@kingspan.com

Kingspan Insulation Techline tilbyder rådgivning og teknisk support for byggeriets parter

Nærværende principskitse er alene vejledende, og derfor ikke et fuldstændigt grundlag for opbygningen af konstruktionen i ethvert tilfælde. Konkrete forhold i det byggeri som principskitsen vedrører, herunder grænseflader til andre bygningsdele, vil kunne medføre, at principskitsen vil skulle fraviges. Kingspan fraskriver sig ethvert ansvar for skader, tab - både direkte - og indirekte tab - og andre ulemper, som måtte være forårsaget af manglende iagttagelse af relevante konkrete forhold af betydning for anvendelsen af nærværende principskitse. Principskitsen er ikke målfast.