

Detalje
Vægisolering
Let ydervæg, efterisolering i træskelet, ny K12
isolering udvendigt

 Kingspan.

 Kooltherm®

Målestok
1:10

Version
Version 1.0

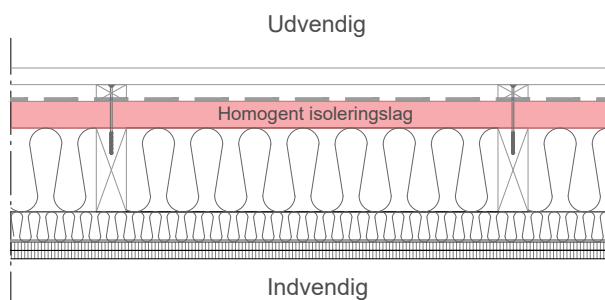
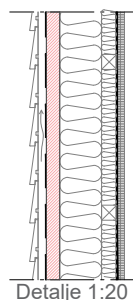
Dato
23.2.2023

Reference
K12-3.5

Designer
AS

FabCalc filreference: 8A143Q93CD.fcf

Kooltherm K12 isoleringsplade
 λ_U 0,021 W/mK



Opbygning:

- 1 Beklædning
- 2 25 mm afstandsliste
- 3 Vindspærre
- 4 Kooltherm® K12 Isoleringsplade (homogent isoleringslag)
- Eksisterende opbygning;
- 5 Træspær f.eks. 125x125 mm med mineraluld (λ 0,050 W/mK)
- 6 Dampspærre (monteres efter producentens anvisning)
- 7 45 mm mineraluld (λ 0,050 W/mK), installationslag 45 mm pr. c/c 450 (9,1%)
- 8 15 mm fibergips eller 2 x 12,5 mm gips (opnår typisk R30)

Der skal foretages en vurdering ift. placering af evt. dampærre.
Kontakt vores teknisk afdeling for en konkret vurdering af den enkelte konstruktion.

Beregningerne forudsætter:

Efterisolering på let eksist. træskeletkonstruktion.					
Produkt	Tykkelse(mm) K12 Homogent lag	Tykkelse (mm) Mineraluld i skelet	U-værdi v. 7,5% træ	U-værdi v. 10% træ	U-værdi v. 15% træ
Kooltherm® K12	40	75	0.23	0.23	0.23
Kooltherm® K12	40	100	0.20	0.21	0.21
Kooltherm® K12	40	150	0.17	0.17	0.18
Kooltherm® K12	60	75	0.19	0.19	0.19
Kooltherm® K12	60	100	0.17	0.17	0.17
Kooltherm® K12	60	150	0.15	0.15	0.15
Kooltherm® K12	80	75	0.16	0.16	0.16
Kooltherm® K12	80	100	0.15	0.15	0.15
Kooltherm® K12	80	150	0.13	0.13	0.13
Kooltherm® K12	100	75	0.14	0.14	0.14
Kooltherm® K12	100	100	0.13	0.13	0.13
Kooltherm® K12	100	150	0.11	0.11	0.12

U-værdierne vist ovenfor er alle beregnet i henhold til gældende standarder DS/EN ISO 6946:2017.

 Techline

Techline
T: 44955559
E: techline.dk@kingspan.com

Kingspan Insulation Techline tilbyder rådgivning og teknisk support for byggeriets parter

Nærværende principskitse er alene vejledende, og derfor ikke et fuldstændigt grundlag for opbygningen af konstruktionen i ethvert tilfælde. Konkrete forhold i det byggeri som principskitsen vedrører, herunder grænseflader til andre bygningsdele, vil kunne medføre, at principskitsen vil skulle fraviges. Kingspan fraskriver sig ethvert ansvar for skader, tab - både direkte - og indirekte tab - og andre ulemper, som måtte være forårsaget af manglende iagttagelse af relevante konkrete forhold af betydning for anvendelsen af nærværende principskitse. Principskitsen er ikke målfast.