

Detalje
Vægisolering
Let ydervæg, efterisolering i skelet, ny K12
udvendigt



Kooltherm®

Målestok
1:10

Version
Version 1.0

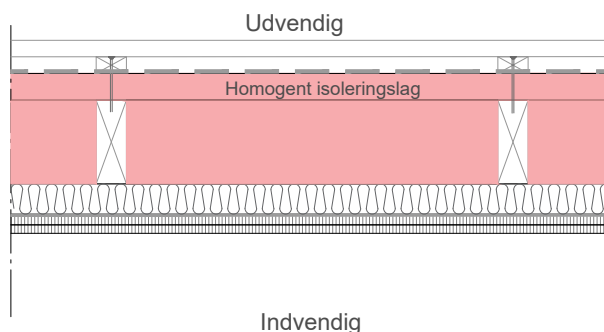
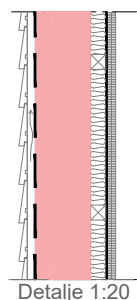
Dato
23.2.2023

Reference
K12-3.6

Designer
AS

FabCalc filreference: 8A143Q97F7.fcf

Kooltherm K12 isoleringsplade
 λ_U 0,021 W/mK



- Opbygning:
- 1 Beklædning
 - 2 25 mm afstandsliste
 - 3 Vindspærre
 - 4 Kooltherm K12® isoleringsplade (homogent lag)
 - 5 Kooltherm K12® i skelet (f.eks. 45xXmm. pr. c/c 600mm. (7.5%))
 - 6 Dampspærre
 - 7 45 mm eksisterende mineraluld (λ 0,050 W/mK) mellem forskalling (45 mm pr. 450)
 - 8 2 x 12.5 mm eksisterende gips

Beregningerne forudsætter: Tykkelser markeret med * indikerer flere lag isolering

Efterisolering på let træskeletkonstruktion.				
Produkt	Tykkelse (mm)K12 Homogent lag	Tykkelse (mm)K12 imellem skelet	U-værdi v. 7,5% træ	U-værdi v. 12,5% træ
Kooltherm® K12	40	70	0.17	0.17
Kooltherm® K12	40	100	0.14	0.14
Kooltherm® K12	40	150*	0.11	0.11
Kooltherm® K12	60	70	0.14	0.14
Kooltherm® K12	60	100	0.12	0.12
Kooltherm® K12	60	150*	0.10	0.10
Kooltherm® K12	80	70	0.13	0.13
Kooltherm® K12	80	100	0.11	0.11
Kooltherm® K12	80	150*	0.09	0.09
Kooltherm® K12	100	120	0.09	0.09
Kooltherm® K12	100	150*	0.08	0.08
Kooltherm® K12	100	170*	0.07	0.08

U-værdierne vist ovenfor er alle beregnet ihenhold til gældende standarder DS/EN ISO 6946:2017.



Techline
T: 44955559
E: techline.dk@kingspan.com

Kingspan Insulation Techline tilbyder rådgivning og teknisk support for byggeriets parter

Nærværende principskitse er alene vejledende, og derfor ikke et fuldstændigt grundlag for opbygningen af konstruktionen i ethvert tilfælde. Konkrete forhold i det byggeri som principskitsen vedrører, herunder grænseflader til andre bygningsdele, vil kunne medføre, at principskitsen vil skulle fraviges. Kingspan fraskriver sig ethvert ansvar for skader, tab - både direkte - og indirekte tab - og andre ulemper, som måtte være forårsaget af manglende iagttagelse af relevante konkrete forhold af betydning for anvendelsen af nærværende principskitse. Principskitsen er ikke målfast.