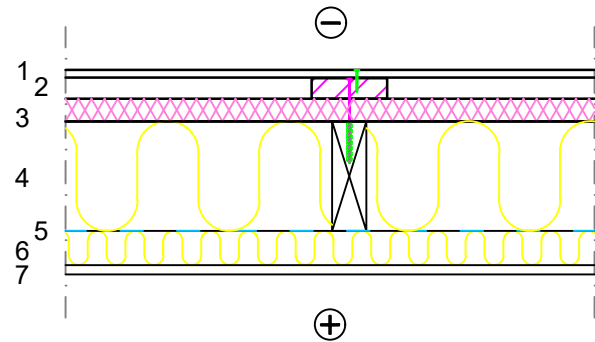
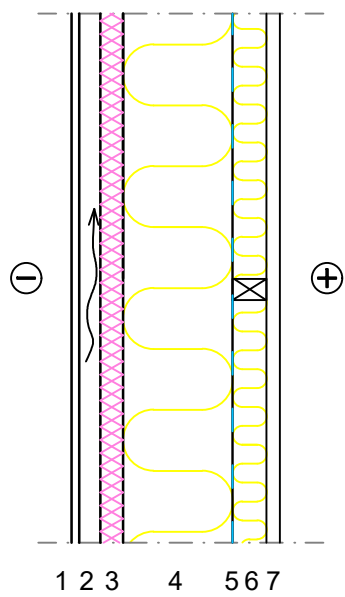


Innehåll		Sida 1/2		
Träregelevägg 145, ventilerad fasad Mineralull, Kooltherm K12 XL Tilläggsisolering				
Skala	Version	Upprättad	Referens	Ritad av
1:10	1	2023-08	YV-K-1-2.3	CDN



Konstruktion	1	Fasad
	2	Luftspalt
	3	Kooltherm® K12 XL i heltäckande skikt
	4	Mineralull mellan reglar cc 600
	5	Ångspärr
	6	45 Installationsskikt med mineralull
	7	Inre beklädnad

#### Värmeledningkoefficient

ISOLERINGSTJOCKLEK [mm]	U-VÄRDE [W/m²K]
Mineralull $\lambda$ 37 145 mm	0,21
Mineralull $\lambda$ 37 145 mm + Kooltherm® K12 XL 30 mm	0,16
Mineralull $\lambda$ 37 145 mm + Kooltherm® K12 XL 45 mm	0,14
Mineralull $\lambda$ 37 145 mm + Kooltherm® K12 XL 70 mm	0,12

U-värdena är beräknade enligt EN ISO 6946:2007. Utöver Kooltherm® K12 ( $\lambda$  0,021 W/(mK)) och mineralull ( $\lambda$  0,037 W/(mK)) är träreglar ( $\lambda$  0,14 W/(mK)), cc 600 mm medräknat i U-värden. Hänsyn har även tagits till köldbryggor i det heltäckande isolerskiktet med skruv  $\varnothing$ 4,5 mm rostfritt stål ( $\lambda$  17 W/(mK)), 3,8 st/ m<sup>2</sup>.  $\Delta U_f$  är + 0,0011-0,0016 W/(m²K), beroende av isolertjocklek. Luftspalt är inkluderad i beräkningar. 0,13 m²K/W har använts som invändigt ytmotstånd och 0,356 m²K/W som utvändigt ytmotstånd. Referens: 12K1A824F63.FCF

Kooltherm® har mycket lång livslängd, sparar energi och möjliggör slankare konstruktioner. Detta sparar på totala byggkostnader och ger dig samtidigt mer utrymme.

#### Kooltherm® K12 XL

- Värmeledningkoefficient:  $\lambda_D$  0,021 W/(mK)
- Tryckhållfasthet: 100 kPa (EN 826,  $\epsilon$  10%)
- Format: 1200 x 2700 mm
- Kant: rak
- Brandklass: D-s1,d0

#### Montering av Kooltherm® K12 XL utanpå reglar

- Montera isoleringen med en förskjutning på minst 300 mm i sidled
- Kooltherm® K12 XL monteras med skruv och bricka. Använd minst 4 st infästningar per skiva. Brickan bör ha en diameter på minst 35 mm och infästningen bör ske minst 50 mm från isolerkanten
- Skruv genom läkt kan tillgodoräknas som infästning för Kooltherm® K12 XL
- Fyll ut eventuella glipor med elastiskt fogsikum eller tejpa om mindre glipor uppstår
- Montera den utvändiga fasadbeklädnaden utanpå Kooltherm® K12 D eller K12 XL i enlighet med instruktioner från fasadbeklädnadstillverkaren.