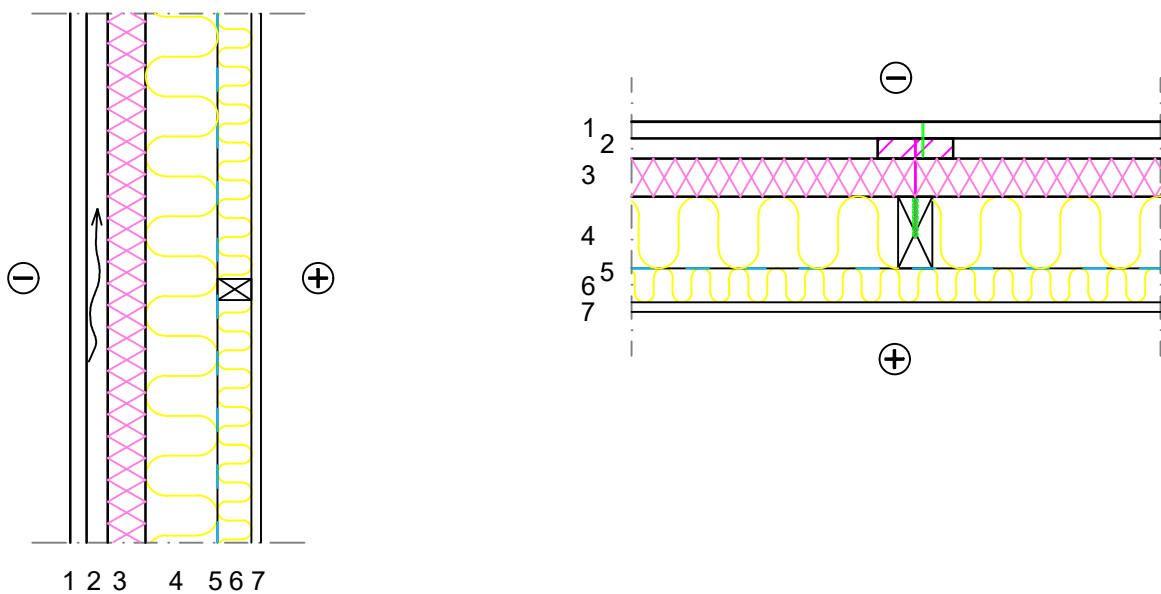


Innehåll		Sida 1/2		
Träregelevägg 95, ventilerad fasad Mineralull, Kooltherm K15 C Tilläggsisolering				
Skala	Version	Upprättad	Referens	Ritad av
1:10	1	2023-11	YV-K15C-1-2.1	CDN




Konstruktion	1	Fasad
	2	Luftspalt
	3	Kooltherm® K15 C i heltäckande skikt
	4	Mineralull mellan reglar cc 600
	5	Ångspärr
	6	45 Installationsskikt med mineralull
	7	Inre beklädnad

Värmeledningskoefficient

ISOLERINGSTJOCKLEK [mm]	U-VÄRDE [W/m²K]
Mineralull λ 37 95 mm	0,28
Mineralull λ 37 95 mm + Kooltherm® K15 C 50 mm	0,16
Mineralull λ 37 95 mm + Kooltherm® K15 C 80 mm	0,13
Mineralull λ 37 95 mm + Kooltherm® K15 C 100 mm	0,12

U-värdena är beräknade enligt EN ISO 6946:2007. Utöver Kooltherm® (λ 0,021 W/(mK)) och mineralull (λ 0,037 W/(mK)) är träreglar (λ 0,14 W/(mK)), cc 600 mm medräknat i U-värden. Hänsyn har även tagits till köldbryggor i det heltäckande isolerskiktet med skruv \varnothing 4,5 mm rostfritt stål (λ 17 W/(mK)), 3,8 st/ m². ΔU_{f} är + 0,0021-0,0023 W/(m²K), beroende av isolertjocklek. Luftspalt är inkluderad i beräkningar. 0,13 m²K/W har använts som invärdigt ytmotstånd och 0,356 m²K/W som utvärdigt ytmotstånd, luftspalt och fasad inkluderat. Referens: 12K1A824F63.FCF

	Techline	Kingspan Insulation Techline erbjuder ett komplett utbud av teknisk rådgivning och support för byggare, konstruktörer och arkitekter
	T: +46 (0)10 144 06 00	
	E: techline.se@kingspan.com	

Kingspan Insulation garanterar inte att de visade detaljerna/applikationerna är i enlighet med gällande (lokala) bestämmelser i användningslandet, är lämpliga för ditt ändamål eller din avsedda användning. Rekommendationer för användning bör alltid verifieras med avseende på lämplighet och överensstämmelse med faktiska krav, specifikationer och eventuella tillämpliga lagar och förordningar. Kingspan Insulation ansvarar inte för skador vid felaktig och/eller ofullständig information som lämnas. För alla applikationer eller användningsvillkor erbjuder Kingspan Insulation en teknisk rådgivningstjänst, vars råd bör sökas för användning av Kingspan Insulations produkter som inte är specifikt beskrivna/avbildade. För instruktioner om användningen av eventuella hjälpmedel (ankare, skruvar, tejp, lim, ...) vänligen se den tekniska dokumentationen från lämplig leverantör innan du fattar något beslut om lämplighet för den beskrivna detaljen.

Kooltherm® har mycket lång livslängd, sparar energi och möjliggör slankare konstruktioner. Detta sparar på totala byggkostnader och ger dig samtidigt mer utrymme.

Kooltherm® K15 C

- Värmeledning: λ_D 0,021 W/(m·K)
- Tryckhållfasthet: 100 kPa (EN 826, ϵ 10%)
- Format: 1200 x 600 mm
- Kant: rak
- Lagerförda tjocklekar: 50, 60, 80, 100, 120, 125, 140, 159 mm
- Brandklass: C-s2,d0

Brand

Kooltherm® K15 C är testad och godkänd enligt SP FIRE 105 oklädd och i flera olika uppbyggnader. Läs gärna vår Brandhandbok Kooltherm för mer information.

Rådgör med din brandkonsult för att säkerställa att den aktuella konstruktionen möter upp brandkraven.

Vi delar gärna våra brandrapporter direkt till brandkonsulter.

Montering av Kooltherm® K15 C utanpå reglar

Sidan med mineraluld ska vara vänd inåt, sidan med aluminium utåt.

- Säkerställ att Kooltherm® K15 C skyddas mot konstant kapillär fukt från exempelvis mark
- Kooltherm® är lätt att bearbeta med kniv, fogsvans, stick-/ sänk-/ eller bandsåg
- Montera isolerskivorna tätt, med en förskjutning på minst 300 mm i sidled
- Vid isolering i flera lager bör isolerskivorna läggas med minst 100 mm överlapp
- Använd minst 3 st infästningar per skiva eller 4 st per m²
- Vid ytterkant vägg ska infästningar sättas tätare; cc 300
- Infästningen bör ske minst 50 mm från isolerkanten tillsammans med en yttre bricka med en diameter på minst 35 mm
- Skruv genom läkt kan tillgodoräknas som infästning för Kooltherm® K15 C
- Fyll ut eventuella glipor med elastiskt fogskum. Mindre glipor kan tejpas
- Kooltherm® med mindre mått än 100 mm på någon ledd bör inte användas i större utsträckning. Om mindre bitar måste användas görs det tillsammans med PU-skum för att säkra montaget. Lapptäcken för att minimera spill rekommenderas inte
- Montera den utvändiga fasadbeklädnaden utanpå Kooltherm® K15 C i enlighet med instruktioner från fasadbeklädnadstillverkaren

Lagring

Kooltherm® ska lagras torrt, liggande på plant underlag och upphöjt från mark eller golv. Isolerskivorna bör lagras inomhus eller under tak alternativt täckas med en vattentät folie eller presenning. Folien som Kooltherm® levereras i är inte avsedd för lagring utomhus då den är perforerad. Isolerskivor som blivit blöta bör inte användas. Undvik tyngder som skapar punktlaster direkt på skivorna under lagringen (Normalt staplade pallar sprider vikten tillräckligt).

Avfall

PE-folien som Kooltherm® levereras i har avfallskoden 17 02 03.

Avfallskoden för Kooltherm® är 17 06 04.