

Kooltherm® har mycket lång livslängd, sparar energi och möjliggör slankare konstruktioner. Detta sparar på totala byggkostnader och ger dig samtidigt mer utrymme.

Kooltherm® K15 C

- Värmeledning: λ_D 0,021 W/(m·K)
- Tryckhållfasthet: 100 kPa (EN 826, ϵ 10%)
- Format: 1200 x 600 mm
- Kant: rak
- Lagerförda tjocklekar: 50, 60, 80, 100, 120, 125, 140, 159 mm
- Brandklass: C-s2,d0

Brand

Kooltherm® K15 C är testad och godkänd enligt SP FIRE 105 oklädd och i flera olika uppbyggnader. Läs gärna vår Brandhandbok Kooltherm för mer information.

Rådgör med din brandkonsult för att säkerställa att den aktuella konstruktionen möter upp brandkraven.

Vi delar gärna våra brandrapporter direkt till brandkonsulter.

Montering av Kooltherm® K15 C mot betong

Förankra alltid mekaniskt, exempelvis med plastspik, både vid ingjutning och eftermontering. Det är en fördel om isoleringen är fastgjuten mot underlaget. Vid gjutning ovanpå isolering kan alla skarvar tejpas för att undvika inträngning av betongvatten. Sidan med mineralduk ska vara vänd inåt, sidan med aluminium utåt.

- Säkerställ att Kooltherm® K15 C skyddas mot konstant kapillär fukt från exempelvis mark
- Kooltherm® är lätt att bearbeta med kniv, fogsvans, stick-/sänk-/ eller bandsåg
- Montera isolerskivorna tätt, med en förskjutning på minst 300 mm i sidled
- Vid isolering i flera lager bör isolerskivorna läggas med minst 100 mm överlapp
- Använd minst 3 st infästningar per skiva eller 4 st per m²
- Vid ytterkant vägg ska infästningar sättas tätare; cc 300
- Infästningen bör ske minst 50 mm från isolerkanten tillsammans med en yttre bricka med en diameter på minst 35 mm
- Infästningen bör vara minst 50 mm längre än isoleringens tjocklek
- Skruv genom läkt kan tillgodoräknas som infästning för Kooltherm® K15 C
- Fyll ut eventuella glipor med elastiskt fogskum. Mindre glipor kan tejpas
- Kooltherm® med mindre mått än 100 mm på någon ledd bör inte användas i större utsträckning. Om mindre bitar måste användas görs det tillsammans med PU-skum för att säkra montaget. Lapptäcken för att minimera spill rekommenderas inte
- Montera den utvändiga fasadbeklädnaden utanpå Kooltherm® K15 C i enlighet med instruktioner från fasadbeklädnadstillverkaren

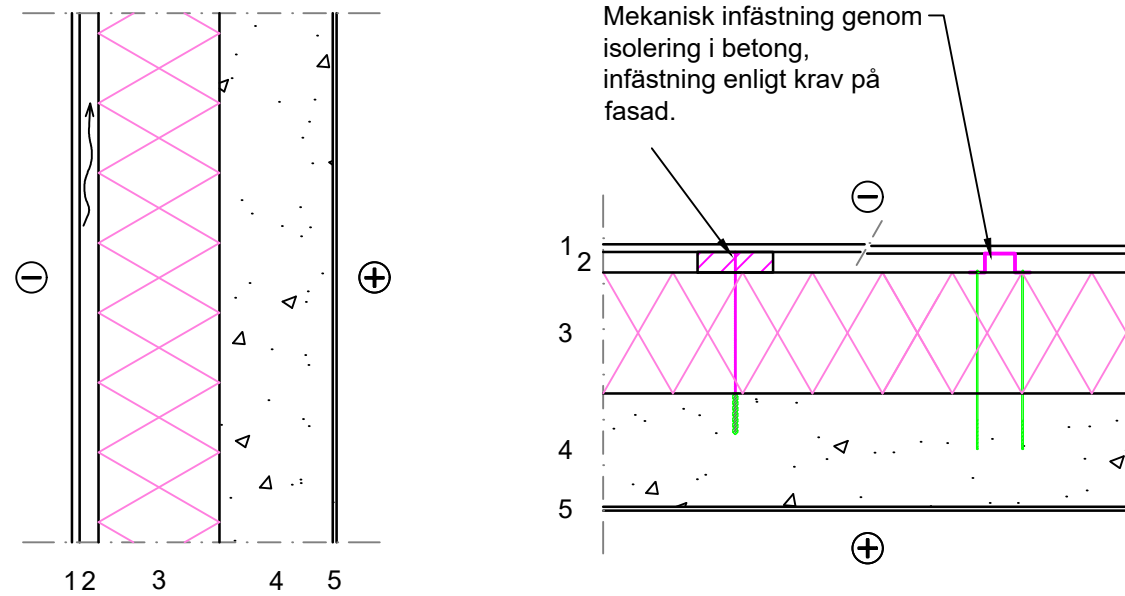
Lagring

Kooltherm® ska lagras torrt, liggande på plant underlag och upphöjt från mark eller golv. Isolerskivorna bör lagras inomhus eller under tak alternativt täckas med en vattentät folie eller presenning. Folien som Kooltherm® levereras i är inte avsedd för lagring utomhus då den är perforerad. Isolerskivor som blivit blöta bör inte användas. Undvik tyngder som skapar punktlaster direkt på skivorna under lagringen (Normalt staplade pallar sprider vikten tillräckligt).

Avfall

PE-folien som Kooltherm® levereras i har avfallskoden 17 02 03.

Avfallskoden för Kooltherm® är 17 06 04.



Konstruktion	1	Fasadbeklädnad,
	2	Luftspalt <ul style="list-style-type: none"> • Läkt (trä, stål, aluminium) enligt fasadsystem
	3	Kooltherm® K15C i heltäckande skikt
	4	Betong
	5	Inre beklädnad

Värmeledningskoefficient

ISOLERINGSTJOCKLEK [mm]	U-VÄRDE [W/m ² K]
Kooltherm® K15 C 120 mm	0,17
Kooltherm® K15 C 140 mm	0,15
Kooltherm® K15 C 159 mm	0,13
Kooltherm® K15 C 100 + 120 mm	0,10

U-värdena är beräknade enligt EN ISO 6946:2007. Utöver Kooltherm® K15 C (λ 0,021 W/(mK)) 150 mm betong (λ 1,7 W/(mK)) medräknat i U-värden. Hänsyn har även tagits till köldbryggor i det heltäckande isolerskiktet med skruv \varnothing 6 mm rostfritt stål (λ 17 W/(mK)), 3,8 st/ m². ΔU_f är + 0,006-0,010 W/(m²K), beroende av isolertjocklek. 0,13 m²K/W har använts som invändigt ytmotstånd och 0,356 m²K/W som utvändigt ytmotstånd, luftspalt och fasad inkluderat. Referens: 12K1ABF47BF.FCF