

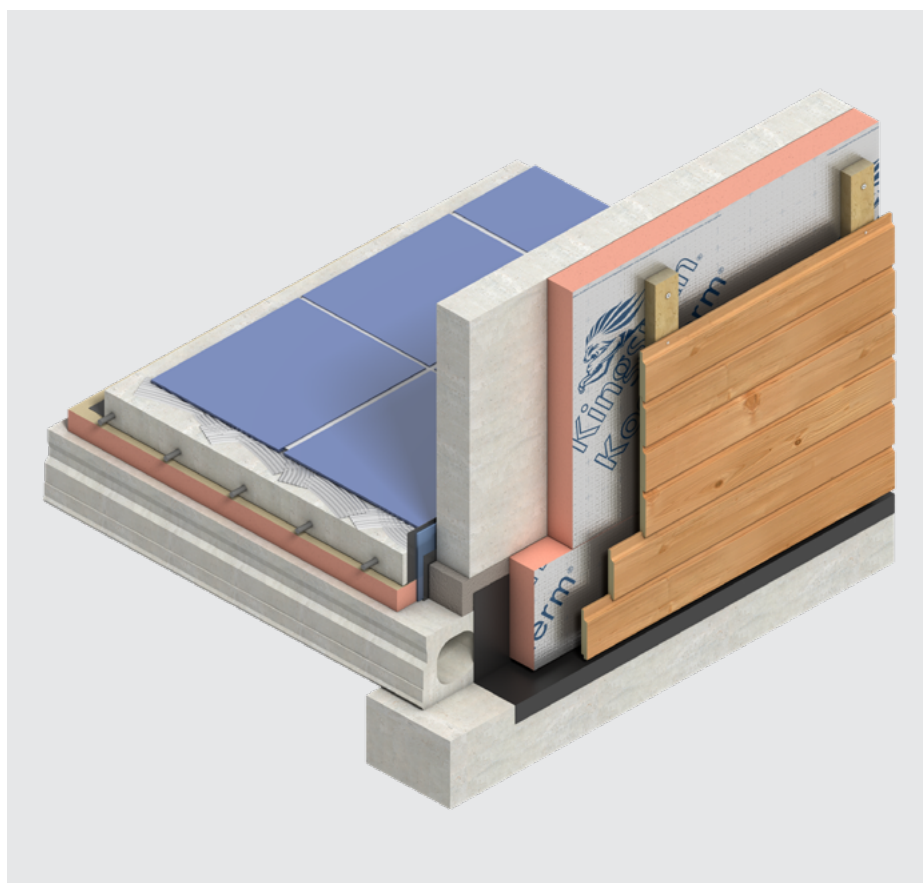
Isolering



Kooltherm[®] K15 C

Skiva för ventilerad fasad

Högeffektiv isolering för skalmur och ventilerade fasader



- Lambdavärde 0,021 W/(m·K)
- Fästs mekaniskt alternativt gjuts sidan med mineralduk in
- SP FIRE 105
- Lufttät och ånggenomsläpplig
- Isoleringen tål höga temperaturer utan att droppa eller smälta

Fiberfri
kärna

CE

EPD

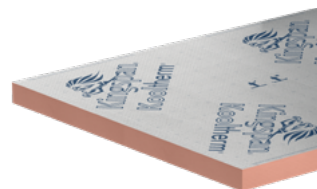
BASTA

Kingspan[®]

Produktinformation

Beskrivning

Kooltherm® K15 C Skiva för ventilerad fasad och skalmur är en högeffektiv isolering med en hård fiberfri kärna som tål höga temperaturer utan att smälta eller droppa samtidigt som den är ånggenomsläpplig. Isoleringen tillverkas med en mikroperforerad förstärkt aluminiumfolie på yttre sidan och en mineralduk på den inre sidan. Produkten kan fästas mekaniskt i både regel- och betongstomme. Det går även att gjuta in den inre sidan med mineralduk i en halvsandwichvägg.



Teknisk information

| Egenskap | Värde |
|--|--|
| Värmeledningsförmåga λ_D (EN 13166:2012+A2:2016) | λ_D -värde 0,021 W/(m·K) |
| Standardmått (EN 822:2013) | 1200 x 600 mm |
| Kantbearbetning | rak |
| Brandreaktion (EN 13501-1:2018) | C-s2, d0 |
| Brandprovning fasad | testad och bedömd enligt SP FIRE 105 (vänligen kontakta vår tekniska avdelning för mer information) |
| Densitet* (EN 1602:2013) | min. 35 kg/m ³ |
| Tryckhållfasthet (EN 826:2013) | ≥ 100 kPa |
| Dimensionsstabilitet - längd och bredd (EN 1604:2013, 48 timmar, 70°C vid 90 % RF) | ≤ 1,5% |
| Dimensionsstabilitet - längd och bredd (EN 1604:2013, 48 timmar, -20°C till +70°C) | ≤ 1,5% |
| Andel slutna celler (EN ISO 4590:2016) | ≥ 90% |
| Miljödeklaration | EPD (EPD-KSI-20260248-CBA1-EN, 100 mm) |
| Miljö | Registrerad i BASTA-systemet, se BASTAonline.se för aktuell registreringsstatus. Bedömd hos Byggvarubedömningen, registrerad i eBvd |

*Kooltherm® tillverkas med en minimal densitet. Genomsnittlig densitet kan variera per produkt och tjocklek. Det angivna värdet kan användas som ett vägledande värde, men för specifikation eller beräkningsvärden vänligen kontakta vår tekniska serviceavdelning på techline.se@kingspan.com eller på telefonnummer 010 144 06 00. För mer information om våra produkters tekniska prestanda kan du kontakta vår Techline på techline.se@kingspan.com eller +46 (0)10 144 06 00.

Värmeresistans

| | | | | | | | | |
|---|------|------|------|------|------|------|------|------|
| Isolertjocklek (mm) | 50 | 60 | 80 | 100 | 120 | 140 | 150 | 159 |
| R ₀ -värde (m ² ·K/W) | 2,35 | 2,85 | 3,80 | 4,75 | 5,70 | 6,65 | 7,10 | 7,55 |

Kingspan Insulation AB

Aminogatan 34
431 53 Mölndal, Sverige

T: +46 (0) 31 13 50 50
E: info@kingspaninsulation.se
www.kingspaninsulation.se

® Kingspan, Kooltherm och Lion Device är registrerade varumärken som tillhör Kingspan Group plc i Sverige och andra länder. Alla rättigheter reserverade.

Inga rättigheter kan härledas från detta dokument. Ändringar, inställnings- och utskriftsfel reserverar vi oss för. Denna version ersätter alla tidigare.



Version 14 | 04/2026

Skanna QR-koden eller [klicka här](#) för den senaste versionen av detta dokument.

