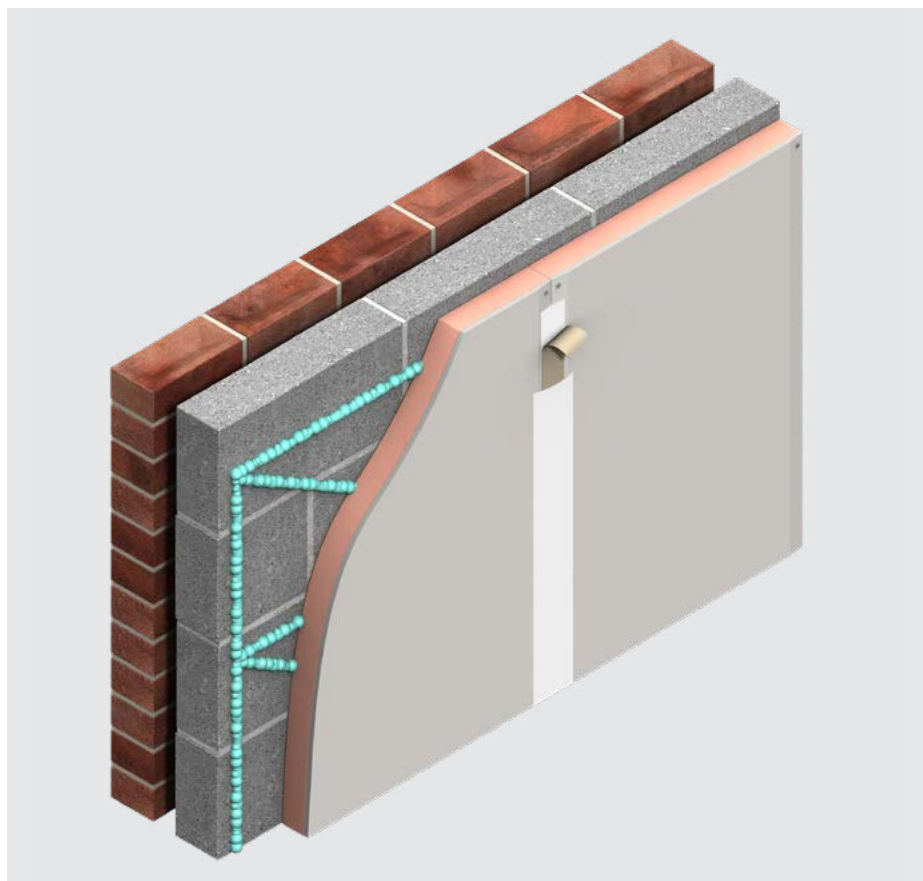


Isolatie



Kooltherm[®] K17 Geïsoleerde Gipsplaat

Thermische resol isolatieplaat voor wanden



- Zeer slanke opbouw mogelijk
- Geschikt voor renoveren en na-isoleren
- Licht en eenvoudig te verwerken

Vezelvrije
kern CE

The Kingspan logo, featuring a golden lion rampant above the word 'Kingspan' in a bold, blue, sans-serif font.

Kingspan[®]

Productinformatie

Omschrijving

De Kooltherm® K17 Geïsoleerde Gipsplaat is een resol hardschuim isolatieplaat met vezelvrije kern, aan één zijde voorzien van een mineraal glasvlies, aan de andere zijde een gesloten aluminium folie met daarop 12,5 mm dikke gipskartonplaat. Het is de oplossing voor thermische isolatiewerken van binnenaf, zowel in nieuwbouw als in renovatie.



Technische specificaties

Eigenschap	Waarde
Standaard afmeting (EN 822:2013)	2600 x 1200 mm
Randafwerking	standaard met rechte kanten, gipsplaat met afgeschuinde kanten
Brandreactie (EN 13501-1:2018)	C-s2, d0 (isolatie) B-s1, d0 (product)
Millieuprestaties	B-EPD (EPD-NIBE-20220801-29164, 70mm)

Voor meer informatie over de technische eigenschappen van onze producten, neem contact op met onze Techline via techline.be@kingspan.com of +32 (0) 14 800 843.

Warmteweerstand

Productdikte* (mm)	20/12,5	50/12,5	70/12,5	80/12,5	90/12,5	100/12,5	120/12,5
R ₀ -waarde (m ² .K/W)	1,00	2,40	3,35	3,85	4,30	4,80	5,75

* Productdikte = dikte Kooltherm® + 12,5 mm gipsplaat.

Kingspan Insulation N.V.

Visbeekstraat 24
2300 Turnhout, België

T: +32 (0) 14 23 60 93

E: info@kingspaninsulation.be

www.kingspaninsulation.be

© Kingspan, Kooltherm en het logo van de leeuw zijn geregistreerde handelsmerken van de Kingspan Group plc in België en andere landen. Alle rechten voorbehouden.

Er kunnen geen rechten ontleend worden aan dit document. Wijzigingen, zet- en drukfouten voorbehouden. Deze versie vervangt alle voorgaande.



Versie 13 | 02/2025

Scan de QR code voor de meest recente versie van dit document.

