

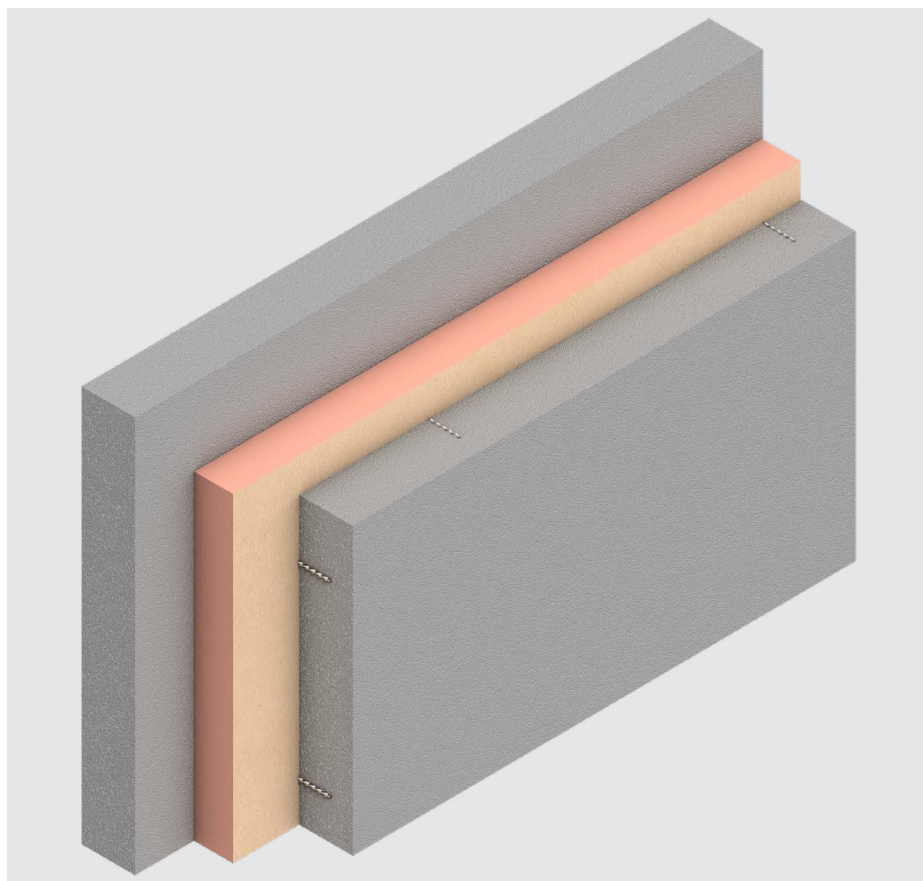
Isolation



Kooltherm[®] K20

Panneau Élément Béton

Panneau d'isolation thermique en mousse résolique pour éléments béton



- Valeur λ_D 0,021 W/(m·K)
- Possibilité de structure très mince d'isolation pour béton préfabriqué en usine
- Léger

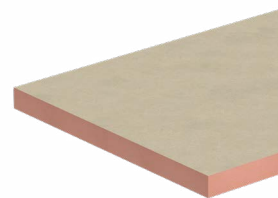
CE

Kingspan[®]

Information de produit

Description

Le Kooltherm® K20 est un panneau isolant en mousse résolique adapté à l'isolation des éléments préfabriqué en béton. Les panneaux sont recouverts sur chaque face d'un voile de fibre de verre minéral blanc imprégné.



Spécifications techniques

Caractéristique	Valeur
Conductivité thermique λ_D (EN 13166:2012+A2:2016)	Valeur λ_D 0,021 W/(m·K)
Dimension standard (EN 822:2013)	1200 x 600 mm
Type de chant	bords droits
Classe de réaction au feu (EN 13501-1:2018)	C-s1, d0
Masse volumique apparente* (EN 1602:2013)	min. 35 kg/m ³
Résistance à la compression (EN 826:2013)	≥ 100 kPa
Stabilité dimensionnelle en longueur et largeur, 48 h, 70°C à 90% HR (EN 1604:2013)	≤ 1,5%
Stabilité dimensionnelle en longueur et largeur, 48 h, -20°C et +70°C (EN 1604:2013)	≤ 1,5%
Contenu des cellules fermées (EN ISO 4590:2016)	≥ 90%
Performance environnementale	B-EPD (EPD-NIBE-20220801-29169, 80mm)

* Kooltherm® est produit avec une masse volumique apparente minimale. La masse volumique apparente peut varier selon l'épaisseur et le produit. La valeur indiquée peut être utilisée à titre indicatif. Pour les valeurs précises, veuillez contacter notre Techline à l'adresse techline.be@kingspan.com ou bien au numéro de téléphone +32 (0) 14 800 843.

Pour plus d'informations concernant les performances techniques de nos produits, veuillez contacter notre Techline à l'adresse techline.be@kingspan.com ou bien au numéro de téléphone +32 (0) 14 800 843.

Résistance thermique

Épaisseur (mm)	30	50	80	100	120	140	150	159
Valeur R_D (m ² ·K/W)	1,40	2,35	3,80	4,75	5,70	6,65	7,10	7,55

Kingspan Insulation N.V.
Bouwvelven 17
2280 Grobbendonk, Belgique

T: +32 (0) 14 23 60 93
E: info@kingspaninsulation.be
www.insulation.kingspan.com/be/fr

© Kingspan, Kooltherm et le logo du lion sont des marques déposées du groupe Kingspan plc, en Belgique et dans les autres pays. Tous droits réservés.

Aucune garantie n'est accordée sur l'ensemble fini. Modifications, fautes typographiques et d'empreinte sous réserves. Ce document annule et remplace les versions précédentes.



Version 15 | 06/2026

Scannez le code QR ou cliquez ici pour obtenir la version la plus récente de ce document.

