

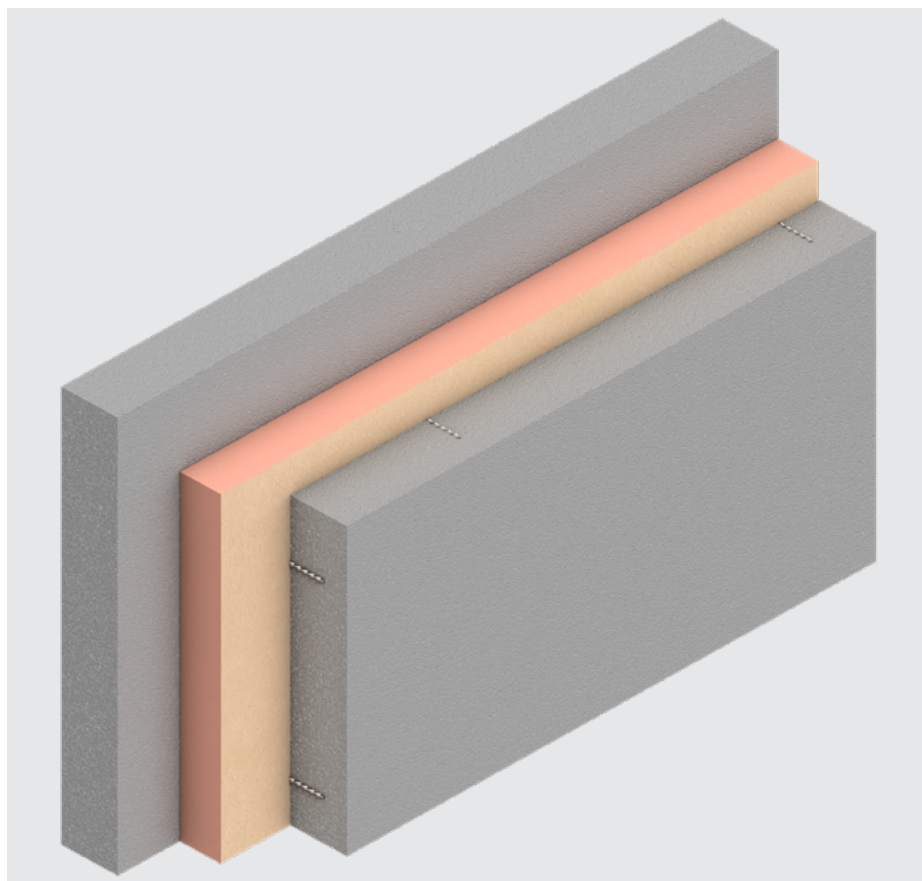
Isolering



Kooltherm[®] K20

Isoleringsplade til betonelementer

Højeffektiv isolering til sandwich elementer i beton

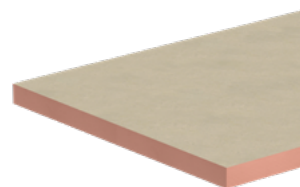


- Lambda værdi 0,021 W/(m·K)
- Maxium isolering på minimum plads
- Effektiv varmebesparelse
- Upåvirket af luftinfiltration
- Resistent mod gennemtrængning af vanddamp
- Let at håndtere og installere
- Indeholder ikke skadelige materialer

Produktinformation

Beskrivelse

Kooltherm® K20 Isoleringsplade til betonelementer til indstøbning i sandwich-væg elementer. Pladen er en fenolskumsisoleringsplade, som er dampdiffusionsåbent, belagt med glasvæv på begge sider. Den har en hård fiberfri kerne, der er termohærdende, hvilket betyder, at den kan modstå høje temperaturer uden at dryppe eller smelte. Kooltherm® K20 Isoleringsplade til betonelementer er velegnet til isolering af betonsandwich til både nybyg og renovering.



Tekniske specifikationer

Egenskaber	Værdi
Varmeledningsevne λ_D (EN 13166:2012+A2:2016)	λ_D -værdi 0,021 W/(m·K)
Standard dimensioner (EN 822:2013)	1200 x 600 mm
Kantafslutning	lige kanter
Reaktion på brand (EN 13501-1:2018)	C-s1, d0*
Densitet** (EN 1602:2013)	min. 35 kg/m ³
Kompressionsstyrke (EN 826:2013)	≥ 100 kPa
Dimensionel stabilitet - længde & bredde (EN 1604:2013, 48 timer, 70°C ved 90% RF)	≤ 1,5%
Dimensionel stabilitet - længde & bredde (EN 1604:2013, 48 timer, -20°C og +70°C)	≤ 1,5%
Indhold af lukkede celler (EN ISO 4590:2016)	≥ 90%
Miljø erklæring	EPD (EPD-KSI-20230321-CBA1-EN, 80 mm)

*Yderligere information: Reaktion på brand (på materiale niveau - efter DBI brand 01 metode): C-s1, d0

**Kooltherm produceres med en minimal tæthed. Gennemsnitlig tæthed kan variere afhængigt af produkttype og tykkelse. Den angivne værdi kan bruges som en vejledende værdi, men for specifikation eller beregningsværdier bedes du kontakte vores tekniske serviceafdeling: techline.dk@kingspan.com.

For mere information om vores produkters tekniske egenskaber kan du kontakte vores tekniske afdeling på techline.dk@kingspan.com eller på +45 44 95 55 59.

Produkter

Tykkelse (mm)	R_D -værdi (m ² ·K/W)	Styk (plader/pakke)	Indhold (m ² /pakke)	Lager
30	1,40	16	11,52	ja
50	2,35	10	7,20	ja
80	3,80	6	4,32	ja
100	4,75	5	3,60	ja
120	5,70	4	2,88	ja
140	6,65	3	2,16	ja
150	7,10	4	2,88	ja
159	7,55	3	2,16	ja

Kingspan Insulation ApS

Langebjergvænget 18C
4000 Roskilde, Danmark

T: +45 44 95 55 59

E: info@kingspaninsulation.dk

www.kingspaninsulation.dk

© Kingspan, Kooltherm og The Lion Device er registrerede varemærker af Kingspan Group plc i Danmark og andre lande. Alle rettigheder forbeholdt.

Der kan ikke udledes rettigheder fra dette dokument. Vi forbeholder os ret til at foretage ændringer ved eventuelle ændringer, indstillings- og trykfejl. Denne version erstatter alle tidligere.



Udgave 14 | 06/2026

Scan QR-koden eller [klik her](#) for den mest opdaterede version af dette dokument.

