

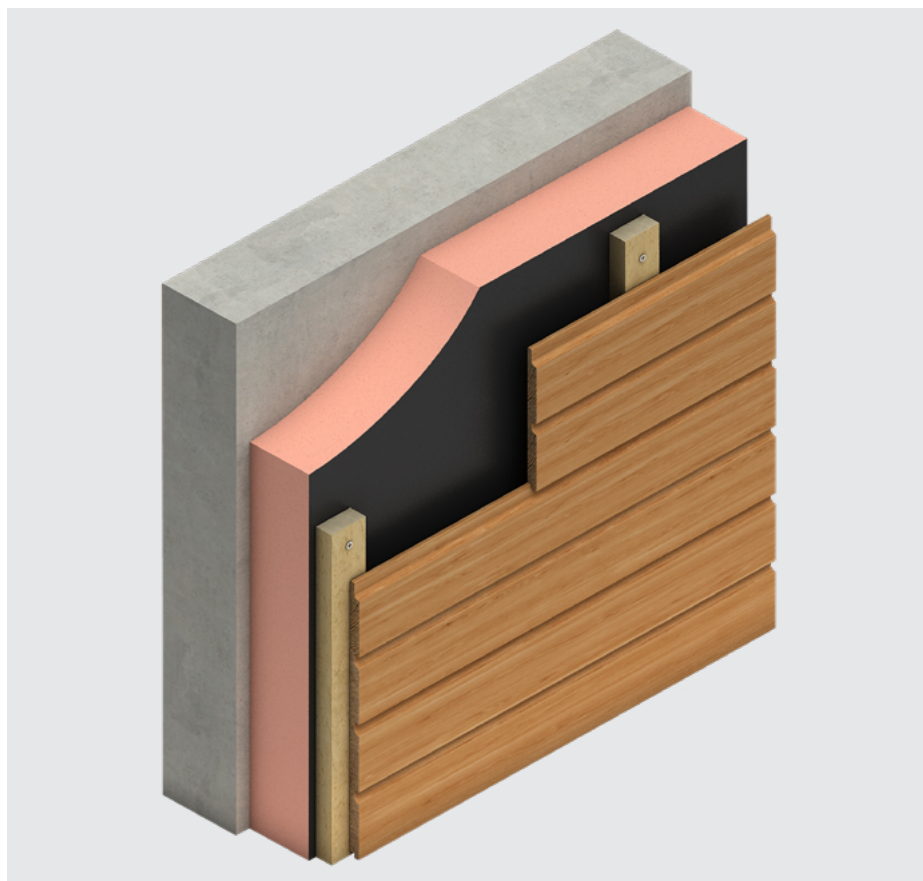
Isolering



Kooltherm[®] K21 N

Isolering bag regnskaerm

Højeffektiv isolering til brug bag ventileret facadebeklædning



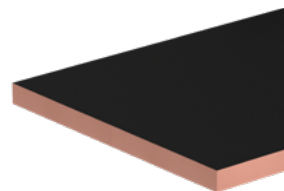
- Reaktion på brand (EN 13501-1): B-s1, d0 (forside; sort farve), C-s2, d0 (bagside; lys/beige farve)
- Dampdiffusion åben
- Ekspanderbar facer skaber et beskyttende lag, der hjælper med at begrænse brandens spredning
- Den sorte facade gør den ideel til facadesystemer med åbne samlinger i beklædningen



Produktinformation

Beskrivelse

Kooltherm K21 N er en isoleringsplade af fenolskum med en fiberfri kerne. Den har en permeabel mineralbelagt glasvævsfacer på bagsiden og en sort ekspanderbar grafit, glasvævskompleksfacer på forsiden. Denne facer udvider sig, når den kommer i kontakt med ild, og skaber et beskyttende lag, der hjælper med at begrænse spredningen af ilden. Pladen er dampdiffusionsåben, hvilket betyder, at den kan bidrage til at reducere opbygningen af vanddamp i konstruktionen betydeligt.



Tekniske specifikationer

Egenskaber	Værdi
Varmeledningsevne λ_D (EN 13166:2012+A2:2016)	λ_D -værdi 0,021 W/(m·K)
Standard dimensioner (EN 822:2013)	1200 x 600 mm
Kantafslutning	lige kanter
Reaktion på brand (EN 13501-1:2018)	B-s1, d0 (forside; sort farve) C-s2, d0 (bagside; lys/beige farve)
Densitet* (EN 1602:2013)	min. 35 kg/m ³
Kompressionsstyrke (EN 826:2013)	≥ 100 kPa
Dimensionel stabilitet - længde & bredde (EN 1604, 48 timer, 70°C ved 90% RF)	≤ 1,5%
Dimensionel stabilitet - længde & bredde (EN 1604, 48 timer, -20°C)	≤ 1,5%
Indhold af lukkede celler (EN ISO 4590:2016)	≥ 90%
Miljø erklæring	EPD (EPD-KSI-20250273-CBA1-EN, 100 mm)

*Gennemsnitlig tæthed kan variere afhængigt af produkttype og tykkelse. Den angivne værdi kan bruges som en vejledende værdi, men for specifikation eller beregningsværdier bedes du kontakte vores tekniske serviceafdeling: techline.dk@kingspan.com.

For mere information om vores produkters tekniske egenskaber kan du kontakte vores tekniske afdeling på techline.dk@kingspan.com eller på +45 44 95 55 59.

Produkter

DB Nummer	Tykkelse (mm)	R _D -værdi (m ² ·K/W)	Styk (plader/pakke)	Indhold (m ² /pakke)	Lager
2502230	80	3,80	6	4,32	ja
2502231	100	4,75	5	3,60	ja
2502232	120	5,70	4	2,88	ja
2502234	140	6,65	3	2,16	ja
2526295	150	7,10	3	2,16	ja

Kingspan Insulation ApS
Langebjergvænget 18C
4000 Roskilde, Danmark

T: +45 44 95 55 59
E: info@kingspaninsulation.dk
www.kingspaninsulation.dk

© Kingspan, Kooltherm og The Lion Device er registrerede varemærker af Kingspan Group plc i Danmark og andre lande. Alle rettigheder forbeholdt.

Der kan ikke udledes rettigheder fra dette dokument. Vi forbeholder os ret til at foretage ændringer ved eventuelle ændringer, indstillings- og trykfejl. Denne version erstatter alle tidligere.



Udgave 7 | 06/2026

Scan QR-koden eller [klik her](#) for den mest opdaterede version af dette dokument.