

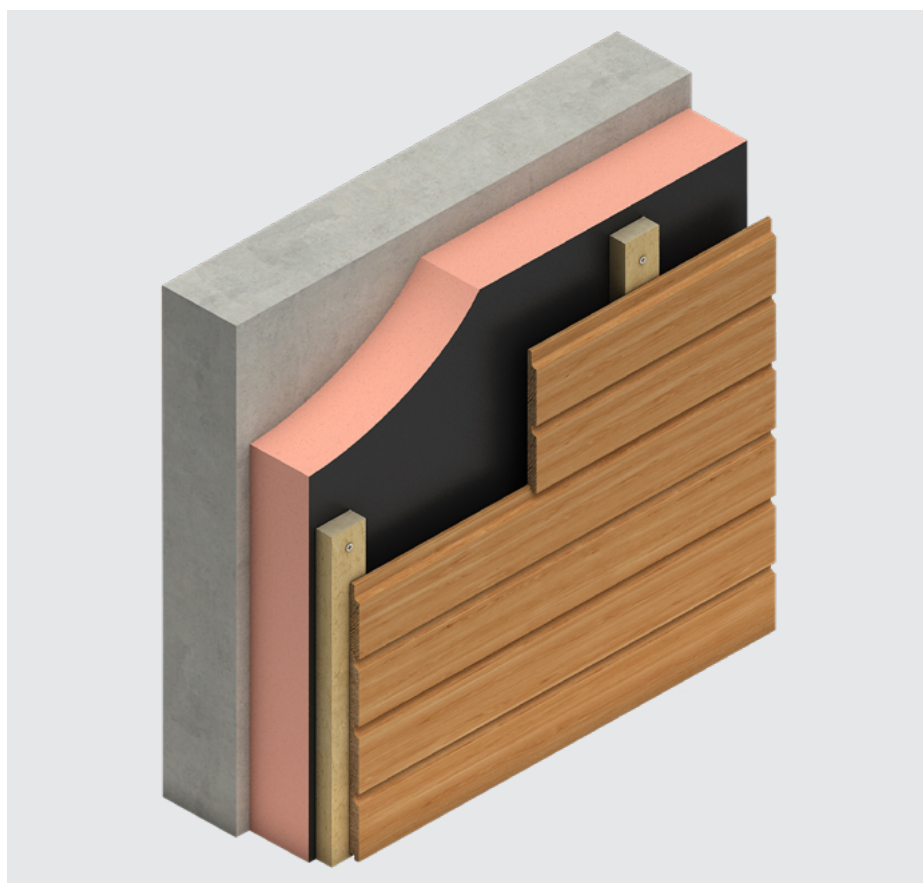
Isolering



# Kooltherm<sup>®</sup> K21 N

## Skiva för ventilerad fasad

Högeffektiv isolering för användning i ventilerade fasadsystem



- Brandreaktion (EN 13501-1): B-s1, d0 (framsida; svart), C-s2, d0 (baksida; vit/ljus)
- Ångdiffusionsöppen
- Expanderbart ytskikt som skapar ett skyddande lager vilket hjälper till att begränsa brandspridningen
- Idealisk för ventilerade fasader med högre krav på brandklassen

Fiberfri  
kärna

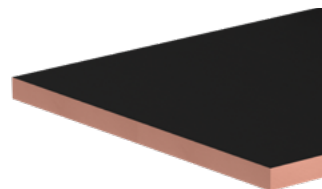


  
**Kingspan**<sup>®</sup>

# Produktinformation

## Beskrivning

Kooltherm® K21 N Skiva för ventilerad fasad är en isolerings-skiva av fenolskum med en fiberfri kärna. Den har en genomsläpplig mineralbelagd glasväv på baksidan och ett svart expanderbart ytskikt av grafit och glasväv på framsidan. Ytskiktet expanderar vid kontakt med eld och skapar ett skyddande lager som hjälper till att begränsa brandspridningen. Skivan är ångdiffusionsöppen, vilket innebär att den kan bidra till att avsevärt minska uppbyggnaden av vattenånga i konstruktionen.



## Teknisk information

Egenskap	Värde
Värmeledningsförmåga $\lambda_D$ (EN 13166:2012+A2:2016)	$\lambda_D$ -värde 0,021 W/(m·K)
Standardmått (EN 822:2013)	1200 x 600 mm
Kantbearbetning	rak
Brandreaktion (EN 13501-1:2018)	B-s1, d0 (framsida; svart) C-s2, d0 (baksida; vit/ljus)
Densitet* (EN 1602:2013)	min. 35 kg/m <sup>3</sup>
Tryckhållfasthet vid 10% deformation (EN 826:2013)	≥ 100 kPa
Dimensionsstabilitet - längd och bredd (EN 1604, 48 timmar, 70°C vid 90% RF)	≤ 1,5%
Dimensionsstabilitet - längd och bredd (EN 1604, 48 timmar, -20°C)	≤ 1,5%
Andel slutna celler (EN ISO 4590:2016)	≥ 90%
Miljödeklaration	EPD (EPD-KSI-20250273-CBA1-EN, 100 mm)
Miljö	Registrerad i BASTA-systemet, se <a href="https://www.bastaonline.se">BASTAonline.se</a> för aktuell registreringsstatus. Bedömd hos Byggarubedömningen, registrerad i eBvd och Svanens husproduktportal-HPP för material godkända att användas i Svanenmärkt byggande

\*Genomsnittlig densitet kan variera per produkt och tjocklek. Det angivna värdet kan användas som ett vägledande värde, men för specifikation eller beräkningsvärden vänligen kontakta vår tekniska avdelning på [techline.se@kingspan.com](mailto:techline.se@kingspan.com) eller på telefonnummer 010 144 06 00.

För mer information om våra produkters tekniska prestanda kan du kontakta vår Techline på [techline.se@kingspan.com](mailto:techline.se@kingspan.com) eller +46 (0)10 144 06 00.

## Värmeresistans

Isolertjocklek (mm)	80	100	120	140	150
$R_D$ -värde (m <sup>2</sup> ·K/W)	3,80	4,75	5,70	6,65	7,10

## Kingspan Insulation AB

Aminogatan 34  
431 53 Mölndal, Sverige

T: +46 (0) 31 13 50 50

E: [info@kingspaninsulation.se](mailto:info@kingspaninsulation.se)

[www.kingspaninsulation.se](http://www.kingspaninsulation.se)

® Kingspan, Kooltherm och Lion Device är registrerade varumärken som tillhör Kingspan Group plc i Sverige och andra länder. Alla rättigheter reserverade.

Inga rättigheter kan härledas från detta dokument. Ändringar, inställnings- och utskriftsfel reserverar vi oss för. Denna version ersätter alla tidigare.



Version 7 | 06/2026

Skanna QR-koden eller [klicka här](#) för den senaste versionen av detta dokument.

