

Detalje  
Gulvisolering  
Støbt isolering under beton

  
**Kingspan.**

**Kooltherm®**

Målestok  
1:10

Version  
Version 1.0

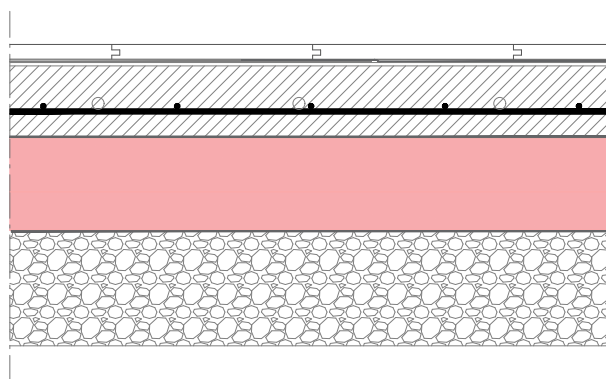
Dato  
7.3.2023

Reference  
K3-1.1

Designer  
AS

FabCalc filreference: 8A17429917.fcf

Kooltherm K3 Gulv isoleringsplade  $\lambda$  0,021 W/mK



Mod jord

- Opbygning:
- 1 Trægulv (Ikke medregnet)
  - 2 Trinlydsunderlag/fugtspærre (Ikke medregnet)
  - 3 100 mm armeret betonlag (betonstyrke minimum C20/25)
  - 4 Glidelag, f.eks. 0.15 PE folie (minimerer opfugtning af isoleringen, samt dannelse af kuldebroer i revner og sprækker ved brug af flydende beton)
  - 5 Kooltherm K3 Isoleringsplade
  - 6 Radon/fugtspærre. Tykkelse min. 200 my (føres til overkanten af betonpladen, og klæbes til væggen)
  - 7 Kapilarbrydende lag (typisk 150-200 mm coutede letklinkenødder)  
Varmeledningsevne: (75 mm våd -  $\lambda$ 0.102W/mK) (75mm. tør  $\lambda$ 0.085W/mK)

Beregningerne forudsætter:

Støbt gulvopbygning - Ny terrændæksopbygning			
Produkt	Tykkelse (mm)	Total tykkelse (mm)	U-værdi
Kooltherm® K3	30	30	0.21
Kooltherm® K3	40	40	0.19
Kooltherm® K3	50	50	0.17
Kooltherm® K3	60	60	0.16
Kooltherm® K3	70	70	0.15
Kooltherm® K3	80	80	0.14
Kooltherm® K3	50+40	90	0.13
Kooltherm® K3	100	100	0.12
Kooltherm® K3	60+50	110	0.12
Kooltherm® K3	70+60	130	0.10
Kooltherm® K3	80+80	160	0.09
Kooltherm® K3	100+80	180	0.08
Kooltherm® K3	140+70	210	0.07
Kooltherm® K3	140+120	260	0.06

U-værdierne vist ovenfor er alle beregnet ihenhold til gældende standarder DS/EN ISO 6946:2017.



Techline  
T: 44955559  
E: techline.dk@kingspan.com

Kingspan Insulation Techline tilbyder rådgivning og teknisk support for byggeriets parter

Nærværende principskitse er alene vejledende, og derfor ikke et fuldstændigt grundlag for opbygningen af konstruktionen i ethvert tilfælde. Konkrete forhold i det byggeri som principskitsen vedrører, herunder grænseflader til andre bygningsdele, vil kunne medføre, at principskitsen vil skulle fraviges. Kingspan fraskriver sig ethvert ansvar for skader, tab - både direkte - og indirekte tab - og andre ulemper, som måtte være forårsaget af manglende iagttagelse af relevante konkrete forhold af betydning for anvendelsen af nærværende principskitse. Principskitsen er ikke målfast.