

Detalje
Gulvisolering
Efterisolering af eksisterende klappag



Kooltherm®

Målestok
1:10

Version
Version 1.0

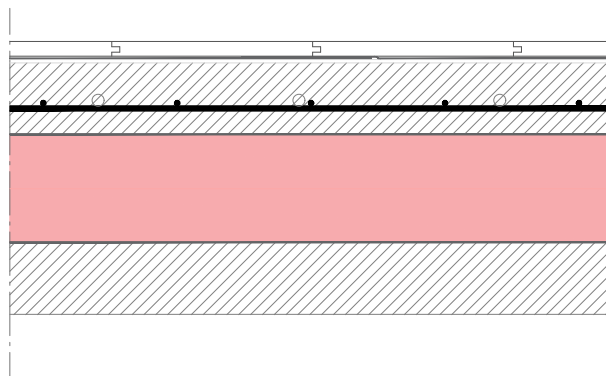
Dato
7.3.2023

Reference
K3-1.3

Designer
AS

FabCalc filreference: 8A173R444D.fcf

Kooltherm K3 Gulv Isoleringsplade λ 0,021 W/mK



Mod jord

Opbygning:

- 1 Trægulv (*Ikke medregnet*)
- 2 Trinlydsunderlag (*Ikke medregnet*)
- 3 100 mm armeret betonlag (betonstyrke minimum C20/25)
- 4 Glidelag, f.eks. 0.15 PE folie (minimerer opfugtning af isoleringen, samt dannelse af kuldebroer i revner og sprækker ved brug af flydende beton)
- 5 Kooltherm K3 isoleringsplade
- 6 Radon/fugtspærre. Tykkelse min. 200 my (føres til overkanten af betonpladen, og klæbes til væggen)
- 7 Eksisterende klappag

Beregningerne forudsætter:

Terrændæk - Isolering af eksisterende klappag			
Produkt	Tykkelse (mm)	Total tykkelse (mm)	U-værdi
Kooltherm® K3	60	60	0.21
Kooltherm® K3	70	70	0.19
Kooltherm® K3	80	80	0.17
Kooltherm® K3	50+40	90	0.16
Kooltherm® K3	100	100	0.15
Kooltherm® K3	60+50	110	0.14
Kooltherm® K3	120	120	0.13
Kooltherm® K3	60+70	130	0.12
Kooltherm® K3	70+70	140	0.12
Kooltherm® K3	80+80	160	0.11
Kooltherm® K3	100+80	180	0.10
Kooltherm® K3	100+100	200	0.09
Kooltherm® K3	120+120	240	0.08
Kooltherm® K3	100+100+80	280	0.07

U-værdierne vist ovenfor er alle beregnet ihenhold til gældende standarder DS/EN ISO 6946:2017.



Techline
T: 44955559
E: techline.dk@kingspan.com

Kingspan Insulation Techline tilbyder rådgivning og teknisk support for byggeriets parter

Nærværende principskitse er alene vejledende, og derfor ikke et fuldstændigt grundlag for opbygningen af konstruktionen i ethvert tilfælde. Konkrete forhold i det byggeri som principskitsen vedrører, herunder grænseflader til andre bygningsdele, vil kunne medføre, at principskitsen vil skulle fraviges. Kingspan fraskriver sig ethvert ansvar for skader, tab - både direkte - og indirekte tab - og andre ulemper, som måtte være forårsaget af manglende iagttagelse af relevante konkrete forhold af betydning for anvendelsen af nærværende principskitse. Principskitsen er ikke målfast.