

Detalje
Gulvisolering
Opbygning af terrændæk direkte på jordlag



Kooltherm®

Målestok
1:10

Version
Version 1.0

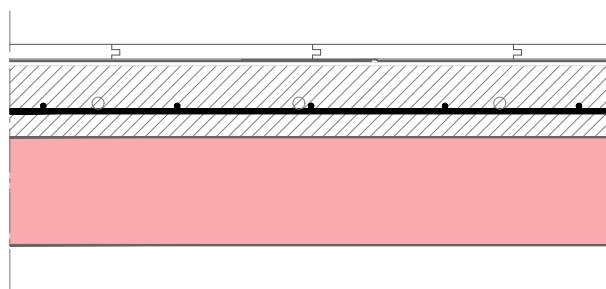
Dato
7.3.2023

Reference
K3-1.5

Designer
AS

FabCalc filreference: 8A173V742D.fcf

Kooltherm K3 Gulv isoleringsplade λ 0,021 W/mK



Mod jord

NB: Denne opbygning anbefales KUN når det er fastlagt, at der ikke er behov for kapilærlag. Det forudsættes, at der er foretaget grundige analyser på stedet.

- Opbygning:
- 1 Trægulv (Ikke medregnet)
 - 2 Trinlydsunderlag (Ikke medregnet)
 - 3 100 mm armeret betonlag (betonstyrke C25/20)
 - 4 Glidelag, f.eks. 0.15 PE folie (minimerer opfugtning af isolering, samt dannelse af kuldebroer i revner og sprækker ved brug af flydende beton)
 - 5 Kooltherm K3 isoleringsplade
 - 6 Radon/fugtspærre. min. Tykkelse. 200 my (føres til overkant betonplade og klæbes til væggen)

Beregningerne forudsætter:

Terrændæk - Isolering direkte på sand/jordlag			
Produkt	Tykkelse (mm)	Total tykkelse (mm)	U-værdi
Kooltherm® K3	40	40	0.27
Kooltherm® K3	50	50	0.24
Kooltherm® K3	60	60	0.22
Kooltherm® K3	70	70	0.20
Kooltherm® K3	80	80	0.18
Kooltherm® K3	50+40	90	0.17
Kooltherm® K3	100	100	0.15
Kooltherm® K3	60+50	110	0.14
Kooltherm® K3	120	120	0.13
Kooltherm® K3	70+60	130	0.13
Kooltherm® K3	140	140	0.12
Kooltherm® K3	100+60	160	0.11
Kooltherm® K3	120+60	180	0.10
Kooltherm® K3	140+70	210	0.09
Kooltherm® K3	140+100	240	0.08
Kooltherm® K3	159+120	279	0.07

U-værdierne vist ovenfor er alle beregnet ihenhold til gældende standarder DS/EN ISO 6946:2017.



Techline
T: 44955559
E: techline.dk@kingspan.com

Kingspan Insulation Techline tilbyder rådgivning og teknisk support for byggeriets parter

Nærværende principskitse er alene vejledende, og derfor ikke et fuldstændigt grundlag for opbygningen af konstruktionen i ethvert tilfælde. Konkrete forhold i det byggeri som principskitsen vedrører, herunder grænseflader til andre bygningsdele, vil kunne medføre, at principskitsen vil skulle fraviges. Kingspan fraskriver sig ethvert ansvar for skader, tab - både direkte - og indirekte tab - og andre ulemper, som måtte være forårsaget af manglende iagttagelse af relevante konkrete forhold af betydning for anvendelsen af nærværende principskitse. Principskitsen er ikke målfast.