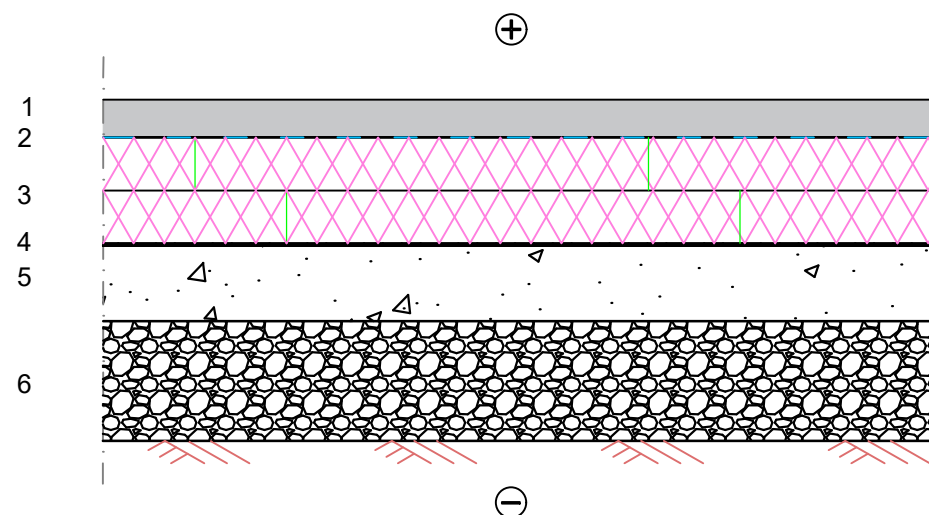


Innehåll		Sida 1/2		
Golv, platta på mark med gjutet övergolv Kooltherm K3				
Skala	Version	Upprättad	Referens	Ritad av
1:10	1	2023-12	GP-K3-2-1.1	CDN



Konstruktion	1	Gjutet övergolv, ≥ 50 mm
	2	Fuktmembran/ ångspärr
	3	Kooltherm® K3 i heltäckande skikt
	4	Fuktmembran/ ångspärr
	5	Betongplatta
	6	Makadam

Värmeledningkoefficient

ISOLERINGSTJOCKLEK [mm]	U-VÄRDE [W/m ² K]
Kooltherm® K3 120 i heltäckande skikt	0,15
Kooltherm® K3 70+70 i heltäckande skikt	0,13
Kooltherm® K3 70+100 i heltäckande skikt	0,11

U-värdena är beräknade enligt EN ISO 6946:2007. Utöver Kooltherm® K3 ($\lambda_D 0,021$ W/(mK)) är 100+50 mm betong ($\lambda 1,7$ W/(mK)) medräknat i U-värden. 0,17 m²K/W har använts som invändigt ytmotstånd och 0,040 m²K/W som utvändigt ytmotstånd. Referens: 12K1AC666AB.FCF

Techline
T: +46 (0)10 144 06 00
E: techline.se@kingspan.com

Kingspan Insulation Techline erbjuder ett komplett utbud av teknisk rådgivning och support för byggare, konstruktörer och arkitekter

Kingspan Insulation garanterar inte att de visade detaljerna/applikationerna är i enlighet med gällande (lokala) bestämmelser i användningslandet, är lämpliga för ditt ändamål eller din avsedda användning. Rekommendationer för användning bör alltid verifieras med avseende på lämplighet och överensstämmelse med faktiska krav, specifikationer och eventuella tillämpliga lagar och förordningar. Kingspan Insulation ansvarar inte för skador vid felaktig och/eller ofullständig information som lämnas. För alla applikationer eller användningsvillkor erbjuder Kingspan Insulation en teknisk rådgivningstjänst, vars råd bör sökas för användning av Kingspan Insulations produkter som inte är specifikt beskrivna/avbildade. För instruktioner om användningen av eventuella hjälpmedel (ankare, skruvar, tejp, lim, ...) vänligen se den tekniska dokumentationen från lämplig leverantör innan du fattar något beslut om lämplighet för den beskrivna detaljen.

Kooltherm® har mycket lång livslängd, sparar energi och möjliggör slankare konstruktioner. Detta sparar på totala byggkostnader och ger dig samtidigt mer utrymme.

Kooltherm® K3

- Värmeledningkoefficient: $\lambda_D 0,021$ W/(mK)
- Tryckhållfasthet: 100 kPa (EN 826, $\epsilon 10\%$)
- Format: 1200 x 600 mm
- Kant: rak
- Lagerförda tjocklekar: 20, 30, 40, 50, 60, 70, 80, 100, 120 mm
- Brandklass: C-s1,d0

Montering av Kooltherm® K3 på platta på mark

- Kontrollera att konstruktionen är frisk och torr
- Underlaget ska vara torrt, rent och jämnt
- Vid behov lägg en avjämningsmassa eller slipa golvet för att uppnå en kontinuerlig jämn yta på underlaget
- Innan isolerskivorna läggs ska ett fuktsäkert membran läggas med väl överlappade skarvar och med uppvik, för att förhindra fukt från mark
- Membranet bör föras upp mot de omgivande grundväggarna tills det är tillräckligt över höjden av väggens fuktskyddsskikt, så att det ansluter till eller utgör fuktskyddsskiktet
- Anpassa isolerskivorna med en fintandad fogsvans, vass kniv eller mekanisk såg med lämpligt blad.
- Justeringar och utskärningar görs enkelt med en vass kniv eller en fogsvans.
- Isolerskivorna ska läggas tätt ihop i rader med en förskjutning på minst 300 mm i sidled
- Om två lager av isolering krävs bör de vara horisontellt förskjutna i förhållande till varandra så att så långt det är möjligt inte skarvarna i de två intilliggande lagren sammanfaller med varandra
- Var noggrann för att uppnå täta skarvar och kontinuitet i isoleringen
- Glipor upp till 10 mm kan fyllas med elastiskt PU-skum. Denna process bör hållas till ett minimum
- En remsa av isolerskivan bör placeras vertikalt runt golvplattan i anslutning till vägg för att förhindra köldbryggor. Den övre delen av remsan av isolerskivan ska vara i nivå med toppen av golvmassan och botten ska vara i nivå med botten av den horisontella golvisoleringen
- Isolerskivorna bör täckas med ett fuktsäkert membran med väl överlappade skarvar och med uppvik. Det för att förhindra att den våta betongen från övergolvet tränger in i skarvarna mellan isolerskivorna och för att fungera som en ångspärr
- Installation av golvvärme kan göras på olika sätt. Undvik att perforera ångspärren
- Den efterföljande pågjutningen utförs på liknande sätt som för ett oisolerat golv. Pågjutningen bör vara minst 50 mm och tillåtas torka ut innan golvytan läggs

Lagring

Kooltherm® ska lagras torrt, liggande på plant underlag och upphöjt från mark eller golv. Isolerskivorna bör lagras inomhus eller under tak alternativt täckas med en vattentät folie eller presenning. Folien som Kooltherm® levereras i är inte avsedd för lagring utomhus då den är perforerad. Isolerskivor som blivit blöta bör inte användas. Undvik tyngder som skapar punktlaster direkt på skivorna under lagringen (Normalt staplade pallar sprider vikten tillräckligt).

Avfall

PE-folien som Kooltherm® levereras i har avfallskoden 17 02 03.

Avfallskoden för Kooltherm® är 17 06 04.