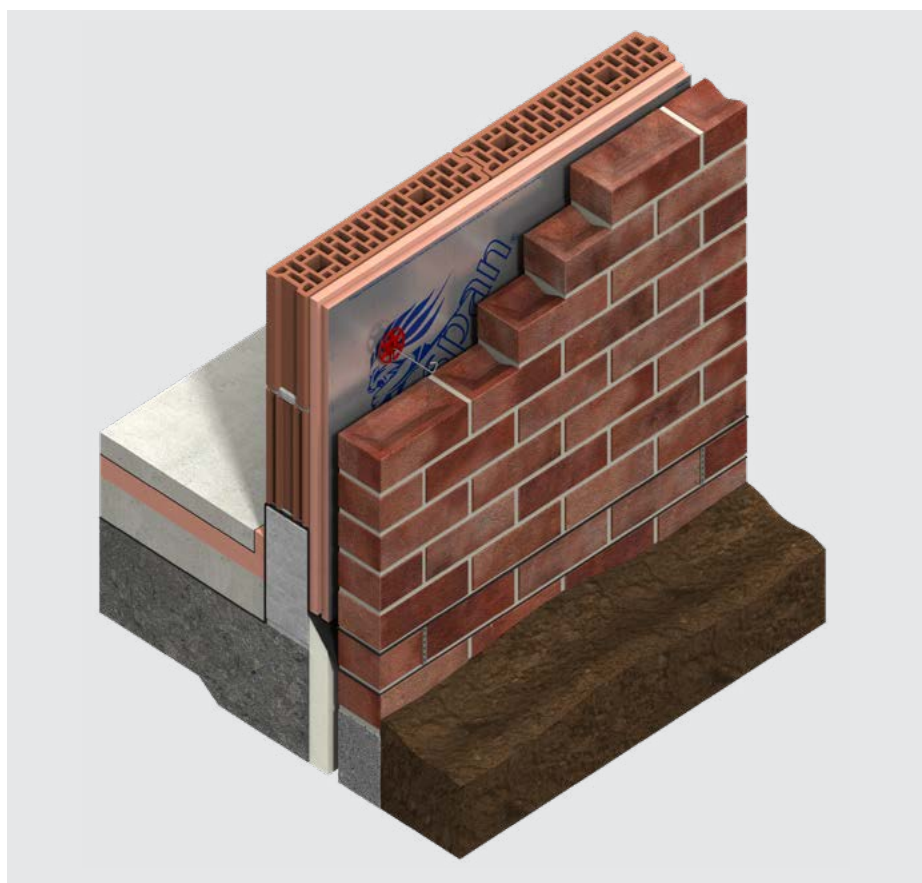


Isolatie



Kooltherm[®] K8 D Spouwplaat

Thermische resol isolatie voor spouwmuren



- λ_D -waarde 0,021 W/(m·K)
- Zeer slanke gevelbouw mogelijk
- Licht en eenvoudig te verwerken

Productinformatie

Omschrijving

De Kooltherm® K8 D is een resol hardschuim isolatieplaat met vezelvrije kern, aan twee zijden voorzien van een reflecterend micro geperforeerd alu meerlagen complex. Dankzij zijn goede thermische prestaties is de isolatie uitermate geschikt voor toepassing in de spouwmuur.



Technische specificaties

Eigenschap	Waarde
Thermische geleidbaarheid λ_D (EN 13166:2012+A2:2016)	λ_D -waarde 0,021 W/(m·K)
Standaard afmeting (EN 822:2013)	1200 x 600 mm
Functionele afmeting (EN 822:2013)	1190 x 590 mm
Randafwerking	sponning rondom
Brandreactie (EN 13501-1:2018)	D-s1, d0
Densiteit* (EN 1602:2013)	min. 35 kg/m ³
Druksterkte (EN 826:2013)	≥ 100 kPa
Dimensionele stabiliteit - lengte & breedte, 48 uur, 70°C bij 90% RV (EN 1604:2013)	≤ 1,5%
Dimensionele stabiliteit - lengte & breedte, 48 uur, -20°C en +70°C (EN 1604:2013)	≤ 1,5%
Gehalte gesloten cellen (EN ISO 4590:2016)	≥ 90%
Milieuprestaties	EPD (EPD-KSI-20230168-CBA1-EN, 100mm)

* Kooltherm® wordt geproduceerd met een minimale dichtheid. De gemiddelde dichtheid kan variëren per producttype en dikte. De opgegeven waarde kan worden gebruikt als een indicatieve waarde. Voor specificatie- of rekenwaarden, neem contact op met onze Techline via techline.be@kingspan.com of +32 (0) 14 800 843.

Voor meer informatie over de technische eigenschappen van onze producten, neem contact op met onze Techline via techline.be@kingspan.com of +32 (0) 14 800 843.

Warmteweerstand

Isolatiedikte (mm)	50	63	74	84	95	105	117	126	147
R_D -waarde (m ² ·K/W)	2,35	3,00	3,50	4,00	4,50	5,00	5,55	6,00	7,00

Kingspan Insulation N.V.

Visbeekstraat 24
2300 Turnhout, België

T: +32 (0) 14 23 60 93

E: info@kingspaninsulation.be

www.kingspaninsulation.be

© Kingspan, Kooltherm en het logo van de leeuw zijn geregistreerde handelsmerken van de Kingspan Group plc in België en andere landen. Alle rechten voorbehouden.

Er kunnen geen rechten ontleend worden aan dit document. Wijzigingen, zet- en drukfouten voorbehouden. Deze versie vervangt alle voorgaande.



Versie 3 | 02/2025

Scan de QR code voor de meest recente versie van dit document.

