

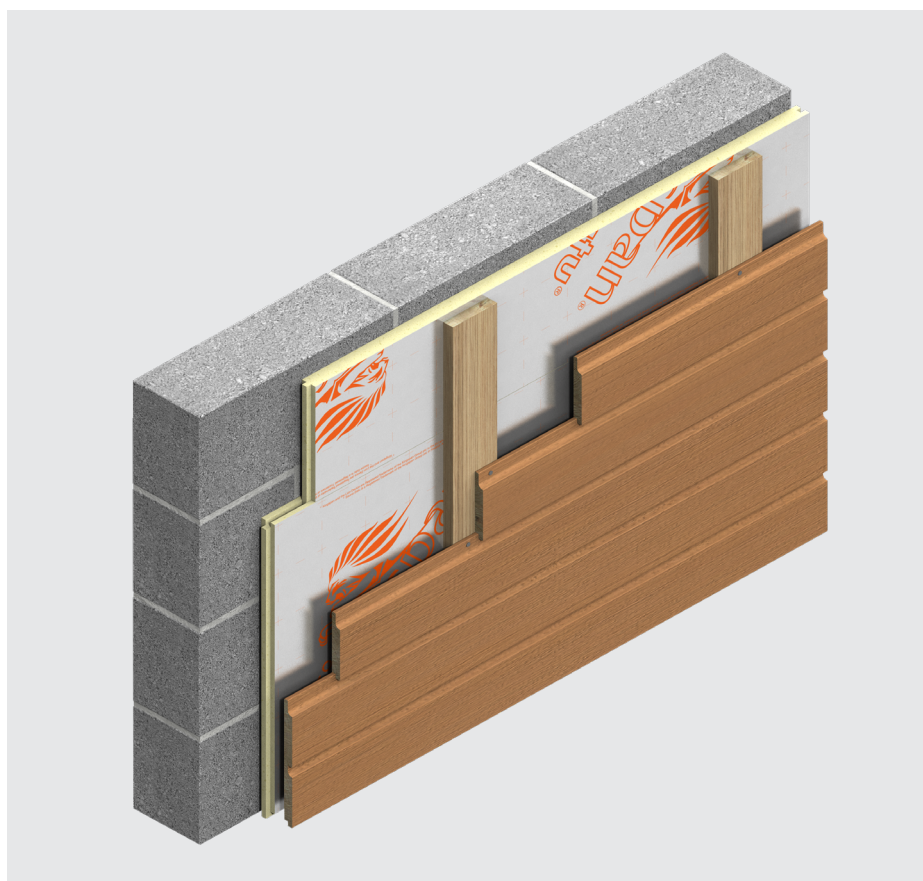
Isolering



Sauna-Satu[®]

Isolering til saunaer

Højeffektiv isolering til saunavægge og lofter



- Lambda værdi fra 0,022 W/(m·K)
- Tilpasset til indvendige rum
- Luft- og damptæt

Fiberfri
kerne

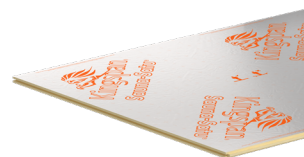


Kingspan[®]

Produktinformation

Beskrivelse

Sauna-Satu® er en højeffektiv PIR-isolering, der er udviklet til sauna vægge og lofter samt andre lukkede rum, der skal isoleres indefra. Den hårde isoleringsplade er fiberfri, luft- og damp tæt og kan modstå høje temperaturer uden at dryppe eller smelte. Isoleringen er fremstillet med aluminiumsfolie på begge sider. Produktet kan bruges i både træ- og stålkonstruktioner.



Tekniske specifikationer

Egenskaber	Værdi
Varmeledningsevne λ_D (EN 13165:2012+A2:2016)	λ_D -værdi 0,022 W/(m·K)
Standard dimensioner (EN 822:2013)	1206 x 606 mm
Funktionelle dimensioner (EN 822:2013)	1200 x 600 mm
Kantafslutning	fer og not
Reaktion på brand (EN 13501-1:2018)	E
Densitet* (EN 1602:2013)	ca. 30 kg/m ³
Kompressionsstyrke @ 10% kompression (EN 826:2013)	≥ 100 kPa
Dimensionel stabilitet - længde & bredde (EN 1604:2013, 48 timer, 70°C ved 90% RF)	≤ 2,0%
Dimensionel stabilitet - længde & bredde (EN 1604:2013, 48 timer, -20°C)	≤ 1,0%
Indhold af lukkede celler (EN ISO 4590:2016)	≥ 90%
Miljø erklæring	EPD (EPD-KIN-20230016-CBA1-EN, 30 mm)
Miljø	Kan anvendes i Svanemærket byggeri

*Gennemsnitlig tæthed kan variere afhængigt af produkttype og tykkelse. Den angivne værdi kan bruges som en vejledende værdi, men for specifikation eller beregningsværdier bedes du kontakte vores tekniske serviceafdeling: techline.dk@kingspan.com.

For mere information om vores produkters tekniske egenskaber kan du kontakte vores tekniske afdeling på techline.dk@kingspan.com eller på +45 44 95 55 59.

Produkter

Tykkelse (mm)	R ₀ -værdi (m ² ·K/W)	Styk (plader/pakke)	Indhold (m ² /pakke)	Lager
30	1,35	72	52,62	ja

Kingspan Insulation ApS

Langebjergvænget 18C
4000 Roskilde, Danmark

T: +45 44 95 55 59

E: info@kingspaninsulation.dk

www.kingspaninsulation.dk

© Kingspan, Sauna-Satu og the Lion Device er registrerede varemærker af Kingspan Group plc i Danmark og andre lande. Alle rettigheder forbeholdt.

Ingen rettigheder kan udledes af dette dokument. Med forbehold for ændringer, sæt- og trykfejl.
Denne version erstatter alle tidligere.



Udgave 3 | 11/2025

Scan QR-koden eller [klik her](#) for den mest opdaterede version af dette dokument.

