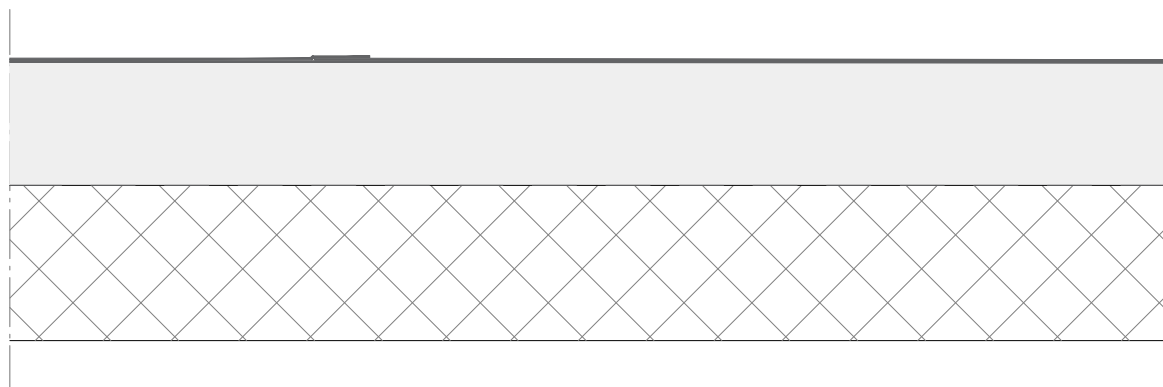


Fileref: 8A16AB646E1.fcf

## Til mekanisk fastgørelse af isolering og tagmembran

Udvendig



- Opbygning:
- 1 Tagmembran som opfylder krav til  $B_{\text{roof}}$  T2
  - 2 Therma TR26 / TT46 (Plan og / eller kileisolering mekanisk fastgjort til betondæk)
  - 3 Dampspærre
  - 4 180 mm betondæk (bærende huldæk)

Beregningerne forudsætter: Tykkelser markeret med \* indikerer flere lag isolering

Tagisolering på betondæk		
Produkt	Gennemsnits -tykkelse (mm)	U-værdi
Therma® TR26/TT46	80	0.25
Therma® TR26/TT46	90*	0.23
Therma® TR26/TT46	100	0.21
Therma® TR26/TT46	110*	0.19
Therma® TR26/TT46	120	0.17
Therma® TR26/TT46	130	0.16
Therma® TR26/TT46	140	0.15
Therma® TR26/TT46	150*	0.14
Therma® TR26/TT46	160*	0.13
Therma® TR26/TT46	170*	0.12
Therma® TR26/TT46	190*	0.11
Therma® TR26/TT46	210*	0.10
Therma® TR26/TT46	230*	0.09
Therma® TR26/TT46	260*	0.08
Therma® TR26/TT46	290*	0.07
Therma® TR26/TT46	340*	0.06

U-værdierne vist ovenfor er alle beregnet ihenhold til gældende standarder DS/EN ISO 6946:2017.