

Detalje  
Tagisolering  
Efterisolering ovenpå eksisterende mineraluld på  
betondæk.



Therma™

Målestok  
1:10

Version  
Version 1.0

Dato  
26.4.2023

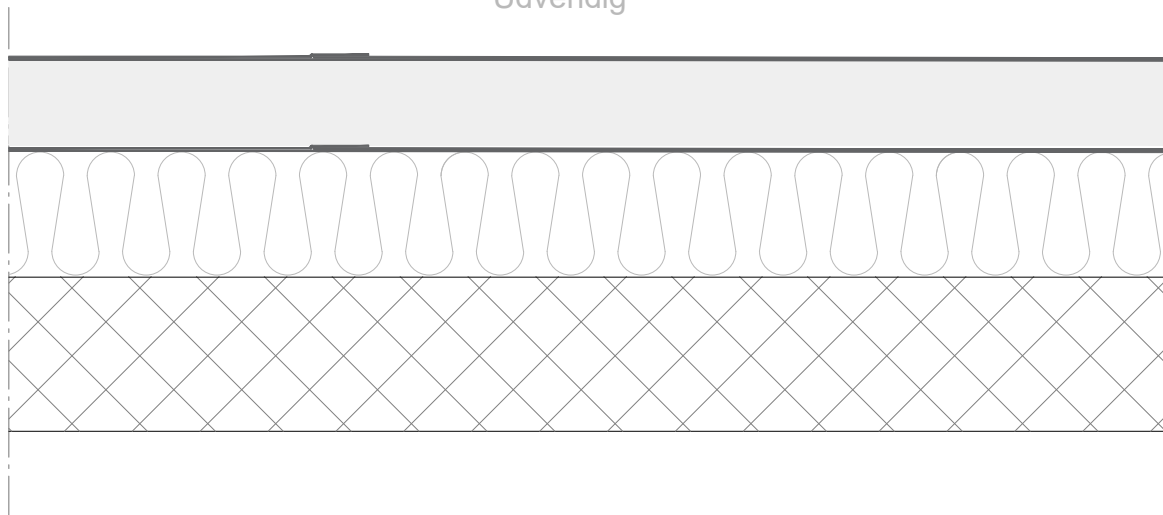
Reference  
TR26-1.4

Designer  
AS

Fileref: 8A16BI5FFA.fcf

## Til mekanisk fastgørelse af isolering og tagmembran

Udvendig



- Opbygning:
- 1 Tagmembran som opfylder brandkrav til  $B_{\text{roof T2}}$
  - 2 Therma TR26 / TT46 (Plan og / eller kileisolering mekanisk fastgjort til betondæk)
  - 3 Eksisterende tagmembran
  - 4 Eksisterende mineraluld  $\lambda$  50mW/mK
  - 5 180 mm betondæk (bærende huldæk)

Beregningerne forudsætter:

Tykkelser markeret med \* indikerer flere lag isolering

Tagisolering eksisterende mineraluld på betondæk			
Produkt	Eksist. mineraluld tykkelse (mm)	Therma Gennemsnits-tykkelse (mm)	U-værdi
Therma® TR26/TT46	100	50	0.22
Therma® TR26/TT46	100	80	0.17
Therma® TR26/TT46	100	120	0.13
Therma® TR26/TT46	150	50	0.18
Therma® TR26/TT46	150	80	0.14
Therma® TR26/TT46	150	120	0.11
Therma® TR26/TT46	200	50	0.15
Therma® TR26/TT46	200	80	0.13
Therma® TR26/TT46	200	120	0.10
Therma® TR26/TT46	250	50	0.13
Therma® TR26/TT46	250	80	0.11
Therma® TR26/TT46	250	120	0.09
Therma® TR26/TT46	300	50	0.12
Therma® TR26/TT46	300	80	0.10
Therma® TR26/TT46	300	120	0.08
Therma® TR26/TT46	300	160*	0.07
Therma® TR26/TT46	300	200*	0.06

U-værdierne vist ovenfor er alle beregnet ihenhold til gældende standarder DS/EN ISO 6946:2017.



Techline  
T: 4495559  
E: techline.dk@kingspan.com

Kingspan Insulation Techline tilbyder rådgivning og teknisk support for byggeriets parter

Nærværende principskitse er alene vejledende, og derfor ikke et fuldstændigt grundlag for opbygningen af konstruktionen i ethvert tilfælde. Konkrete forhold i det byggeri som principskitsen vedrører, herunder grænseflader til andre bygningsdele, vil kunne medføre, at principskitsen vil skulle fraviges. Kingspan fraskriver sig ethvert ansvar for skader, tab - både direkte - og indirekte tab - og andre ulemper, som måtte være forårsaget af manglende iagttagelse af relevante konkrete forhold af betydning for anvendelsen af nærværende principskitse. Principskitsen er ikke målfast.