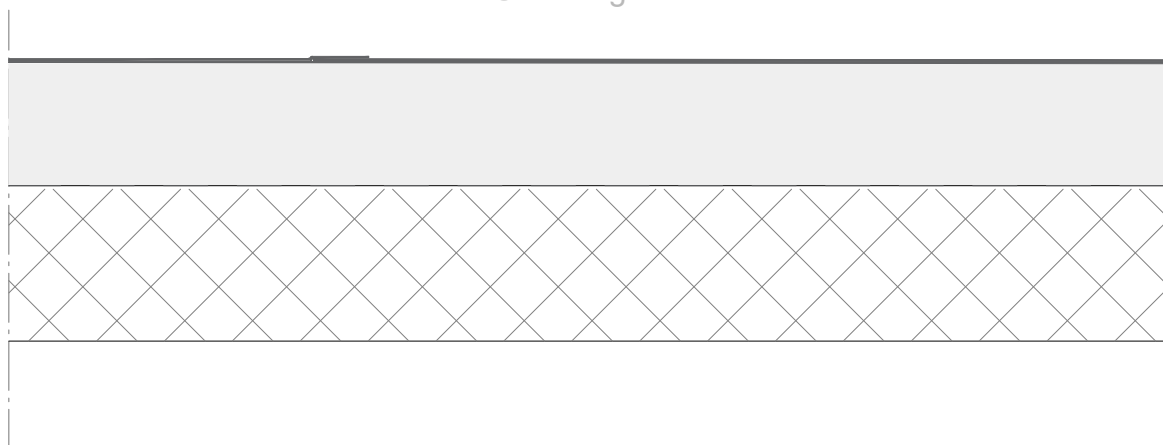


Fileref: 8A16B641E4.fcf

Til klæbning af isolering og tagmembran

Udvendig



- Opbygning:
- 1 Tagmembran som opfylder krav til $B_{\text{roof T2}}$
 - 2 Therma TR27 / TT47 (Plan og / eller kileisolering klæbet til betondæk)
 - 3 Dampspærre
 - 4 180 mm betondæk (bærende)

Beregningerne forudsætter: Tykkelser markeret med * indikerer flere lag isolering

Tagisolering på betondæk		
Produkt	Gennemsnits -tykkelse (mm)	U-værdi
Therma® TR27/TT47	100	0.24
Therma® TR27/TT47	120	0.20
Therma® TR27/TT47	130	0.18
Therma® TR27/TT47	140	0.17
Therma® TR27/TT47	150	0.16
Therma® TR27/TT47	160*	0.15
Therma® TR27/TT47	170*	0.14
Therma® TR27/TT47	180*	0.13
Therma® TR27/TT47	200*	0.12
Therma® TR27/TT47	210*	0.11
Therma® TR27/TT47	240*	0.10
Therma® TR27/TT47	260*	0.09
Therma® TR27/TT47	290*	0.08
Therma® TR27/TT47	330*	0.07
Therma® TR27/TT47	380*	0.06

U-værdierne vist ovenfor er alle beregnet i henhold til gældende standarder DS/EN ISO 6946:2017.