

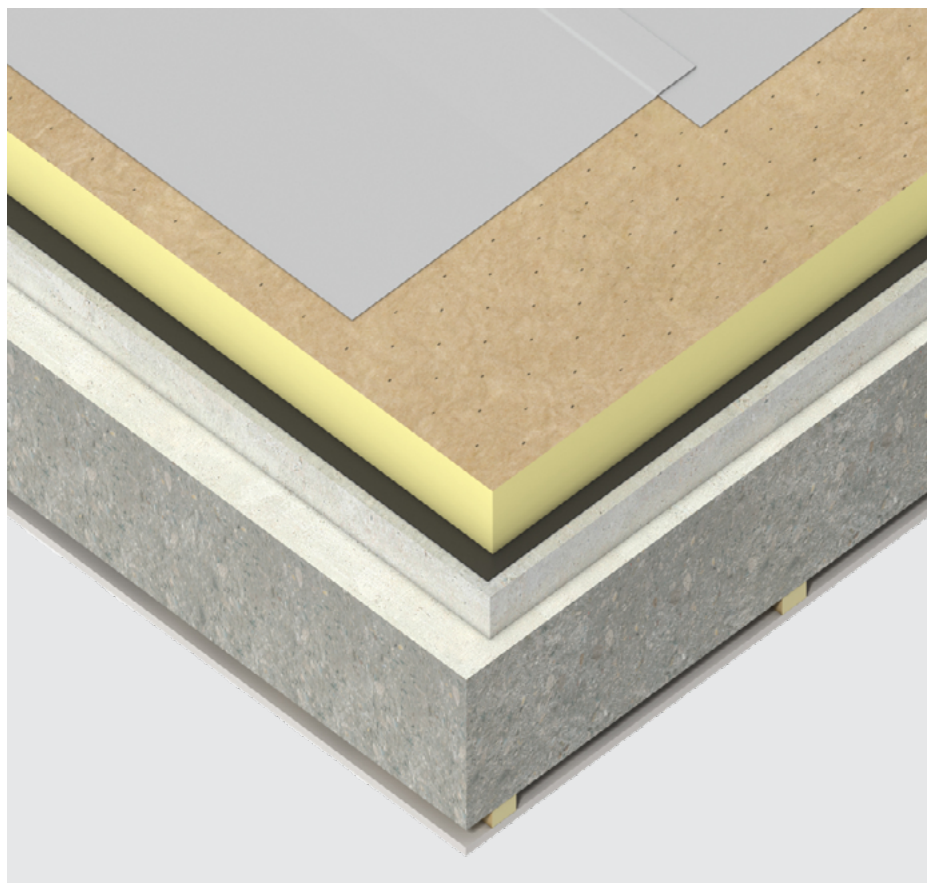
Isolering



# Therma™ TR27

## Plade til fladt tag

Højeffektiv isolering til flade og letohængende tage

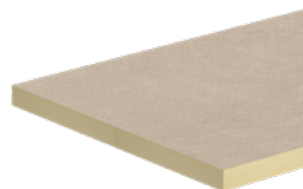


- Lambda værdi fra 0,026 W/(m·K)
- FM Approvals
- God trykfasthed og dermed fremragende trykbelastning
- Let i vægt. Dermed ingen tunge konstruktioner og fare for sammensnkning
- Kan klæbes direkte på taget
- Kompatibel med de fleste grønne tagsystemer
- Installationsteknikken er ideel til projekter med en stram tidsplan
- Effektiv varmebesparelse
- Ideel til nybyggeri og renoveringer
- Indeholder ikke skadelige materialer
- Ideel til helårsbyggeri

# Produktinformation

## Beskrivelse

Therma™ TR27 Plade til fladt tag er en PIR-isoleringsplade i hårdt skum med en fiberfri kerne samt flerlags imprægneret glæsvæv på begge sider. Pladen opfylder de strenge brandsikkerhedskrav, som er fastsat af FM Approvals, og kan anvendes under klæbede, mekanisk fastgjorte samt løse ballastede tagsystemer.



## Tekniske specifikationer

Egenskaber	Værdi
Varmeledningsevne $\lambda_D$ (EN 13165:2012+A2:2016)	$\lambda_D$ -værdi 0,028 W/(m·K) (tykkelser < 80 mm) $\lambda_D$ -værdi 0,027 W/(m·K) (tykkelser 80 - 119 mm) $\lambda_D$ -værdi 0,026 W/(m·K) (tykkelser $\geq$ 120 mm)
Standard dimensioner (EN 822:2013)	1200 x 600 mm
Kantafslutning	lige kanter
Reaktion på brand (EN 13501-1:2018)	E
Densitet* (EN 1602:2013)	ca. 30 kg/m <sup>3</sup>
Kompressionsstyrke @ 10% kompression (EN 826:2013)	$\geq$ 120 kPa
Dimensionel stabilitet - længde & bredde (EN 1604:2013, 48 timer, 70°C ved 90% RF)	$\leq$ 2,0%
Dimensionel stabilitet - længde & bredde (EN 1604:2013, 48 timer, -20°C)	$\leq$ 1,0%
Indhold af lukkede celler (EN ISO 4590:2016)	$\geq$ 90%
Tilgængelig certificering	FM Approvals** <a href="#">SINTEF 20556</a>
Miljø erklæring	EPD (EPD-SMM-20230037-IBA2-DE, 120 mm)

\*Gennemsnitlig tæthed kan variere afhængigt af produkttype og tykkelse. Den angivne værdi kan bruges som en vejledende værdi, men for specifikation eller beregningsværdier bedes du kontakte vores tekniske serviceafdeling: [techline.dk@kingspan.com](mailto:techline.dk@kingspan.com).

\*\*FM Approved i henhold til "FM 4470 for use in Class 1 and non-combustible roof deck constructions" - enkelttag 40 op til 160 mm eller flerlag op til 280 mm.  
For mere information om vores produkters tekniske egenskaber kan du kontakte vores tekniske afdeling på [techline.dk@kingspan.com](mailto:techline.dk@kingspan.com) eller på +45 44 95.

## Produkter

DB Nummer	Tykkelse (mm)	R <sub>D</sub> -værdi (m <sup>2</sup> ·K/W)	Styk (plader/pakke)	Indhold (m <sup>2</sup> /pakke)	Lager
-	25	0,85	16	11,52	ja
1647952	30	1,05	14	10,08	ja
1647954	50	1,75	8	5,76	ja
1647955	60	2,10	7	5,04	ja
-	70	2,50	6	4,32	ja
1647959	80	2,95	5	3,60	ja
1647963	100	3,70	4	2,88	ja
1647967	120	4,60	3	2,16	ja

Therma™ TR27 Plade til fladt tag er også tilgængelig i kileskåret design kaldet Therma™ TT47 Kileskåret tagplade. Kontakt vores salgsafdeling for yderligere information eller besøg vores hjemmeside.

## Kingspan Insulation ApS

Langebjergvænget 18C  
4000 Roskilde, Danmark

T: +45 44 95 55 59

E: [info@kingspaninsulation.dk](mailto:info@kingspaninsulation.dk)

[www.kingspaninsulation.dk](http://www.kingspaninsulation.dk)

© Kingspan and The Lion Device er registrerede varemærker af Kingspan Group plc i Danmark og andre lande. Alle rettigheder forbeholdt.

TM Therma er et varemærket tilhørende Kingspan Group plc.

Der kan ikke udledes rettigheder fra dette dokument. Vi forbeholder os ret til at foretage ændringer ved eventuelle ændringer, indstillings- og trykfejl. Denne version erstatter alle tidligere.



Udgave 15 | 12/2025

Scan QR-koden eller [klik her](#) for den mest opdaterede version af dette dokument.

