

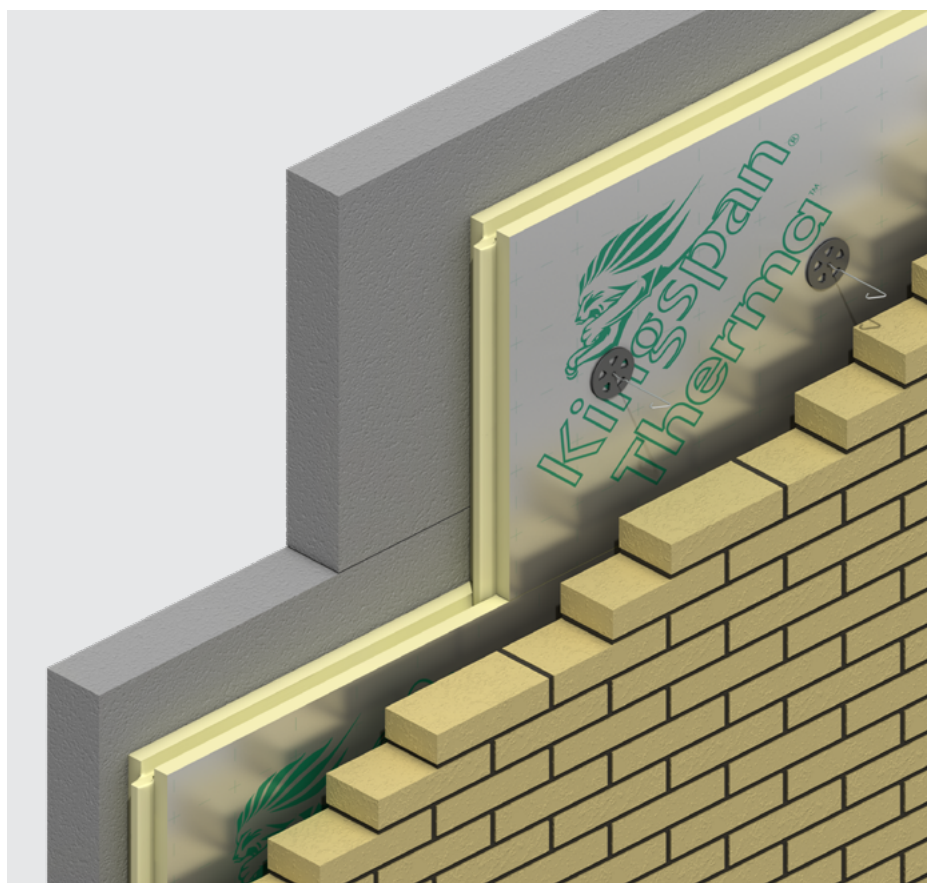
Isolering



# Therma™ TW50

## Skalmursskiva

Högeffektiv isolering för betongkonstruktioner med skalmur



- Lambdavärde 0,022 W/(m·K)
- Luft- och ångtät



# Produktinformation

## Beskrivning

Therma™ TW50 Skalmursskiva är en högeffektiv PIR-isolering för betongkonstruktioner med skalmur. Den hårda isoleringsskivan är fiberfri, luft- och ångtät samt tål höga temperaturer utan att droppa eller smälta. Isoleringen tillverkas med aluminiumfolie på båda sidor.



## Teknisk information

Egenskap	Värde
Värmeledningsförmåga $\lambda_D$ (EN 13165:2012+A2:2016)	$\lambda_D$ -värde 0,022 W/(m·K)
Standardmått (EN 822:2013)	1200 x 2400 mm
Funktionella dimensioner (EN 822:2013)	1185 x 2385 mm
Kantbearbetning	spontad
Brandreaktion (EN 13501-1:2018)	E
Densitet* (EN 1602:2013)	ca. 30 kg/m <sup>3</sup>
Tryckhållfasthet vid 10 % deformation (EN 826:2013)	≥ 100 kPa
Dimensionsstabilitet - längd och bredd (EN 1604:2013, 48 timmar, 70°C vid 90 % RF)	≤ 2,0%
Dimensionsstabilitet - längd och bredd (EN 1604:2013, 48 timmar, -20°C)	≤ 1,0%
Andel slutna celler (EN ISO 4590:2016)	≥ 90%
Miljödeklaration	EPD (EPD-KIN-20230015-CBD2-EN, 120 mm)
Miljö	Registrerad i BASTA-systemet, se <a href="https://www.bastaonline.se">BASTAonline.se</a> för aktuell registreringsstatus. Bedömd hos Byggsvarubedömningen, registrerad i eBvd

\*Genomsnittlig densitet kan variera för produkten och tjockleken. Det angivna värdet kan användas som ett vägledande värde, men för specifikation eller beräkningsvärden vänligen kontakta vår tekniska serviceavdelning på [techline.se@kingspan.com](mailto:techline.se@kingspan.com) eller på telefonnummer 010 144 06 00.  
För mer information om våra produkters tekniska prestanda kan du kontakta vår Techline på [techline.se@kingspan.com](mailto:techline.se@kingspan.com) eller +46 (0)10 144 06 00.

## Värmeresistans

Isolertjocklek (mm)	50	70	80	100	120	150	160
$R_D$ -värde (m <sup>2</sup> K/W)	2,25	3,15	3,60	4,50	5,45	6,80	7,25

## Kingspan Insulation AB

Aminogatan 34  
431 53 Mölndal, Sverige

T: +46 (0) 31 13 50 50

E: [info@kingspaninsulation.se](mailto:info@kingspaninsulation.se)

[www.kingspaninsulation.se](http://www.kingspaninsulation.se)

® Kingspan och Lion Device är registrerade varumärken som tillhör Kingspan Group plc i Sverige och andra länder. Alla rättigheter reserverade.

™ Therma är ett varumärke som tillhör Kingspan Group plc

Inga rättigheter kan härledas från detta dokumentet. Ändringar, inställnings- och utskriftsfel reserverar vi oss för. Denna version ersätter alla tidigare.



Version 17 | 06/2026

Skanna QR-koden eller [klicka här](#) för den senaste versionen av detta dokument.

