

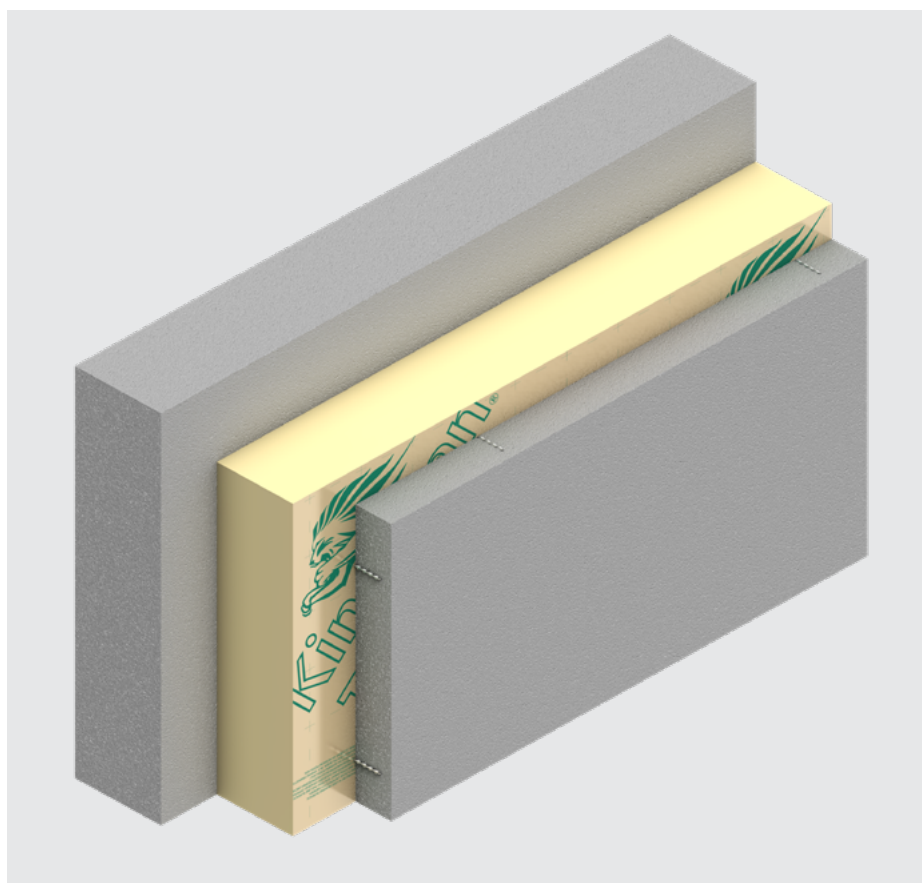
Isolering



Therma™ TW58

Betongelementsskiva

Högeffektiv isolering för ingjutning i betong



- För ingjutning i betong
- Lambdavärde 0,022 W/(m·K)
- Lufttät och ångtät



Produktinformation

Beskrivning

Therma™ TW58 Betongelementsskiva för ingjutning i betong är en högeffektiv isolering med en hård, fiberfri kärna som är lufttät och ångtät. Isoleringen tål höga temperaturer utan att smälta eller droppa. Isoleringen tillverkas med speciallaminat på båda sidor.



Teknisk information

Egenskap	Värde
Värmeledningsförmåga λ_D (EN 13165:2012+A2:2016)	λ_D -värde 0,022 W/(m·K)
Standardmått (EN 822:2013)	1200 x 600 mm
Kantbearbetning	rak
Brandreaktion (EN 13501-1:2018)	F
Densitet* (EN 1602:2013)	ca. 30 kg/m ³
Tryckhållfasthet vid 10 % deformation (EN 826:2013)	≥ 100 kPa
Dimensionsstabilitet - längd och bredd (EN 1604:2013, 48 timmar, 70°C vid 90 % RF)	≤ 2,0%
Dimensionsstabilitet - längd och bredd (EN 1604:2013, 48 timmar, -20°C)	≤ 1,0%
Andel slutna celler (EN ISO 4590:2016)	≥ 90%
Miljödeklaration	EPD (EPD-KIN-20230169-CBA1-EN, 120 mm)
Miljö	Registrerad i BASTA-systemet, se BASTAonline.se för aktuell registreringsstatus. Bedömd hos Byggarubedömningen, registrerad i eBvd och Svanens husproduktportal-HPP för material godkända att användas i Svanenmärkt byggande

*Genomsnittlig densitet kan variera för produkten och tjockleken. Det angivna värdet kan användas som ett vägledande värde, men för specifikation eller beräkningsvärden vänligen kontakta vår tekniska serviceavdelning på techline.se@kingspan.com eller på telefonnummer 010 144 06 00.
För mer information om våra produkters tekniska prestanda kan du kontakta vår Techline på techline.se@kingspan.com eller +46 (0)10 144 06 00.

Värmeresistans

Isolertjocklek (mm)	30*	50*	100	120	140	150	200
R_D -värde (m ² ·K/W)	1,35	2,25	4,50	5,45	6,35	6,80	9,05

* Tjocklekar mot förfrågan

Kingspan Insulation AB

Aminogatan 34
431 53 Mölndal, Sverige

T: +46 (0) 31 13 50 50

E: info@kingspaninsulation.se

www.kingspaninsulation.se

® Kingspan och Lion Device är registrerade varumärken som tillhör Kingspan Group plc i Sverige och andra länder. Alla rättigheter reserverade.

™ Therma är ett varumärke som tillhör Kingspan Group plc.

Inga rättigheter kan härledas från detta dokumentet. Ändringar, inställnings- och utskriftsfel reserverar vi oss för. Denna version ersätter alla tidigare.



Version 13 | 03/2026

Skanna QR-koden eller [klicka här](#) för den senaste versionen av detta dokument.

