

## Technische isolatie

Passieve brandbeveiliging  
Nederland en België

# K-Stop® Coated Batt

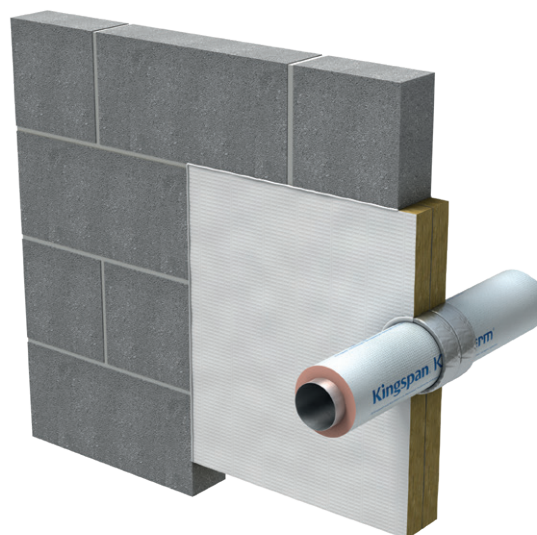
## Technisch gegevensblad

### Beschrijving

Kingspan K-Stop® Coated Batt is ontworpen om de verspreiding van vuur en rook te voorkomen via openingen in brandwerende muren en vloeren waarin openingen worden gemaakt om de installatie van meerdere voorzieningen in gebouwen mogelijk te maken. K-Stop® Coated Batt handhaaft ook de akoestische ontwerpprestaties in brandwerende muren en vloeren.

K-Stop® Coated Batt bestaat uit een kern van steenwol met een hoge dichtheid, bedekt met Kingspan K-Stop® Multicoat. De topcoating biedt extra bescherming door de doorlaatbaarheid van de kern van steenwol aanzienlijk te verminderen en verhindert de doorgang van hete gassen, waardoor de temperatuurstijging aan de niet-blootgestelde zijde wordt beperkt en de warmtegeleiding door gebouwvoorzieningen wordt verminderd.

K-Stop® Coated Batt is verkrijgbaar met topcoating aan één of twee zijden, geselecteerd op basis van installatieoverwegingen en brandwerendheid. Op de locatie moet K-Stop® Coated Batt worden gebruikt in combinatie met Kingspan K-Stop® Intumescent Mastic Plus voor het afdichten rond gebouwvoorzieningen en de omringende constructie.



### Algemene eigenschappen en voorzorgsmaatregelen

- Geclassificeerd voor alle soorten constructies met of zonder doorvoer van nutsvoorzieningen.
- Geclassificeerd voor lineaire afdichtingen tussen meerdere verschillende ondergronden; ideaal voor brandbarrières achter bekledingen en gevels.
- Eenvoudig en zeer snel te installeren.
- Bestand tegen UV, vocht en vorst (na uitharding).
- Eenvoudig achteraf aan te brengen extra gebouwvoorzieningen na installatie.
- Geschikt voor de meeste oppervlakken, inclusief beton, bakstenen, metselwerk, staal, hout, gips, glas, kunststof en de meeste niet-poreuze oppervlakken. Mag niet worden gebruikt in direct contact met bitumineuze materialen.
- Kan worden gebruikt in alle lengtes in wanden met hoogten tot 1200 mm en 2400 mm bij 1200 mm in een vloer.
- Kan worden geïnstalleerd in droge muren met of zonder frame rond de opening.
- Halogeenvrij met toegevoegd fungicide.
- K-Stop® Coated Batt kan worden geleverd met een glad oppervlak.
- Er moeten voorzorgsmaatregelen worden genomen om te voorkomen dat iemand op een lege horizontale doorvoerafdichting stapt.

# K-Stop® Coated Batt

## Emissiegegevens (binnenluchtkwaliteit)

Samenstelling	Emissiepercentage na 4 weken
TVOC	140 µg/m <sup>3</sup>
Formaldehyde	5,7 µg/m <sup>3</sup>
Ammoniak	n.d.
Carcinogeen	n.d.

Opmerking: n.d. of < betekent niet gedetecteerd.

Regelgeving of protocol	Conclusie
Franse VOC-verordening	A+
Franse CMR-verordening	Geslaagd
Italiaanse CAM	Geslaagd
ABG / AgBB	Geslaagd
Belgische Verordening	Geslaagd
Luchtcomfort binnen	Geslaagd
BREEAM International	Uitmundend niveau
BREEAM NOR	Uitmundend niveau
LEED® v4.1 BETA	Geslaagd

K-Stop® Coated Batt is getest door Eurofins Product Testing; rapporten op aanvraag beschikbaar.

## Luchtdoorlaatbaarheid

Positieve druk (Pa)	Lekkage (m <sup>3</sup> /m <sup>2</sup> /u)	Negatieve druk (Pa)	Lekkage (m <sup>3</sup> /m <sup>2</sup> /u)
25	0,00	25	0,00
50	0,01	50	0,01
100	0,04	100	0,03
200	0,11	200	0,06
300	0,28	300	0,15
450	0,88	450	0,68
600	1,40	600	1,32

## Weerstand tegen brand

Bouw	Beschrijving	Classificatie
Flexibele wanden gips, metselwerk, beluchte afdichting beton of beton	Onbepaalde breedte door van 1200 mm hoog met dubbele K-Stop® Coated Batt 1-S	EI 120 (E 120)
Houten muren bestaan uit massief hout of kruisgelamineerd hout	Tot 1200 mm breed bij 600 mm hoge opening met dubbele 50 mm K-Stop® Coated Batt 1-S als onderlaag	EI 120 (E 120)
Stijve wanden bestaan uit metselwerk, cellenbeton of beton, binnen muren of tussen de kop van muren en de onderkant van vloerplaten	Onbepaalde breedte door 1200 mm hoge afdichting met enkele 60 mm K-Stop® Coated Batt 2-S	EI 90 (E 240)
	Onbepaalde breedte bij 1200 mm hoge afdichting met dubbele 60 mm K-Stop® Coated Batt 2-S	EI 180 (E 240)
	Tot 1200 bij 1200 mm afdichting met dubbele K-Stop® Coating van 60 mm Batt 2-S	EI 240 (E 240)
Onbuigzame vloeren bestaan uit cellenbeton of beton binnen vloeren of tussen vloer en muur	Tot 1200 bij 600 mm afdichting met enkele 60 mm K-Stop® Coated Batt 2-S	EI 120 (E 240)
	Tot 2400 bij 1200 mm afdichting met enkele 60 mm K-Stop® Coated Batt 2-S	EI 90 (E 120)
	Tot 1200 bij 600 mm afdichting met dubbele 60 mm K-Stop® Coated Batt 2-S	EI 180 (E 240)
Houten vloeren bestaan uit massief hout of kruisgelamineerde hout	Tot 2400 bij 1200 mm afdichting met dubbele 60 mm K-Stop® Coated Batt 2-S	EI 120 (E 180)
	Tot 1200 bij 600 mm opening met dubbele 50 mm K-Stop® Coated Batt 1-S als onderlaag	EI 90 (E 90)

Opmerking: de classificaties zijn beperkt tot de toepassingen voor doorvoer van voorzieningen. Lees voor meer dieptebestendige toepassingen de installatie-instructies volledig door voordat u tot installatie overgaat.

## Extra openingsmaten in vloeren

Onder EN 1366-3: 2021\* (Brandwerendheidsproeven voor bedrijfsinstallaties - Indringingsafdichtingen) gelden de resultaten van testen in vloeren met een indringingsafdichtingslengte van minimaal 1 m voor elke lengte, zolang de verhouding tussen de omtrek lengte en het afdichtingsoppervlak niet kleiner is dan die van het testmonster.

De volgende openingsmaten zijn daarom toegestaan waar 2400 x 1200 mm in dit gegevensblad en in de installatie-instructies wordt beschreven:

### Maximale openingsmaten binnen vloeren of tussen vloeren en muren

1200 mm breedte x 2400 mm lengte (getest)

1200 mm breedte x 12000 mm lengte

≤ 800 mm breedte x ∞ (oneindige) lengte

De volgende openingsmaten zijn ook toegestaan waar 1200 x 600 mm wordt beschreven in dit gegevensblad en in de installatie-instructies:

### Maximale openingsmaten binnen vloeren of tussen vloeren en muren

600 mm breedte x 1200 mm lengte (getest)

600 mm breedte x 6000 mm lengte

≤ 400 mm breedte x ∞ (oneindige) lengte

## Configuraties van buisuiteinden

Bij het testen van buizen kan ervoor worden gekozen om de buis niet af te doppen (of af te sluiten), of om de buis binnen de oven, of buiten de oven, of aan beide zijden af te doppen. De gekozen configuratie hangt af van de beoogde toepassing van de buis en/of de installatieomgeving.

De code die bepaalt of een buis afgedopt is, staat vermeld na de brandclassificatie. Bijvoorbeeld EI 60 C/U, wat betekent dat de buis in de oven is afgedopt en buiten de oven niet is afgedopt. De testconfiguratie definieert de mogelijke goedkeuringen. Ons technisch oordeel gebaseerd op EN 1366-3: 2021\* (Brandweerstandstesten voor installaties van voorzieningen - Penetratieafdichtingen) zijn:

Beoogd gebruik van buis		Voorwaarde buisuiteinde <sup>4)</sup>
Regenwaterbuis, kunststof	Bij afvoer	U/U <sup>1)</sup>
	Niet bij afvoer	C/C <sup>2)</sup>
Afvoer- of rioolbuis, kunststof	Geventileerde afvoer	C/U <sup>1)</sup>
	Ongeventileerde afvoer	U/C <sup>2)</sup>
	Afvoer met waterslot	U/C <sup>1)</sup>
	Niet bij afvoer	C/C <sup>2)</sup>
Metalen of plastic buis in gesloten systeem (water, gas, lucht enz.)		C/C <sup>1)</sup>
Metalen buis in geventileerd systeem (riolering enz.)		U/C <sup>1)</sup>
Rookgasrecuperatiesysteem buis, kunststof		U/C <sup>1)</sup>
Buis met open uiteinden en ≥ 50 cm lengte aan beide zijden, kunststof		U/U <sup>1)</sup>
Schachtbuis voor afvalverwijdering, metaal		U/C <sup>1)</sup>

<sup>1)</sup> Aanbevolen in EN 1366-3: 2021\*.

<sup>2)</sup> Het oordeel van Kingspan op basis van tests.

<sup>3)</sup> Brandwerende afdichtingen met U/U-classificatie dekken C/U, U/C en C/C af. Brandwerende afdichtingen met classificatie C/U dekken U/C en C/C af. Brandwerende afdichtingen met U/C-klasse dekken C/C af.

\* En alle vorige edities.

# K-Stop® Coated Batt

## Analyse van cPVC-buizen, bijv. BlazeMaster

K-Stop® Intumescent Mastic Plus, als onderdeel van het K-Stop® Coated Batt systeem, is getest op chemische weerstand van een afdichtingsmiddel wanneer het op een cPVC-buis wordt aangebracht. Het afdichtmiddel heeft geen invloed op cPVC-buizen; de tests toonden geen verschil tussen de controle- en blootstellingsresultaten bij toepassing. Geanalyseerd met Fourier Transform Infrared (FTIR) Spectroscopie; onderzoek van de contactgebieden van het afdichtingsmiddel van de cPVC-buis na verwijdering van het afdichtingsmiddel toonde geen bewijs van zichtbare verkleuring of veranderingen aan het buisoppervlak.

## Installatie

Raadpleeg de installatiehandleiding voor K-Stop® Coated Batt, die u kunt downloaden van [www.kingspantechtechnicalinsulation.nl](http://www.kingspantechtechnicalinsulation.nl).

## Technische gegevens

Dichtheid	Plaat: 160 kg/m <sup>3</sup> (150 – 170 kg/m <sup>3</sup> ) Coating: 1,3 – 1,4 kg/ltr
Duurzaamheid	Y <sub>1</sub> - Bestemd voor gebruik bij temperaturen onder 0 °C met blootstelling aan UV en vochtigheid, maar geen blootstelling aan regen. Inclusief lagere klassen Y <sub>2</sub> , Z <sub>1</sub> en Z <sub>2</sub>
Niet-plakkerig	Max. 75 minuten (afdichtmiddel)
Filmvorming	Max. 25 minuten (afdichtmiddel)
Volledig uitgehard	3 tot 5 dagen afhankelijk van dikte en temperatuur
Reactie op brand	Klasse D-s1, d0
Flexibiliteit	Gemiddeld; 7,5%
Thermisch gedrag.	0,038 W/mK
Opslag	Kan voor een lange periode worden opgeslagen. Op te slaan bij temperaturen tussen 5 °C en 30 °C
Beperkingen	Als de platen in permanent vochtige ruimtes worden gebruikt, moet Kingspan K-Stop® Multicoat worden aangebracht over afdichtingsmiddel of buisomhulsels.
Temperatuurbereik	-30 °C tot +80 °C (indien uitgehard)
Installatie temp.	+5 °C tot +50 °C
Levensduur	Minimaal 25 jaar als aan de voorwaarden wordt voldaan
Kleur	Wit oppervlak, groene kern
Verpakking	K-Stop® Coated Batt 50 x 600 x 1200 mm: 80 stuks per pallet K-Stop® Coated Batt 60 x 600 x 1200 mm: 72 stuks per pallet

---

# Contactgegevens

---

## Kingspan Insulation N.V.

Visbeekstraat 24  
2300 Turnhout | België

T: +32 14 44 25 25

E: [sales.be@kingspan.com](mailto:sales.be@kingspan.com)

[www.kingspantechanicalinsulation.nl](http://www.kingspantechanicalinsulation.nl)



Technisch informatieblad bij  
ETA 23/0790 en ETA 23/1008  
0843-UKTA-23 0019  
0843-UKTA-23 0020



Om te controleren of u de nieuwste versie van deze brochure hebt, gaat u naar [www.kingspanpassivefireprotection.nl](http://www.kingspanpassivefireprotection.nl) of scan de QR-code hierboven.

Voor informatie over bestaande, verkochte of teruggetrokken producten, kunt u een e-mail sturen naar het volgende adres: [sales.be@kingspan.com](mailto:sales.be@kingspan.com).

De informatie in deze brochure wordt geacht correct te zijn ten tijde van de publicatiedatum. Kingspan Insulation Limited ("Kingspan Insulation") behoudt zich het recht voor om de productspecificaties zonder voorafgaande kennisgeving te wijzigen uit hoofde van de toewijding aan voortdurende verbetering. Ook tussen publicaties door kunnen relevante wijzigingen worden doorgevoerd met betrekking tot wetgeving of andere ontwikkelingen die van invloed zijn op de nauwkeurigheid van de informatie in deze brochure. Productdiktes die in dit document worden getoond dienen niet te worden beschouwd als zijnde uit voorraad leverbaar; men dient de huidige prijslijst van Kingspan Insulation te raadplegen of advies in te winnen bij de klantenservice van Kingspan Insulation. De informatie, technische details, reparatie-instructies etc. in dit document worden te goeder trouw verstrekt en gelden voor het beschreven gebruik. Kingspan Insulation aanvaardt geen verantwoordelijkheid voor problemen die voortvloeien uit het gebruik van producten in andere toepassingen dan die welke in deze brochure beschreven worden of het niet correct naleven van de informatie of instructies zoals beschreven in deze brochure. Aanbevelingen voor gebruik dienen te worden geverifieerd door een geschikte deskundige of professional wat betreft de geschiktheid en naleving van de werkelijke vereisten, specificaties en alle toepasselijke wet- en regelgeving. Voor andere toepassingen of gebruiksvoorwaarden biedt Kingspan Insulation een technische adviesdienst (zie hierboven voor contactgegevens), wiens advies moet worden ingewonnen indien Kingspan Insulation-producten worden gebruikt op een manier die niet specifiek in dit document wordt beschreven. Controleer of uw exemplaar van dit document actueel is door contact op te nemen met de marketingafdeling van Kingspan Insulation.

© Kingspan, K-Stop en het Lion Device zijn geregistreerde handelsmerken van Kingspan Group plc in het Verenigd Koninkrijk, Ierland en andere landen. Alle rechten voorbehouden.

Geregistreerd in Engeland en Wales, nr. 01882722. Statutaire zetel: Pembridge, Leominster, Herefordshire HR6 9LA VK. BTW GB428602456.

Geregistreerd in Ierland, nr. 54621. Statutaire zetel: Bree Industrial Estate, Castleblayney, Co. Monaghan, Ierland. BTW IE45750691.

